



RÉPERTOIRE DES
ÉTABLISSEMENTS
& **SERVICES** de l'ASEI

RÉPERTOIRE DES
ÉTABLISSEMENTS
& **SERVICES** de l'ASEI

ASEI siège social

Parc technologique du Canal
4 avenue de l'Europe - BP 62243
31522 Ramonville-Saint-Agne Cedex
t. 05 62 19 30 30
m. asei@asei.asso.fr

Présidente : Nadine Barbottin

Directrice générale : Olivia Lévrier

Sommaire

Organisation en bassins.....	p.7
Nos établissements et services	p.9
À propos de l'ASEI.....	p.10
Le Projet Associatif	p.11
Les chiffres clés	p.12
Notre offre de services et de prestations.....	p.13
Règlementation	p.14
Les sigles	p.15
Pictogrammes.....	p.16

L'Aude (11)

Bassin Languedoc

EHPAD l'Oustal de Talairan	p.17
Foyer le Carignan.....	p.17

La Haute-Garonne (31)

Bassin Garonne

CMPP VAL Garonne.....	p.18
DITEP le Comminges.....	p.20
MAS Azuré.....	p.19
SESSAD André Mathis.....	p.20

Bassin Parcours Adultes Inclusif 31

Accueil de jour Périole.....	p.21
ASEI Restauration.....	p.25
Entreprise Adaptée du Canal	p.25
ESAT CAMADOC	p.24
Site de Toulouse + EA 31 (Plateforme emploi accompagné).....	p.24
Site d'Aucamville.....	p.24-25
Site de Colomiers.....	p.24
Foyer Château Saint-Jean	p.22
Foyer et SAVS le Petit Bois	p.26
Foyer les Cazalières.....	p.21
Foyer les Hauts de Laurède	p.22
MAS Jean de la Fontaine.....	p.23

Bassin CAI - Cité de l'Autonomie et de l'Insertion

Centre de compétences TSAP.....	p.31
Centre PHILIAE.....	p.29
Centre pour une scolarité inclusive Jean Lagarde.....	p.28
CIVAL Lestrade.....	p.27
Plateforme DYS Adultes.....	p.28
SESSAD Hermès.....	p.31
SMR André Mathis.....	p.31
SMR Paul Dottin.....	p.30

L'Hérault (34)

Bassin Languedoc

ESAT le Garric.....	p.32
Foyer Frescatis	p.33
Foyer Plateau des Lacs.....	p.32
SAVS le Caroux.....	p.33

Les Pyrénées-Atlantiques (64)

Bassin Aquitaine Hautes-Pyrénées

Centre Haiekin	p.34
----------------------	------

Les Hautes-Pyrénées (65)

Bassin Aquitaine Hautes-Pyrénées

Centre Adolphe Pédebidou	p.37
Centre Saint-Raphaël	p.35
Centre Roland Chavance	p.36
CMPP Lagarrigue	p.36
DITEP Lagarrigue	p.37
Foyer Jean Cadorne	p.38

Bassin Garonne

MAS Auguste Valats	p.38
--------------------------	------

L'Île de France (75-93)

Bassin Île de France

Accueil de jour ASEI Résolux	p.42
Foyer Les Pléiades.....	p.41
Foyer Saint Germain Saint Jacques	p.41
IME du Luxembourg	p.39
Pôle d'inclusion professionnelle :	
ESAT des Beaux-Arts	p.40
SAS Bernard Wybo	p.40
SESSAD du Louvre	p.39
SSIAD ASEI DOM	p.42

Le Tarn (81)

Bassin Tarn

Enfants

Centre d'action médico-sociale précoce de Castres	p.43
CMPP le Gô	p.45
CMPro Bellevue.....	p.43
DITEP le Chemin.....	p.44
IEM Lardailé.....	p.44

Adultes

Centre la Soleillade.....	p.48
DELTA (Dispositif emploi accompagné).....	p.47
Entreprise du Carmausin.....	p.46
ESAT Caramantis.....	p.46
Foyer André Billoux.....	p.47
GEM Les Ailes.....	p.48
SAVS Le Lien.....	p.45

Le Tarn-et-Garonne (82)

Bassin Tarn et Garonne

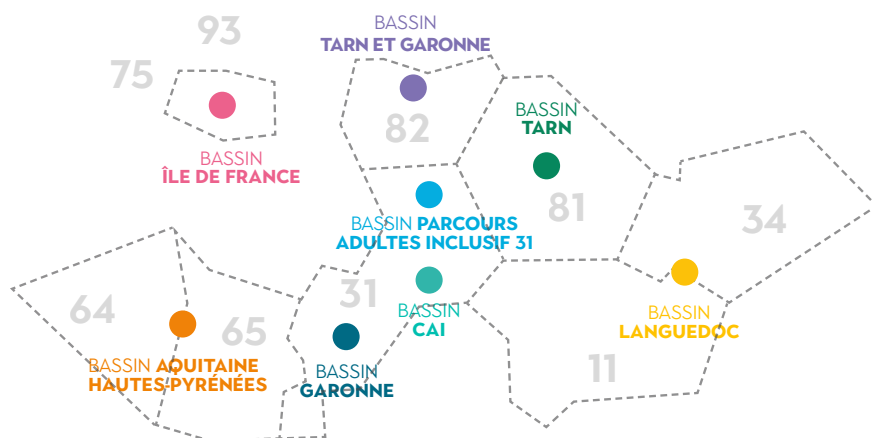
CMPP Ingres.....	p.49
DITEP les Albarèdes.....	p.49
FAM La Vitarelle.....	p.50
IEM - SESSAD Fonneuve.....	p.50
MAS de Granès.....	p.51
Résidence La Septfontoise.....	p.51

Les partenaires privilégiés

Adom Easy'l.....	p.53
Club ASEI Sports.....	p.52
Fondation AGIR INCLURE.....	p.53
Format différence.....	p.52
SASU ASEI Appareillage.....	p.52-53

Organisation en bassins

L'ASEI dispose d'une organisation en 8 bassins répartis sur 9 départements



Établissements ASEI par bassins

BASSIN GARONNE

- CMPP Val Garonne
- DITEP Le Comminges
- MAS Auguste Valats
- MAS Azuré
- SESSAD André Mathis

BASSIN TARN ET GARONNE

- CMPP Ingres
- DITEP Les Albarèdes
- FAM La Vitarelle
- IEM - SESSAD Fonneuve
- MAS de Granès
- Résidence La Septfontoise

BASSIN CAI - CITÉ DE L'AUTONOMIE ET DE L'INSERTION

- Centre PHILIAE
- Centre pour une scolarité inclusive
- Jean Lagarde
- CIVAL Lestrade
- Plateforme DYS Adultes
- SESSAD Hermès
- SMR André Mathis
- SMR Paul Dottin

BASSIN TARN

- CAMSP de Castres
- Centre La Soleillade
- CMPro Bellevue
- CMPP Le Gô
- DITEP Le Chemin
- Entreprise du Carmausin
- ESAT Caramantis
- Foyer André Billoux
- GEM Les Ailes
- IEM Lardailé
- SA ESAT
- SAVS Le Lien

BASSIN PARCOURS ADULTES INCLUSIF 31

- Accueil de jour Périole
- ASEI Restauration
- EA du Canal
- ESAT CAMADOC
- Foyer Château Saint-Jean
- Foyer et SAVS Le Petit Bois
- Foyer Les Cazalières
- Foyer Les Hauts de Laurède
- MAS Jean de la Fontaine

BASSIN ÎLE DE FRANCE

- Accueil de jour ASEI Résolux
- ESAT des Beaux-Arts
- Foyer Les Pléiades
- Foyer Saint-Germain Saint-Jacques
- IME du Luxembourg
- SAS Bernard Wybo
- SESSAD du Louvre
- SSIAD ASEI DOM

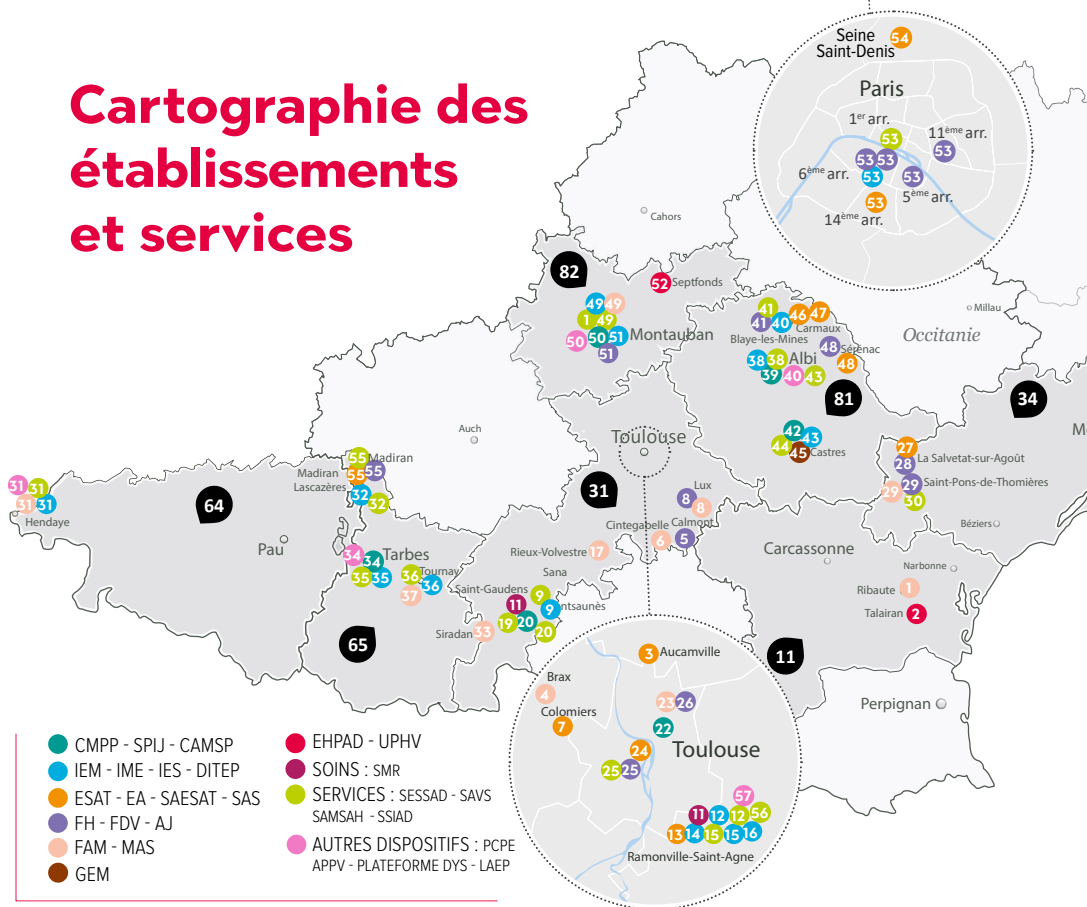
BASSIN AQUITAINE HAUTES-PYRÉNÉES

- Centre Adolphe Pédebidou
- Centre Haiekin
- Centre Saint-Raphaël
- Centre Roland Chavance
- CMPP Lagarrigue
- DITEP Lagarrigue
- Foyer Jean Cadorne

BASSIN LANGUEDOC

- EHPAD L'Oustal de Talairan
- ESAT Le Garric
- Foyer Frescatis
- Foyer Le Carignan
- Foyer Plateau des Lacs
- SAVS Le Caroux

Cartographie des établissements et services



- CMPP - SPIJ - CAMSP
- IEM - IME - IES - DITEP
- ESAT - EA - SAESAT - SAS
- FH - FDV - AJ
- FAM - MAS
- GEM
- EHPAD - UPHV
- SOINS : SMR
- SERVICES : SESSAD - SAVS SAMSAH - SSIAD
- AUTRES DISPOSITIFS : PCPE APPV - PLATEFORME DYS - LAEP

AUDE (11)

RIBAUTE

- 1 Foyer Le Carignan - FAM

TALAIRAN

- 2 EHPAD L'Oustal de Talairan / UPHV

HAUTE-GARONNE (31)

AUCAMVILLE

- 3 ESAT CAMADOC

BRAX

- 4 MAS Jean de la Fontaine

CALMONT

- 5 Foyer Les Cazalières - FDV

CINTEGABELLE

- 6 Foyer Les Hauts de Laurède - FAM

COLOMIERS

- 7 ESAT CAMADOC

LUX

- 8 Foyer Château Saint-Jean - FDV - FAM

MONTSAUNÈS

- 9 DITEP Le Comminges - SESSAD

RAMONVILLE

- 11 SMR Paul Dottin - Centre de compétences
- 12 Centre Philiae - IEM / IME / EEAP
- 13 Entreprise du Canal - EA
- 14 Centre pour une scolarité inclusive Jean Lagarde - IES
- 15 CIVAL Lestrade - IES / SAMSAH
- 56 SESSAD Hermès
- 57 Plateforme DYS Adultes

RIEUX-VOLVESTRE

- 17 MAS Azuré

SAINT-GAUDENS

- 19 SESSAD André Mathis
- 20 CMPP Val Garonne - SPIJ

TOULOUSE

- 22 CMPP Val Garonne
- 23 MAS Jean de la Fontaine
- 24 ESAT CAMADOC
- 25 Foyer Le Petit Bois - FH - SAVS
- 26 Accueil de jour Périole - AJ

HÉRAULT (34)

LA SALVETAT-SUR-AGÒUT

- 27 ESAT Le Garric
- 28 Foyer du Plateau des Lacs - FH

SAINT-PONS-DE-THOMIÈRES

- 29 Foyer Frescatius - FDV - FAM
- 30 SAVS Le Caroux

PYRÉNÉES-ATLANTIQUES (64)

HENDAYE

- 31 Centre Haiekin - IME - MAS - SAMSAH - SESSAD - APPV

HAUTES-PYRÉNÉES (65)

LASCAZÈRES

- 32 Centre Roland Chavance - IME avec section professionnelle - SESSAD

MADIRAN

- 55 Centre Saint-Raphaël - ESAT - FH - FDV - SAVS

SIRADAN

- 33 MAS Auguste Valats

TARBES

- 34 CMPP Lagarrigue - PCPE
- 35 DITEP Lagarrigue - SESSAD

TOURNAY

- 36 Centre Adolphe Pédebidou - IEM - SESSAD
- 37 Foyer Jean Cadorne - FAM

ILE DE FRANCE (75) (93)

PARIS

- 53 IME du Luxembourg
- 53 SESSAD du Louvre
- 53 Foyer Saint-Germain / Saint-Jacques - FH
- 53 Foyer Les Pléiades - FH
- 53 Accueil de jour Résolux - AJ
- 53 SSIAD DOM
- 54 ESAT des Beaux-Arts
- 54 SAS Bernard Wybo

TARN (81)

ALBI

- 38 DITEP Le Chemin - SESSAD
- 39 CMPP Le Gô

BLAYE-LES-MINES

- 40 CMPro Bellevue - PCPE
- 41 Centre La Soleillade - AJ - FH - FDV - SAMSAH - SAVS - SSIAD
- 46 ESAT Caramantis

CASTRES

- 42 CAMSP de Castres
- 43 IEM Lardailé - SESSAD
- 44 SAVS Le Lien
- 45 GEM Les Ailes

SAINT-BENOÎT-DE-CARMAUX

- 47 Entreprise du Carmausin - EA

SÉRÉNAC

- 48 Foyer André Billoux - FDV - SAESAT

TARN-ET-GARONNE (82)

MONTAUBAN

- 49 IEM - SESSAD Fonneuve
- 49 FAM La Vitarelle
- 49 MAS de Granès
- 50 CMPP Ingres - SPIJ - PCPE
- 51 DITEP Les Albarèdes - SESSAD

SEPTFONDS

- 52 Résidence La Septfontoise - EHPAD

À propos de l'ASEI

Créée en 1950, l'association est reconnue d'utilité publique dès 1959.

Fondée sur les principes de laïcité, d'éducation populaire et sur des méthodes pédagogiques nouvelles, l'ASEI étend rapidement le champ de ses expertises et accueille au fur et à mesure tous types de handicaps, de la petite enfance au grand âge.

Son engagement humaniste et son esprit entrepreneurial constituent la source d'inspiration qui guide ses actions.

En recherche constante d'innovation, l'ASEI développe son offre de services et met en place des dispositifs et des partenariats avec les autres acteurs de son territoire. Aujourd'hui, l'ASEI gère 106 établissements et services sanitaires et médico-sociaux avec rigueur et transparence, de la Méditerranée à l'Atlantique.

En s'adaptant aux évolutions sociétales et en anticipant les besoins de demain, l'association inscrit l'accompagnement au cœur du parcours de vie de la personne.

Les missions de l'ASEI :



Éducation
Scolarisation
Formation



Insertion
Vie professionnelle



Hébergement
Lieu de vie



Soins
Rééducation
Accompagnement
thérapeutique



Nadine BARBOTTIN
Présidente



Olivia LEVRIER
Directrice Générale

L'ASEI agit ...

... AUPRÈS DE ET AVEC LA PERSONNE ACCOMPAGNÉE

AUTODÉTERMINATION - DROITS - POTENTIALITÉS - CHOIX - ENTOURAGE
PAIR-AIDANCE - EXPÉRIENCES - PRISE DE RISQUE - MAIN-TENDUE



ambition 1

RENDRE POSSIBLE
L'AUTODÉTERMINATION DES
PERSONNES ACCOMPAGNÉES

... SUR SON ORGANISATION ET LES PRATIQUES PROFESSIONNELLES

COORDINATION - ÉTHIQUE - TRANSFORMATION - ADAPTATION - OUVERTURE
PARTENARIATS - EXPERTISES - COMPÉTENCES



ambition 2

NOUS ADAPTER, NOUS
TRANSFORMER ET NOUS
OUVRIR

... SUR LA SOCIÉTÉ

ENGAGEMENT - ASSOCIATION ENTREPRENEURIALE - INNOVATION
DÉVELOPPEMENT - AUTOREPRÉSENTATION - SOLIDARITÉ



ambition 3

AGIR POUR LA TRANSFORMATION
DE LA SOCIÉTÉ

... pour l'inclusion

Chiffres clés

106

établissements et services répartis dans le grand Sud-Ouest et Ile de France

sur **9** départements, **3** régions



 **4607**
lits et places

 **10000**
personnes accompagnées
chaque année

 **3 478**
professionnels
salariés

 **10,3%**
des salariés reconnus
travailleurs handicapés

Notre offre de services et de prestations



Offre de soins pour enfants et adultes

- ▶ Centre de compétences TSAP
- ▶ Services de soins médicaux et réadaptation avec :
 - Affection du système locomoteur
 - Affection du système nerveux
 - Affection du système digestif et endocrinien
 - Centre de consultations externes
 - Plateau médico-technique spécialisé
- ▶ Services de prévention infanto-juvénile annexés à des CMPP
- ▶ Service de soins médicaux et de réadaptation en basse vision



Offre d'accompagnement médico-social pour enfants

- ▶ Centre d'action médico-social précoce
- ▶ Centres médico-psycho-pédagogiques
- ▶ Dispositifs intégrés d'instituts thérapeutiques éducatifs et pédagogiques
- ▶ Etablissements pour enfants polyhandicapés
- ▶ Instituts médico-éducatifs
- ▶ Instituts d'éducation motrice
- ▶ Instituts d'éducation sensorielle
- ▶ Pôles de compétences et de prestations externalisées
- ▶ Services d'éducation spécialisée et de soins à domicile



Offre d'accompagnement médico-social pour adultes

- ▶ Entreprises adaptées
- ▶ Etablissements d'hébergement pour personnes âgées dépendantes
- ▶ Etablissements et services d'aide par le travail
- ▶ Etablissement expérimental pour personnes handicapées vieillissantes
- ▶ Etablissements pour adultes polyhandicapés
- ▶ Foyers de vie et/ou d'accueil de jour
- ▶ Foyers d'accueil médicalisés
- ▶ Foyers d'hébergement
- ▶ Maisons d'accueil spécialisées
- ▶ Plateformes Départementales Emploi Accompagné
- ▶ Plateforme de diagnostic et compensation des troubles DYS
- ▶ Section annexe d'établissement d'accompagnement par le travail
- ▶ Services d'accompagnement à la vie sociale
- ▶ Section d'adaptation spécialisée



Autres services

- ▶ ASEI Restauration
- ▶ Assistants aux projets et parcours de vie
- ▶ Lieu d'accueil enfants-parents
- ▶ Siège social, dont :
 - 1 service santé au travail
 - 1 service d'aide personnalisée aux salariés

Règlementation

Les établissements et services médico-sociaux relèvent du Code de l'Action Sociale et des Familles (CASF). Leur ouverture et leur exploitation sont soumises à un régime d'autorisation visé par les articles L. 313.1 et suivants du CASF.

Les établissements relèvent essentiellement de l'autorité de contrôle des ARS et des Conseils départementaux où l'ASEI est implantée, en fonction notamment de l'origine des enveloppes budgétaires servant à tarifier les prestations qu'ils délivrent (CNSA, ARS, aide sociale départementale, Sécurité sociale).

Les établissements et services sanitaires relèvent du Code de la santé publique.

Particularités

Les entreprises adaptées (EA) relèvent du Code du travail.

- Les lois de 2002, 2005 et la loi «hôpital, patient, santé et territoires» de 2009

- Garantir aux personnes handicapées le libre choix de leur projet de vie pour un accès à l'autonomie
- Permettre une participation effective des personnes handicapées à la vie sociale en milieu ordinaire
- Placer la personne handicapée au centre du dispositif qui la concerne
- Organiser les parcours de santé par la coordination des différents acteurs dans l'optique de garantir la continuité, l'accessibilité, la qualité et la sécurité de l'accompagnement des personnes en situation de handicap.
- La loi n°2015-1776 du 28 décembre 2015 relative à l'adaptation de la société au vieillissement
- La loi n°2016-41 du 26 janvier 2016 de modernisation de notre système de santé
- La loi du 24 juillet 2019 relative à l'organisation et à la transformation du système de santé.

Modalités d'admission dans les établissements de l'ASEI

L'admission dans un établissement médico-social de l'ASEI est prononcée par le directeur de l'établissement après décision d'orientation de la CDAPH. Des modalités complémentaires peuvent être prévues par les centres en fonction du type d'accueil.

L'admission dans un établissement sanitaire de l'ASEI est prononcée par le directeur d'établissement sur proposition médicale.

L'admission dans un EHPAD est prononcée par le directeur d'établissement sur présentation d'un dossier administratif et médical après consultation et avis du médecin coordonnateur.

Sigles

AESH : accompagnants d'élèves en situation de handicap

AJ : accueil de jour

APPV : assistant aux projets et parcours de vie

ARS : agence régionale de santé

ASE : aide sociale à l'enfance

CAJ : centre d'accueil de jour

CAMSP : centre d'action médico-sociale précoce

CASA : centre d'accueil et de soins adolescents

CASF : code de l'action sociale et des familles

CDAPH : commission départementale pour

l'autonomie des personnes handicapées

CMPP : centre médico-psycho-pédagogique

CMPro : centre médico-professionnel

CNSA : caisse nationale de solidarité pour

l'autonomie

DITEP : dispositif intégré d'institut thérapeutique, éducatif et pédagogique

EA : entreprise adaptée

EAM : établissement d'accueil médicalisé

EANM : Établissement d'accueil non médicalisé

pour personnes handicapées

EEAP : établissement pour enfants et adolescents polyhandicapés

EEG : électroencéphalogramme

EEPA : établissement expérimental pour personnes âgées

EHPAD : établissement d'hébergement pour personnes âgées dépendantes

ESAT : établissement et services d'accompagnement par le travail

ESPIC : établissement de santé privé d'intérêt collectif

FAJ : foyer d'accueil de jour

FAM : foyer d'accueil médicalisé

FAS : foyer d'accueil spécialisé

FDV : foyer de vie

FH : foyer d'hébergement

FOT : foyer occupationnel et thérapeutique

GEM : groupe d'entraide mutuelle

HAS : haute autorité de santé

IEM : institut d'éducation motrice

IES : institut d'éducation sensorielle

IME : institut médico-éducatif

LAEP : lieu d'accueil enfants-parents

LSF : langue des signes française

MAS : maison d'accueil spécialisée

MDPH : maison départementale pour les personnes handicapées

PCPE : pôle de compétences et de prestations externalisées

PFS : placement familial spécialisé

PMI : protection maternelle et infantile

PPA : projet personnalisé d'accompagnement

RASED : réseau d'aides spécialisées aux enfants en difficulté

SAESAT : section annexe d'ESAT

SAMSAH : service d'accompagnement médico-social pour adultes handicapés

SAS : section d'adaptation spécialisée

SAVS : service d'accompagnement à la vie sociale

SEES : section d'éducation et d'enseignement spécialisés

SESSAD : service d'éducation spéciale et de soins à domicile

SMR : soins médicaux et de réadaptation

SPFP : section de première formation professionnelle

SPIJ : service de psychiatrie infanto-juvénile

SSEFIS : service de soutien à l'éducation familiale et à l'intégration scolaire

SSIAD : service de soins infirmiers à domicile

UEE : unité d'enseignement externalisé

UPHV : unité pour personnes handicapées vieillissantes

UPI : unité pédagogique d'intégration

UTP : unité pour tout-petits

Pictogrammes

À titre indicatif et non exhaustif, les pictogrammes signalent le(les) type(s) de handicaps ou situations de handicaps principaux pris en charge dans les établissements ASEI

Handicap moteur



Handicap psychique



Déficience intellectuelle



Handicap sensoriel :



Déficience auditive



Déficience visuelle



Surdicécité

Polyhandicap



Obésité commune et syndromique



Troubles du neuro-développement (TND) :



Troubles de l'adaptation scolaire, familiale et/ou sociale



Troubles du spectre de l'autisme - TSA



Troubles spécifiques du langage et des apprentissages - TSA

Maladies neuroévolutives :



Sclérose en plaques ou autres maladies apparentées



Maladie d'Alzheimer ou pathologies apparentées

Personnes âgées dépendantes



Autres pictogrammes désignant un service spécifique ou une expertise complémentaire



Service sanitaire au sein de l'établissement : soins - rééducation - réadaptation



Expertises pour la prise en charge des handicaps rares

EHPAD ASEI L'Oustal de Talairan - UPHV l'Alaric

Bassin Languedoc

EHPAD - Établissement d'Hébergement pour Personnes Âgées Dépendantes

EEPA - UPHV - Établissement Expérimental pour Personnes Âgées - Unité pour Personnes Handicapées Vieillissantes



1 chemin Saint-Vincent - 11220 TALAIRAN

t. 04 68 75 60 60

m. oustaldetalairan@asei.asso.fr



78 places Adultes

Accueil

- EHPAD : Personnes âgées dépendantes : 33 places dont 2 en hébergement temporaire. Malades d'Alzheimer (ou pathologies apparentées) accueillis en unité protégée (UP) : 30 places

- EEPA-UPHV : Personnes vieillissantes en situation de handicap, disposant d'une reconnaissance handicap par la CDAPH : 15 places

Missions et objectifs

EHPAD

- Maintenir ou améliorer les habiletés motrices, cognitives et sociales des personnes
- Mettre en place des projets individualisés et un accompagnement au quotidien notamment au

niveau du soin et de la vie sociale

- Accompagner dans le respect de la dignité due à la personne humaine
- Promouvoir l'ouverture de l'établissement sur son environnement et sur celui des résidents.
- EEPA-UPHV :
 - Organiser la vie quotidienne : Maintenir et développer les acquis des personnes accompagnées
 - Élaborer un dispositif de soutien adapté pour que les personnes aient une vie active et autonome
 - Maintenir les outils d'évaluation du degré de satisfaction
 - Préserver les liens avec l'entourage de la personne accompagnée
 - Veiller au respect des choix de la personne

Foyer ASEI Le Carignan

Bassin Languedoc

FAM - Foyer d'Accueil Médicalisé (EAM)



Las Faïchos - 11220 RIBAUTE

t. 04 68 32 85 60

m. fam.carignan@asei.asso.fr



44 places Adultes

Accueil

- Adultes de 18 à 60 ans présentant un handicap moteur, sensoriel, mental et conservant une volonté et une potentialité de communication et de déplacement. Hébergement complet 44 places dont 2 en accueil de jour.

- Accueil assuré 24h/24 et 365 jours/an, en chambre individuelle équipée de sanitaires, meublée avec possibilité de mobilier et décoration personnels.

Missions et objectifs

- Afin que chaque personne puisse avoir un projet de vie personnalisé, l'établissement développe un accompagnement socio-éducatif, médical et thérapeutique adapté à ses besoins, à son niveau de développement, à ses potentialités, à son âge et à l'évolution de son état.
- Une assistance dans les divers actes de la vie est associée à un accompagnement favorisant le développement social et culturel et les relations avec l'environnement de la personne.

CMPP ASEI VAL Garonne

Bassin Garonne

CMPP - Centre Médico-Psycho-Pédagogique
CASA - Centre d'Accueil et de Soins Adolescents
SPIJ - Service de Psychiatrie Infanto-Juvenile



28 rue Saint-Henri - 31000 TOULOUSE

t. 05 62 73 74 53

m. cmpp.valgaronne@asei.asso.fr (SPIJ : spij.casa31@asei.asso.fr)



10 antennes réparties sur 8 sites différents

Antenne BORDEROUGE

10 rue du Colonel Paul Paillole - 31200 TOULOUSE

m. cmpp.valgaronne.borderouge@asei.asso.fr

Antenne BRUGUIERES :

Adamantis – 3 avenue de l'industrie – Bât. B

31150 BRUGUIERES

m. cmpp.valgaronne.bruguieres@asei.asso.fr

Antenne CONCORDE :

28 rue Saint-Henri – 31000 TOULOUSE

m. cmpp.valgaronne.concorde@asei.asso.fr

Antenne ESTAUNIÉ :

Adresse : 2 bis Impasse Edouard Estaunié – 31200 TOULOUSE

m. cmpp.valgaronne.estaunie@asei.asso.fr

Antenne GRENADE :

2 A rue du Port Haut – 31330 GRENADE SUR GARONNE

m. cmpp.valgaronne.grenade@asei.asso.fr

Antenne SAINT-GAUDENS :

4 rue des Fleurs – 31800 SAINT-GAUDENS

m. cmpp.valgaronne.st-gaudens@asei.asso.fr

Antenne MONTASTRUC :

635 rue de l'Ormière – Zac de l'Ormière

31380 MONTASTRUC-LA-CONSEILLERE

m. cmpp.valgaronne.montastruc@asei.asso.fr

Antenne PETITE ENFANCE (Concorde) :

28 rue Saint-Henri – 31000 TOULOUSE

m. cmpp.valgaronne.petiteenfance@asei.asso.fr

Antenne PETITE EQUIPE (Borderouge) :

10 rue du Colonel Paul Paillole – 31200 TOULOUSE

m. cmpp.valgaronne.petiteequipe@asei.asso.fr

Antenne UNITE DES TOUT-PETITS (Saint-Gaudens) :

4 rue des Fleurs – 31800 SAINT-GAUDENS

m. cmpp.valgaronne.st-gaudens@asei.asso.fr

33645 séances
 Enfants
 Adolescents

Accueil

• Enfants et adolescents de 0 à 18 ans, avec des troubles de l'adaptation scolaire, sociale ou familiale, du comportement, des troubles psychiques et/ou neuro-développementaux. La situation complexe de ces enfants ou adolescents nécessite un accompagnement pluridisciplinaire.

Missions et objectifs

• Prendre en charge des enfants et adolescents en suivi ambulatoire : évaluations, diagnostics, séances de soins et de rééducation.

• Suivis en psychothérapie, orthophonie et psychomotricité, accompagnement social des familles et/ou guidance parentale, associés à un travail en réseau avec les partenaires (médecins traitants, plateforme de coordination et d'orientation, éducation nationale, PMI, ESMS, etc.)

• Agir sur la souffrance, aider à l'épanouissement de la personnalité, tout en préservant l'insertion en milieu naturel social, familial et scolaire.

MAS ASEI Azuré

Bassin Garonne

MAS - Maison d'Accueil Médicalisé (EAM)



Chemin de Chantemesse

1 impasse de l'Azuré - 31310 RIEUX-VOLVESTRE

t. 05 81 44 10 01

m. mas.azure@asei.asso.fr



94 places
 Adultes

Accueil

- Hébergement permanent – 80 places
- Hébergement temporaire – 14 places

La MAS ASEI Azuré, comme lieu de vie des personnes, s'inscrit dans la mise en œuvre du Plan National Maladies Neuro-Dégénératives (PMND 2014-2019) qui priorise, entre autre, l'amélioration de la qualité de vie des malades et de leurs aidants.

Le service d'accueil temporaire, quant à lui, constitue un dispositif innovant de la MAS et un instrument déterminant dans une politique de maintien à domicile des personnes et de soutien aux aidants. Il représente une offre de service atypique pour aider les aidants et accompagner le résident dans le maintien de son autonomie sociale et prévenir ou gérer des situations d'urgence.

Missions et objectifs

- Une surveillance médicale et des soins constants, une rééducation fonctionnelle, des appareillages adaptés, visant le maintien de l'autonomie et la prévention des régressions.
- Un accompagnement personnalisé visant le maintien et/ou le développement d'une vie relationnelle et sociale, le maintien de la communication, le maintien et le renforcement des liens familiaux.
- Aide et soutien aux aidants.

DITEP ASEI Le Comminges

Bassin Garonne

DITEP - Dispositif Intégré d'Institut Thérapeutique Éducatif et Pédagogique



BP 19 - 31260 MON TSAUNÈS
t. 05 61 98 46 30
m. ctre.comminges@asei.asso.fr



178 places
Adolescents
Enfants

Accueil

- Filles et garçons de 3 à 26 ans qui présentent des difficultés psychologiques dont l'expression perturbe gravement la socialisation et l'accès aux apprentissages.
- 47 places d'accueil de nuit (temps complet ou partiel), 31 places d'accueil de jour (temps complet ou partiel), 15 places d'accueil familial spécialisé, 67 places d'accueil ambulatoire (fonctionnement de type SESSAD) sur le sud du département (de Salies à Luchon) et le Nord du département (Grenade). 18 places de SESSAD spécialisé sur les Troubles du Spectre Autistique sur Saint GAUDENS.

Missions et objectifs

- Accompagner le développement des enfants, adolescents et jeunes adultes accueillis,

au moyen d'une intervention interdisciplinaire. Cet accompagnement conduit les jeunes à prendre conscience de leurs ressources, de leurs difficultés et à se mobiliser pour aller vers leur autonomie

- Dispenser des soins et des rééducations à partir des besoins de l'enfant
- Favoriser le maintien du lien des intéressés avec leur milieu familial et social
- Promouvoir leur intégration dans les différents domaines de la vie, notamment en matière de scolarité de type primaire ou secondaire et professionnelle
- Proposer une organisation d'établissement sous la forme d'un dispositif articulé, adaptable, cohérent et ouvert sur l'extérieur.



SESSAD ASEI André Mathis

Bassin Garonne

SESSAD - Service d'Éducation Spéciale et de Soins À Domicile



13 rue Romain Rolland - 31800 SAINT-GAUDENS
t. 05 61 89 28 49
m. ctre.andre-mathis@asei.asso.fr

40 places
Enfants
Adolescents

Accueil

- Enfants de 0 à 20 ans atteints de troubles DYS sévères et/ou de handicap sensoriel, 25 places. SESSAD pour enfants atteints de déficiences intellectuelles légères à moyennes, 15 places.

Missions et objectifs

- Aider à l'intégration en milieu ordinaire et à l'acquisition de l'autonomie. Conseiller et accompagner la famille et l'entourage. Aider au développement psychomoteur et aux orientations ultérieures.

Accueil de jour ASEI Périole

Bassin Parcours Adultes Inclusif 31

FAJ - Foyer d'Accueil de Jour (EANM)



2 bis impasse Edouard Estaunié - 31200 TOULOUSE
t. 05 34 30 49 60
m. faj.periole@asei.asso.fr



30 places
Adultes

Accueil

- Femmes et hommes de 18 à 60 ans en situation de handicap bénéficiant d'une relative autonomie pour les actes de la vie quotidienne. Accueil de jour.

Missions et objectifs

- Accueillir la personne en garantissant un accompagnement personnalisé
- Optimiser l'autonomie des personnes accompagnées dans les actes de la vie quotidienne.

- Développer l'acquisition de savoir-faire dans des ateliers incluant la valeur travail
- Accompagner et encourager chaque personne accompagnée à l'exercice de son statut de citoyen
- Favoriser le développement personnel au travers de différentes activités intra et extra muros (activités sportives, culturelles, musicales, informatiques...)
- Inscrire le FAJ Périole dans le parcours de vie de la personne accompagnée.

Foyer ASEI Les Cazalières

Bassin Parcours Adultes Inclusif 31

FDV - Foyer De Vie (EANM)



16 rue René Vidal - 31560 CALMONT
t. 05 61 08 69 96 - Fax : 05 61 08 69 93
m. fas.cazalieres@asei.asso.fr



40 places
Adultes

Accueil

- Adultes en situation de handicap mental avec troubles associés : cécité, surdit , handicap moteur l ger.

Missions et objectifs

- Proposer une prise en charge  ducative, th rapeutique et m dicale articul e autour d'un projet individuel  labor  par une  quipe pluridisciplinaire.

- Accompagner le r sident pour qu'il fasse du foyer son lieu de vie par :
 - un h bergement de qualit  avec un accompagnement quotidien au plus proche des besoins de la personne accompagn e accueillie ;
 - des ateliers occupationnels proposant une prise en charge respectueuse des capacit s et du rythme de chacun (ferme th rapeutique, restauration, jardin, lingerie) ;
 - des activit s  ducatives, sportives et de loisirs.

Foyer ASEI Château Saint-Jean

Bassin Parcours Adultes Inclusif 31

FAS - Foyer d'Accueil Spécialisé (EANM)

FAM - Foyer d'Accueil Médicalisé (EAM)



31290 LUX
t. 05 34 66 64 90
m. fas.chateau-saint-jean@asei.asso.fr



42 places
Adultes

Accueil

Adultes, atteints de déficiences intellectuelles et/ou maladies psychiques, pouvant être associés à des troubles visuels/cécité/surdité, de handicap moteur léger, de troubles du comportement et de difficultés relationnelles. 32 places en FAS et 10 places en FAM.

Missions et objectifs

- Permettre une intégration sociale dans la dignité et le respect de chacun
- Assurer l'hébergement, les soins médicaux et paramédicaux ainsi qu'une prise en charge psychologique éducative

- Favoriser l'inscription citoyenne et inclusive au travers de partenariat et l'élaboration de réseau
- Offrir à chaque personne accompagnée, au travers du projet d'établissement, soutenue par une démarche individualisée, une vie équilibrante et épanouissante
- Assurer une logique de parcours de vie pour les personnes accompagnées
- Accompagner les personnes en situation de handicap élues au CVS, pour une réelle contribution au fonctionnement de l'établissement.

Foyer ASEI Les Hauts de Laurède

Bassin Parcours Adultes Inclusif 31

FAM - Foyer d'Accueil Médicalisé (EAM)



31550 CINTEGABELLE
t. 05 34 47 88 08
m. foyerleshautsdelaurède@asei.asso.fr



42 places
Adultes

Accueil

- Adultes de + de 20 ans pouvant présenter différents types de handicap :
 - handicap moteur avec troubles associées (déficience intellectuelle, trouble de la personnalité...), soit un handicap mental,
 - handicap psychique et/ou intellectuel pouvant être associés à des déficiences sensorielles,
- accueil en internat 365 jours par an.

Missions et objectifs

- Assurer l'hébergement aux personnes accueillies toute l'année 24h/24.
- Garantir protection et sécurité aux personnes

accueillies.

- Accompagner les personnes dans leur suivi médical et mettre à leur disposition les moyens nécessaires pour une prise en charge paramédicale adaptée à leur pathologie.
- Proposer une prise en charge quotidienne et un accompagnement socio-éducatif et thérapeutique visant à :
 - promouvoir leur autonomie ou maintenir leurs acquis,
 - développer le lien social à l'intérieur comme à l'extérieur de l'institution,
 - prendre soin de leur corps et assurer un confort de vie.

MAS ASEI Jean de la Fontaine

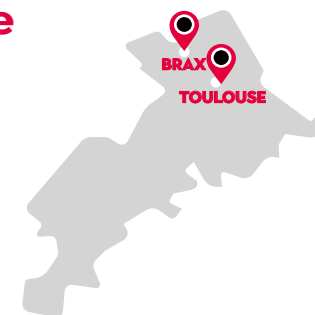
Bassin Parcours Adultes Inclusif 31

MAS - Maison d'Accueil Spécialisée (EAM)



Site de Brax

2 place du château - 31490 BRAX
t. 05 62 13 45 00
m. mas.jeandelafontaine@asei.asso.fr



32 places
Adultes

Accueil

Adultes présentant une double déficience sensorielle référencée handicap rare de type surdité et surdité, avec pathologies associées.

Missions et objectifs

- Une entrée en relation personnalisée s'appuyant sur les potentialités de chaque personne accompagnée.

- Co construction du projet personnalisé en lien avec l'entourage.
- Accompagnement individualisé aux actes de la vie quotidienne.
- Plan de prévention et suivi médical et paramédical coordonné et adapté.
- Ouverture au monde par des activités éducatives, sportives et culturelles intra et extra muros.

Site la Roseraie



2 bis impasse Edouard Estaunié - 31200 TOULOUSE
t. 05 34 25 55 60
m. mas.jeandelafontaine@asei.asso.fr

52 places
Adultes

Accueil

Personnes polyhandicapées majeures dépendantes d'une tierce personne pour tous les actes de la vie quotidienne et nécessitant une surveillance médicale et des soins constants.

Missions et objectifs

- Accompagner les personnes dans tous les actes de la vie quotidienne.

- Favoriser leur bien-être physique et psychique.
- Favoriser l'épanouissement personnel et stimuler les acquis.
- Assurer l'hébergement, les soins, l'accès à la culture et la citoyenneté dans une prise en compte 365 jours par an.

ESAT ASEI CAMADOC

Bassin Parcours Adultes Inclusif 31

ESAT - Établissement et Service d'Accompagnement par le Travail



Accueil

Adultes handicapés orientés par la MDPH présentant une déficience intellectuelle, motrice, visuelle, auditive avec ou sans troubles associés, un handicap psychique, un plurihandicap.



74 places
Adultes

Site de Toulouse

41 rue Viguerie - 31300 TOULOUSE
t. 05 62 48 56 10
m. esat.camadoc@asei.asso.fr

70 places
Adultes

Site d'Aucamville

11 impasse des colibris - 31140 AUCAMVILLE
t. 05 62 75 91 60
m. esat.camadoc@asei.asso.fr

180 places
Adultes

Site de Colomiers

4 avenue Yves Brunaud - 31770 COLOMIERS
t. 05 34 55 21 50
m. esat.camadoc@asei.asso.fr

Missions et objectifs

- Proposer des activités de travail et de soutien dans un cadre permettant l'acquisition et le développement des compétences techniques, professionnelles et sociales
- Accompagner et mettre en œuvre des activités diversifiées en ateliers :
 - entretien des locaux
 - montage électrique
 - conditionnement
 - couture, repassage
 - restauration
 - blanchisserie,
 - entretien d'espaces verts
 - imprimerie

- assemblages électriques
- sous-traitance aéronautique
- vérification-maintenance périodique d'outils de câblage
- petite mécanique

- Favoriser l'épanouissement personnel et l'intégration sociale des personnes par le travail, mais aussi par un soutien médico-social renforcé, de la formation professionnelle et des actions de maintien des acquis et d'aide à l'autonomie.
- La prise en charge des travailleurs au travers de toutes ces prestations est finalisée par la signature d'un contrat d'aide et de soutien par le travail.

Plateforme Emploi Accompagné - EA 31

156 places
Adultes

Issue du dispositif EMPLOI ACCOMPAGNÉ, EA 31 :

- accompagne les travailleurs handicapés orientés par la MDPH vers une insertion aussi rapide et directe que possible dans un milieu de travail ordinaire,
- participe au maintien dans l'emploi des bénéficiaires.

Entreprise Adaptée du Canal

Bassin Parcours Adultes Inclusif 31

EA - Entreprise Adaptée



Parc Technologique du Canal - 9 rue Hermès - 31520 RAMONVILLE SAINT-AGNE
t. 05 62 19 30 91
m. entreprise.canal@asei.asso.fr



35 salariés
Adultes

Accueil

- Adultes salariés à partir de 18 ans avec une orientation en entreprise adaptée

Missions et objectifs

- Permettre aux salariés en situation de handicap relevant d'une EA d'améliorer leur autonomie et leur capacité à s'insérer socialement

et professionnellement

- Contribuer à l'épanouissement de la personne par la prise en compte de ses capacités et aptitudes au poste de travail
- Les activités proposées sont : Cafeteria «P'resto Grill», Traiteur «P'resto Traiteur» (petits-déjeuners, buffets, plateaux repas), Entretien des locaux, "Presto'services".

ASEI Restauration

Bassin Parcours Adultes Inclusif 31

Parc Technologique du Canal - 9 rue Hermès - 31522 RAMONVILLE SAINT-AGNE
t. 05 62 19 30 90
m. asei.restauration@asei.asso.fr

Missions et objectifs

- Cuisine centrale qui produit en moyenne 2000 à 2500 repas par jour, principalement pour des centres ASEI. Sur chacun des centres ASEI, un office satellite réceptionne les préparations pour qu'elles soient remises en température puis servies aux résidents.

ASEI Restauration :

- garantit une prise en charge à 100% des

personnes nécessitant un régime alimentaire (près de 20 déclinaisons de régimes, de textures ou d'adaptation aux allergies, et près de 100 régimes spécifiques individuels) ;

- favorise la découverte de nouveaux goûts en proposant des animations et des menus à thème ;
- garantit le respect de la qualité au travers de la certification ISO 9001 version 2015.

Foyer et SAVS ASEI Le Petit Bois

Bassin Parcours Adultes Inclusif 31

FH - Foyer d'Hébergement (EANM)

SAVS - Service d'Accompagnement à la Vie Sociale



116 boulevard Déodat de Séverac - 31300 TOULOUSE

t. 05 61 42 58 48

m. foyer.petit-bois@asei.asso.fr

146 places
Adultes

Accueil

- o **Foyer d'hébergement** : accueil de travailleurs handicapés d'ESAT ayant des difficultés d'adaptation sociale (80 places).
- o **SAVS** : accompagnement de travailleurs handicapés d'ESAT et de personnes handicapées pouvant avoir besoin d'appui contribuant à l'insertion sociale, professionnelle, universitaire ou favorisant le maintien d'insertion en milieu ordinaire (66 places).

Missions et objectifs

- o **Foyer d'hébergement** : Accompagnement social et hébergement. Offrir un lieu de vie sécurisant permettant l'épanouissement et l'insertion sociale en se

rapprochant le plus possible des conditions de vie en milieu ordinaire. Prise en compte du projet personnalisé de vie sociale des personnes accompagnées associé à un habitat diversifié et intégré dans la cité afin d'apporter la réponse la plus adaptée possible en fonction des besoins de la personne.

- o **SAVS** : Accompagnement social Favoriser, par une action personnalisée le maintien ou l'insertion des personnes accompagnées en milieu de vie ordinaire. Les aider à construire et à réaliser leur projet de vie. Les principaux supports sont l'accès au logement, le soutien et l'accompagnement dans les différents actes et démarches liées à la vie quotidienne et l'accès à l'ensemble des services offerts par la collectivité.



CIVAL ASEI Lestrade

Bassin CAI

IES - Institut d'Éducation Sensorielle

Institut pour déficients visuels - Institut pour déficients auditifs : Centre Interdépartemental de la Vision, de l'Audition et du Langage



3 rue du bac - BP 32285 - 31522 RAMONVILLE SAINT-AGNE CEDEX

t. 05 62 19 29 29

m. cival-lestrade@asei.asso.fr

107 places
Adolescents
Enfants

Accueil

- o Enfants et adolescents de 0 à 20 ans : 107 enfants déficients visuels et déficients auditifs ou atteints de troubles spécifiques du langage (TSL), comme la dysphasie, pouvant présenter des handicaps associés.

Missions et objectifs

- o Évaluer toute demande relative aux problèmes posés par la déficience visuelle, la déficience auditive, la dysphasie ou les troubles spécifiques du développement du langage, pour :
 - accompagner le développement global de l'enfant, dans sa vie quotidienne, dans sa scolarité et dans son insertion sociale ;

- proposer, avec des équipes pluridisciplinaires distinctes selon le handicap, l'âge et la problématique :
 - une action de guidance précoce pour les jeunes enfants de 0 à 3 ans et leurs familles ;
 - un accompagnement global personnalisé en établissement spécialisé (1/2 internat, internat de semaine, internat à temps partiel) ;
- o dépister les troubles auditifs en partenariat avec le Conseil départemental de la Haute-Garonne dans le cadre de son dispositif de Protection Maternelle et Infantile (PMI) ;
- o en partenariat avec la Mairie de TOULOUSE, accompagner l'organisation du dépistage « Audition-Comportement-Langage » dans les crèches municipales (enfants 0 à 3 ans) .



SAMSAH - Service d'Accompagnement Médico-Social pour Adultes Handicapés Déficients visuels



18 places
Adultes

Accueil

- o Adultes malvoyants ou aveugles, dont le handicap a été reconnu avant l'âge de 60 ans, et domiciliés en Haute-Garonne.

Missions et objectifs

- Le SAMSAH permettra à la personne accompagnée :
- o de conserver ou acquérir une autonomie maximale dans les actes de la vie courante : déplacement, activités de la vie journalière ;
 - o de répondre à ses besoins en construisant avec elle son Projet Personnalisé d'Accompagnement ;

- o de bénéficier d'interventions à son domicile et/ou dans son environnement personnel et/ou professionnel et/ou sur le site de Ramonville ;
- o de bénéficier d'un apprentissage à l'utilisation des outils de communication adaptée (dactylographie, braille, nouvelle technologie...);
- o de bénéficier d'un accompagnement psychologique, social.

Le service pourra collaborer avec des partenaires extérieurs pour la mise en œuvre de cet accompagnement.

Centre pour une Scolarité Inclusive ASEI Jean Lagarde

Bassin CAI

IES - Institut d'Éducation Sensorielle
SPFP - Service de Première Formation Professionnelle



Rue du bac - BP 62288 - 31522 RAMONVILLE-SAINT-AGNE CEDEX
t. 05 61 73 26 54
m. ctre.jean-lagarde@asei.asso.fr



155 places
Adolescents
Enfants

Accueil

Enfants et adolescents, de 10 à 20 ans, en situation de handicap moteur, de déficiences sensorielles (visuelle et auditive) et de troubles spécifiques du langage oral, dans le cadre d'une scolarité adaptée, de la 6^e au BTS. 155 places dont 60 en internat.

Missions et objectifs

Proposer une scolarité adaptée aux élèves en collège, lycée général ou professionnel. Unités d'Enseignement Externalisées (UEE), en milieu ordinaire, dans l'établissement scolaire du secteur.

- Assurer la préparation d'une formation professionnelle par alternance pour les déficients auditifs et les personnes accompagnées dysphasiques.
- Offrir aux enfants et adolescents un accompagnement médico-social personnalisé : médical, rééducatif, éducatif, social et psychologique.
- Permettre une insertion sociale et professionnelle en facilitant les actes de la vie quotidienne et l'accès à l'autonomie. Soutenir les familles tout au long du parcours de la personne accompagnée.



Plateforme DYS Adultes

Bassin CAI



Rue du bac - BP 62288 - 31522 RAMONVILLE-SAINT-AGNE CEDEX
t. 05 61 75 22 00
m. plateforme.dys@asei.asso.fr

Accueil

Adultes porteurs de troubles "DYS", spécifiques et durables :

- des apprentissages scolaires : lecture, orthographe, calcul (dyslexies, dysorthographies, dyscalculies).
- du langage ou dysphasies.
- du développement des coordinations (TDC) ou dyspraxies.

- TDAH (Trouble Déficitaire de l'Attention avec ou sans Hyperactivité).

Missions et objectifs

Répondre aux besoins des apprentis, salariés, demandeurs d'emplois dans leur parcours de formation et d'insertion professionnelle.

Centre ASEI PHILIAE

Bassin CAI

IEM - Institut d'Éducation Motrice
EEAP - Établissement pour Enfants et Adolescents Polyhandicapés
IME - Institut Médico-Éducatif



5 bis rue du Bac - BP 32258 - 31522 RAMONVILLE-SAINT-AGNE cedex
t. 05 62 88 72 60
m. centre.philiae@asei.asso.fr



220 places
Enfants
Adolescents

Accueil

- Enfants et adolescents de 3 à 20 ans présentant soit :
 - des déficiences motrices avec ou sans troubles associés,
 - un polyhandicap,
 - des déficiences intellectuelles sévères.
- qui nécessitent un enseignement pédagogique adapté et spécialisé, des soins et rééducations et un accompagnement psycho-éducatif soutenu.

Missions et objectifs

- IEM pôle enfants (135 places) :
 - L'IEM** propose un accompagnement spécialisé, éducatif et scolaire, rééducatif et soignant pour enfants déficients moteurs : coordonner les actions en faveur de la scolarité, des apprentissages pratiques, développer l'autonomie de l'enfant et sa socialisation.
- IEM pôle adolescents :
 - Section Préparatoire à la Vie Sociale** : accompagnement du projet de vie, apprentissage de l'autonomie dans la vie quotidienne, développement de compétences et épanouissement de la personne par des apprentissages scolaires, sociaux et culturels adaptés, préparation à la vie d'adulte.

- Section Professionnelle** : apprentissages scolaires et professionnels, acquisition de compétences et de savoir-faire professionnels référencés CAP dans les domaines : Bureautique, espaces verts / horticulture / fleuriste, restauration / cuisine. Mise en place de passerelles pour certification ou diplôme niveau V, employabilité secteur ordinaire ou adapté, préparation à la vie d'adulte.

L'EEAP (64 places)

Enfants et adolescents polyhandicapés : développer le bien-être physique et psychique, travailler au maintien des acquis et stimuler les relations avec l'environnement en accompagnant chacun dans une trajectoire de vie personnalisée

L'IME (21 places)

Enfants et adolescents avec déficiences intellectuelles sévères : Accompagner le projet de vie de l'enfant en interdisciplinarité et en partenariat avec la famille pour développer les outils de communication, les capacités relationnelles et les apprentissages pratiques favorisant l'autonomie.

SMR ASEI Paul Dottin

Bassin CAI

ESPIC - Établissement de Santé Privé d'Intérêt Collectif
SMR - Soins Médicaux et de Réadaptation



26 av. Tolosane - BP 12283 - 31522 RAMONVILLE SAINT-AGNE CEDEX
t. 05 61 75 39 39
m. ctre.paul-dottin@asei.asso.fr



145 lits / places
Enfants
Adolescents

Accueil

- Enfants et adolescents jusqu'à 18 ans atteints d'affections de l'appareil locomoteur et du système nerveux : 60 lits d'hospitalisation complète et 85 places d'hospitalisation à temps partiel.
- Enfants et adolescents jusqu'à 18 ans atteints d'affections des systèmes digestif, métabolique et endocrinien - obésité sévère ou syndromique : 30 lits d'hospitalisation complète et 80 places d'hospitalisation à temps partiel.
- Consultations externes, plateau médico-technique (cabinet dentaire, EEG spécialisés), analyse du mouvement et injection de toxine botulique, bilans spécialisés et éducation thérapeutique pour l'obésité et pour la paralysie cérébrale de l'enfant.

Missions et objectifs

La prise en charge des enfants est globale et

pluridisciplinaire. Elle est constituée autour du projet individualisé, réévalué plusieurs fois dans l'année. L'établissement propose :

- des soins médicaux et infirmiers,
- différentes rééducations fonctionnelles (kinésithérapie, orthophonie, orthoptie, ergothérapie, psychomotricité...) mises en place sur indications du médecin référent de l'enfant,
- une prise en charge éducative, un suivi psychologique et un accompagnement social,
- une scolarité dispensée par des enseignants spécialisés,
- des programmes d'éducation thérapeutique.

Les modalités du traitement peuvent s'organiser en hospitalisation à la journée ou en hospitalisation complète, en fonction des besoins en rééducation, en privilégiant le plus possible le maintien de la scolarité en milieu ordinaire.

Missions et objectifs

- Les objectifs du centre de compétences sont de :
- poser un diagnostic multidisciplinaire ;
 - proposer et coordonner une prise en charge adaptée ;
 - indiquer les adaptations scolaires ou orientations nécessaires en lien avec la MDPH.

Accueil

- Public d'enfants et d'adolescents présentant des troubles des apprentissages soit spécifiques, soit secondaires associés à une atteinte motrice, sensorielle, malformation des organes phonatoires, déficience intellectuelle, troubles psychologiques.

CENTRE DE COMPÉTENCES pour l'évaluation des troubles des apprentissages de l'enfant



26 av. Tolosane - BP 12283 - 31522 RAMONVILLE SAINT-AGNE CEDEX
t. 05 67 00 99 25
m. ctre.paul-dottin@asei.asso.fr

SMR ASEI André Mathis

Bassin CAI

SMR - Soins médicaux et de Réadaptation basse vision



13 rue Romain Rolland - 31800 SAINT-GAUDENS
t. 05 61 89 28 49
m. ctre.andre-mathis@asei.asso.fr



15 lits / places
Adultes

Accueil

- Adultes déficients visuels en hospitalisation complète (durée du séjour variable), 15 lits

Missions et objectifs

Permettre à la personne déficiente visuelle de retrouver une autonomie dans la vie quotidienne, grâce à un projet personnalisé pluridisciplinaire de rééducation et de réadaptation :

- orthoptie,
- locomotion,
- activité de la vie journalière,
- ergothérapie,
- braille,
- informatique adapté et un soutien psycho-social.

L'objectif recherché est la meilleure réinsertion possible dans la vie quotidienne des patients.

SESSAD Hermès

Bassin CAI

SESSAD - Service d'Éducation Spéciale et de Soins À Domicile



186 places
Enfants
Adolescents

Accueil

- Public d'enfants et d'adolescents présentant des handicaps sensoriels, moteurs ou troubles des apprentissages avec ou sans troubles associés, scolarisés à temps complet ou à temps partiel, et qui ont besoin d'aide pour progresser dans leur autonomie et suivre les enseignements.

Missions et objectifs

- Le SESSAD soutient l'enfant dans son parcours scolaire en milieu ordinaire à partir

de l'école maternelle jusqu'à l'université et offre un éventail d'interventions personnalisées pluridisciplinaires : accompagnement psycho-socio-éducatif, soins et rééducations spécialisées.

- Maintenir un parcours scolaire en milieu ordinaire.
- Proposer un soutien à la famille.
- Offrir un accompagnement psycho-socio-éducatif, des soins et des rééducations spécialisées.

ESAT ASEI Le Garric

Bassin Languedoc

ESAT - Établissement et Services d'Accompagnement par le Travail



Domaine de la Pause - Route d'Anglès - 34330 LA SALVETAT-SUR-AGOÛT
 t. 04 67 97 61 24
 m. centre.garric@asei.asso.fr



LA SALVETAT-SUR-AGOÛT

Montpellier

34

65 places
Adultes

Accueil

Adultes en situation de handicap âgés de 18 à 60 ans, présentant une déficience intellectuelle légère ou moyenne, un handicap mental ou psychique ou sensoriel léger, un handicap physique.

Missions et objectifs

Offrir, dans un cadre adapté, l'accès à une vie professionnelle, en milieu protégé avec la possibilité d'évoluer en milieu ordinaire de travail.

Favoriser le développement des compétences pour servir le projet professionnel et gagner en autonomie.
 L'ESAT s'appuie sur les activités suivantes : entretien des espaces verts, peinture, menuiserie, blanchisserie, entretien de locaux, conditionnement, prestations de services, activité apicole, garage mécanique auto.

Foyer ASEI du Plateau des Lacs

Bassin Languedoc

FH - Foyer d'Hébergement (EANM)



19 lotissement Rieucros - 34330 LA SALVETAT-SUR-AGOÛT
 t. 04 67 97 87 90
 m. foyer.plateau-des-lacs@asei.asso.fr



LA SALVETAT-SUR-AGOÛT

Montpellier

45 places
Adultes

Accueil

Adultes en situation de handicap âgés de 18 à 60 ans, présentant une déficience intellectuelle légère ou moyenne, un handicap mental ou psychique ou sensoriel léger, un handicap physique. Hébergement 7 jours/7 toute l'année.

Missions et objectifs

Héberger et accompagner les travailleurs d'ESAT en milieu rural sur différents modes d'accueil : foyer, appartements semi autonome, habitats partagés.
 Favoriser l'autodétermination des personnes accompagnées en avantageant l'expression des

choix et décisions relatives à leur projet de vie.

Diversifier l'offre de service et l'adaptée aux besoins en faveur de la fluidité de parcours et de l'inclusion sociale des personnes accompagnées.
 Prendre en compte le projet personnalisé de la personne pour favoriser son épanouissement personnel et son autonomie.
 Fédérer les équipes pluridisciplinaires autour du projet individuel du résident visant à lui permettre de s'autodéterminer.
 Préserver la relation et la communication avec le résident, maintenir son bien-être et son état de santé.

Foyer ASEI Frescatris

Bassin Languedoc

FDV - Foyer De Vie (EANM)

FAM - Foyer d'Accueil Médicalisé (EAM)



Chemin d'Apprat - BP 35 - 34220 SAINT-PONS-DE-THOMIÈRES
 t. 04 67 97 90 70
 m. foyer.frescatris@asei.asso.fr



SAINT-PONS DE THOMIÈRES

Montpellier

34

35 places
Adultes

Accueil

Adultes en situation de handicap de 18 à 60 ans. Handicaps : handicap mental, déficience intellectuelle légère, moyenne ou profonde, handicap psychique, sensoriel léger.

Missions et objectifs

Héberger et accompagner les personnes accueillies dans leur vie quotidienne en développant des activités thérapeutiques, éducatives, de loisirs, culture, sport, etc... favorisant leur inclusion sociale.

Des ateliers sont proposés en journée à chaque personne accompagnée.
 Chaque personne accompagnée bénéficie d'un projet personnalisé qui fonde les orientations et la nature de l'accompagnement, ainsi que d'un projet de soin individualisé.

Le foyer vise les objectifs suivants :

- favoriser l'autonomie de la personne dans les actes de la vie courante et selon ses choix ;
- promouvoir son épanouissement et ses potentialités.

SAVS ASEI Le Caroux

Bassin Languedoc

SAVS - Service d'Accompagnement à la Vie Sociale



19 lotissement Rieucros - 34330 LA SALVETAT-SUR-AGOÛT
 t. La Salvetat : 04 67 97 87 93 - t. Saint-Pons : 04 67 23 62 12
 m. savs.le-caroux@asei.asso.fr



LA SALVETAT-SUR-AGOÛT

SAINT-PONS DE THOMIÈRES

Montpellier

29 places
Adultes

Accueil

Adultes en situation de handicap à domicile bénéficiant d'une orientation MDPH d'accompagnement par le SAVS
 Antennes à Saint-Pons de Thomières et à la Salvetat sur Agoût : sur le territoire Nord-Ouest de l'Hérault. Agrément 29 places.

Missions et objectifs

Accompagnement social et aide dans les démarches de la vie quotidienne.
 L'accompagnement s'effectue à partir des actions suivantes :

- évaluer les besoins et déterminer avec la personne les actions à engager ;
- construire et réaliser un projet de vie personnalisé ;
- proposer un accompagnement adapté en favorisant l'inclusion sociale et/ou professionnelle ;
- informer sur la prévention santé et suivre les démarches de soin ;
- apporter un appui administratif et un conseil à la gestion budgétaire ;
- se coordonner avec les différents intervenants : domicile et les partenaires médico-sociaux.

Centre ASEI Haiekin

Bassin Aquitaine Hautes-Pyrénées

IME - Institut Médico-Éducatif

SESSAD - Service d'Éducation Spéciale et de Soins À Domicile

MAS - Maison d'Accueil Spécialisée (EAM)



Rue Henri Dunant – CS 30111 SESSAD : 5, rue de l'église
64701 HENDAYE 64701 HENDAYE
t. 05 59 20 04 61 m. centre.haiekin@asei.asso.fr



83 places
Enfants
Adultes

Accueil

- IME : 22 places pour enfants de 6 à 20 ans (12 en internat et 10 en externat TSA). Également 8 places en unité de répit ouvertes sur l'extérieur spécialisée TSA ouverte 155 jours/an.
- MAS : 45 places pour adultes (20 ans et +) handicapés atteints de TSA et personnes polyhandicapées avec déficience motrice et troubles associés. Ouverte 365 jours par an, la MAS offre aux personnes accueillies des rythmes différents selon les périodes de l'année : semaines, week-ends et/ou congés.
- SESSAD : 8 places pour enfants atteints de TSA, dont 6 places pour enfants (3-8 ans), et 2 places en sessad professionnels (16-25 ans).

Missions et objectifs

- IME : permet aux enfants accueillis de bénéficier d'un accompagnement et d'une prise en charge personnalisés spécifiques aux personnes atteintes de TSA. L'IME accompagne les projets personnalisés des enfants, en partenariat avec la famille et/ou les représentants légaux.
- MAS : accompagner les personnes accompagnées dans tous les actes de la vie quotidienne, tout en leur assurant un accompagnement socio-éducatif, ainsi qu'un suivi médical.
- SESSAD : Aider à l'intégration en milieu ordinaire et à l'acquisition de l'autonomie. Conseiller et accompagner la famille et l'entourage. Aider au développement psychomoteur et aux orientations ultérieures

Dispositif **APPV** - Assistant Projet et Parcours de Vie

60 places
Enfants
Adultes

Accueil

- 60 places pour enfants et adultes, quelle que soit la typologie de handicap.

Missions et objectifs

- Soutenir les familles, les aidants et/ou la personne accompagnée dans l'élaboration de leur projet de vie et dans leur parcours.

SAMSAH - Service d'accompagnement médico-social pour adultes handicapés.



30 places
Adultes

Accueil

- 45 places en file active pour les personnes de plus de 18 ans ayant un handicap psychique, dont la moitié sont dédiées aux jeunes adultes (18 à 25 ans).

Missions et objectifs

- Le SAMSAH contribue à la réalisation du projet de vie et de soins de la personne à

domicile et l'accompagne dans un processus d'autodétermination, d'autonomisation et de socialisation.

- Il joue un rôle pivot dans la conduite du projet de vie de la personne et met en place une organisation partenariale et coordonnée des acteurs de proximité intervenant dans son parcours de soins et de vie.

Centre ASEI Saint-Raphaël

Bassin Aquitaine Hautes-Pyrénées

SAVS - Service d'Accompagnement à la Vie Sociale

ESAT - Etablissement et Services d'Aide par le Travail

FH - Foyer d'Hébergement (EANM)

FDV - Foyer De Vie (EANM)



58 route du Vignoble
65700 MADIRAN
t. 05 62 31 99 30 - 05 62 31 99 31 (ESAT)
m. accueil@esat-madiran.fr



165 places
Adultes

Accueil

- ESAT : accueil de 75 adultes en situation de handicap psychique et/ou mental.
- FH : 29 places (dont 1 en accueil temporaire) - Accueil et hébergement, en logement individuel, 7 jours / 7, 365 jours / an, de personnes en situation de handicap psychique, travaillant en ESAT.
- FV : 21 places (dont 1 en accueil temporaire) - Accueil et hébergement, en logement individuel, 365 jours / an, de personnes en situation de handicap psychique :
 - De 18 à 60 ans : orientation FV, cessation d'activité ESAT (vieillesse précoce)
 - A partir de 60 ans : retraité d'ESAT
- SAVS : 40 places - Suivi à domicile et aux bureaux de permanence (Plaisance du GERS et Maubourguet) de personnes en situation de handicap psychique, vivant en milieu ordinaire. Elles travaillent en ESAT (à Madiran ou non) ou sont sans activité.

Missions et objectifs

- ESAT : les ateliers SAINT-RAPHAËL, proposent, aux personnes accueillies, des conditions de travail similaires à celles d'une entreprise du milieu ordinaire, en tenant compte des capacités et des potentialités de chaque employé (travailleur en situation de handicap). Les activités support à l'insertion professionnelle sont : Production de Champignons de Madiran en culture biologique, prestations viticoles, entretien des espaces verts, entretien des espaces publics, prestations hôtelières internes, possibilité de contrats de mise à disposition.
- FH : accompagner et héberger des personnes en situation de handicap, orientées par la MDA et travaillant à l'ESAT de MADIRAN. Le FH propose au résident :
 - Une aide à réaliser ses projets
 - Un accompagnement pour favoriser son insertion dans son environnement social et professionnel, dans une optique d'inclusion
 - Un accompagnement personnalisé qui vise le développement de ses capacités
- FV : propose un accompagnement médico-social personnalisé dans un cadre sécurisé, au travers d'activités diverses, en lien avec les besoins de la personne pour :
 - favoriser le bien-être et l'épanouissement de la personne,
 - développer des apprentissages, maintenir son autonomie, le cas échéant, être accompagné vers la perte d'autonomie, en termes de compensation,
 - développer, au mieux, l'insertion sociale de la personne dans son environnement.
- SAVS : propose un accompagnement social individualisé, en milieu ouvert, et des apprentissages à l'autonomie, dans les domaines suivants : aide à l'accès et au maintien en logement autonome, aide à l'organisation de la vie quotidienne, aide aux démarches administratives, aide à la gestion du budget, soutien à la démarche de soin, soutien au projet professionnel, soutien à l'organisation des vacances et loisirs, soutien relationnel.

Centre ASEI Roland Chavance

Bassin Aquitaine Hautes-Pyrénées

IME - Institut Médico-Éducatif avec section professionnelle
SESSAD - Service d'Éducation Spéciale et de Soins À Domicile



1 route de Madiran - 65700 LASCAZÈRES

t. 05 62 96 35 51

m. ctre.roland-chavance@asei.asso.fr

79 places
Enfants
Adolescents

Accueil

Jeunes présentant, ou non, une déficience intellectuelle légère ou moyenne avec troubles associés (trouble de la personnalité, de la conduite et du comportement et TSA).

IME : 49 places (dont 5 places TSA) pour jeunes de 12 à 20 ans. 38 en internat et 11 en accueil de jour.

CMPP ASEI Lagarrigue

Bassin Aquitaine Hautes-Pyrénées

CMPP - Centre Médico-Psycho-Pédagogique
PCPE - Pôle de Compétences et de Prestations Externalisées



6 rue Lagarrigue - 65000 TARBES

t. 05 62 44 05 55 (CMPP) - 05 62 44 05 50 (PCPE)

m. cmpp.lagarrigue@asei.asso.fr (CMPP) - m. pcpe65@asei.asso.fr (PCPE)

8000 actes
CMPP
Adolescents
Enfants

Accueil

CMPP : jeunes de 0 à 18 ans d'intelligence normale présentant :

- des difficultés de développement quelque soit le secteur et quelque soit l'âge,
- des inadaptations sociales et environnementales.

PCPE : jeunes de 4 à 20 ans (possibilité d'étendre à 25 ans) et leurs proches aidants, présentant :

- des troubles du caractère et du comportement,
- des troubles neuro-développementaux : troubles du spectre de l'autisme (TSA), déficience intellectuelle, troubles des apprentissages spécifiques (DYS),
- un pluri handicap.

Missions et objectifs

CMPP* : pratique en consultation ambulatoire le diagnostic et le traitement d'enfants susceptibles de faire l'objet :

- d'une thérapeutique médicale,
- d'un travail psychothérapeutique,
- d'une rééducation orthophonique, neuropsychologique, psychomotrice, sous autorité médicale,
- d'un travail éducatif.

PCPE :

- assurer la continuité des parcours des personnes en situation de handicap et d'éviter que leur situation ne devienne critique,
- compléter la palette de l'offre médico-sociale en proposant une réponse souple et adaptée permettant à la personne d'être accompagnée sur son lieu de vie.



LASCAZÈRES

Tarbes

DITEP ASEI Lagarrigue

Bassin Aquitaine Hautes-Pyrénées

DITEP - Dispositif Intégré d'Institut Thérapeutique Éducatif et Pédagogique



23-25-27 rue Jean Larcher - 65000 TARBES

t. 05 62 44 05 70

m. centre.lagarrigue@asei.asso.fr

m. sessad.lagarrigue@asei.asso.fr

70 places
Enfants
Adolescents

Accueil

ITEP : 55 filles et garçons de 4 à 14 ans, d'intelligence normale, présentant des difficultés psychologiques dont l'expression perturbe la socialisation et l'accès aux apprentissages.

SESSAD : 15 enfants de 2 à 14 ans, présentant des troubles de l'accès aux apprentissages.

Missions et objectifs

ITEP : mise en œuvre de moyens éducatifs,

thérapeutiques et pédagogiques conjugués, individualisés pour restaurer les compétences et potentialités de l'enfant afin de le réinscrire dans ses environnements.

SESSAD : sous mode ambulatoire, une action globale individuelle et/ou groupale, de nature éducative - rééducative - psychologique sur tous les lieux de vie de l'enfant.



TARBES

Centre ASEI Adolphe Pédebidou

Bassin Aquitaine Hautes-Pyrénées

IEM - Institut d'Éducation Motrice
SESSAD - Service d'Éducation Spéciale et de Soins À Domicile neuromoteur



40 rue Causserie - BP 1 - 65190 TOURNAY

t. 05 62 35 79 00

m. iem.pedebidou@asei.asso.fr

60 places
Enfants
Adolescents

Accueil

Accueil d'enfants, adolescents et jeunes adultes âgés de 0 à 20 ans présentant une déficience motrice plus ou moins invalidante, avec ou non des troubles associés. 35 places en IEM (24 en accueil de jour et 11 en internat) et 25 places en SESSAD neuromoteur. Accueil à Tarbes, Tournay et Lourdes.

Missions et objectifs

Garantir soins, rééducation, accompagnement thérapeutique, éducation et enseignement à chaque jeune afin d'assurer le développement de ses potentialités et

ainsi favoriser son accès à une autonomie maximale, son intégration sociale et son épanouissement.

- Accompagner le jeune dans sa globalité et prendre en charge l'ensemble de ses besoins ;
- Promouvoir des actions en direction de l'environnement afin d'élargir les capacités d'accueil en milieu ordinaire du jeune en situation de handicap moteur par la mise en place d'un PPA proposant :
 - un suivi médical et thérapeutique,
 - des prises en charges rééducatives, scolaires et éducatives.



TARBES



TARBES

TOURNAY

Foyer ASEI Jean Cadorne

Bassin Aquitaine Hautes-Pyrénées

FAM - Foyer d'Accueil Médicalisé (EAM)



4 rue de la Fontaine - BP 5 - 65190 TOURNAY

t. 05 62 35 35 00

m. fam.jean-cadorne@asei.asso.fr

37 places
Adultes

Accueil

Personnes handicapées physiques et/ou mentales avec ou sans troubles associés, ne pouvant pas accéder à une activité professionnelle.

Ouvert 365 jours par an et agréé pour :

- 30 places en internat,
- 6 places en accueil de jour,
- 1 place en hébergement temporaire.

Missions et objectifs

Assurer un accompagnement médical et socio-éducatif adapté à chaque personne accompagnée



Élaborer un projet personnalisé annuel en collaboration avec la personne accompagnée, sa famille et/ou son représentant légal fixant :

- La gestion de la vie quotidienne avec responsabilisation du résident,
- Les soins médicaux, l'hygiène, la gestion des problèmes orthopédiques et d'appareillage,
- Le développement des potentialités intellectuelles, motrices, culturelles au travers d'activités techniques, artistiques et sportives favorisant expression et rencontres.

65

MAS ASEI Auguste Valats

Bassin Garonne

MAS - Maison d'Accueil Spécialisée (EAM)



4 avenue de la Barousse - 65370 SIRADAN

t. 05 62 99 24 09

m. ctre.auguste-valats@asei.asso.fr

42 places
Adultes

Accueil

Accueil de personnes polyhandicapées ou cérébrólésées dans un cadre départemental et régional. 40 places en internat et 2 places en accueil temporaire.

Missions et objectifs

Mettre en œuvre une démarche globale d'accompagnement de résidents n'ayant aucune autonomie et nécessitant le recours à une

tierce personne pour tous les actes de la vie quotidienne, ainsi qu'à une surveillance et des soins constants.

- Fédérer les équipes pluridisciplinaires autour du projet individuel du résident visant à l'y associer dans le respect de sa personne.
- Préserver la relation et la communication avec le résident, maintenir son bien-être et son état de santé, mettre en place des activités de vie sociale et maintenir les liens familiaux.



Pôle enfance

EME ASEI du Luxembourg

Bassin Île de France

IME - Institut Médico-Éducatif



20-24 rue Madame - 75006 PARIS

t. 01 42 22 35 16

m. eme.luxembourg@asei.asso.fr

60 places
Enfants
Adolescents

Accueil

Agrément 60 places (20 EMP + 40 EMPro). Déficiences intellectuelles légères à moyennes, avec ou sans troubles associés

Missions et objectifs

Accompagnement pluridisciplinaire (éducatif, pédagogique, rééducatif, psychologique) d'enfants et d'adolescents atteints de déficience légère à moyenne, avec ou sans troubles du comportement.



SESSAD ASEI du Louvre

Bassin Île de France

SESSAD - Service d'Éducation Spéciale et Soins à Domicile



20-24 rue Madame - 75006 PARIS

t. 01 42 22 35 16

m. sessad.louvre@asei.asso.fr

20 places
Enfants
Adolescents

Accueil

Enfants et aux adolescents de 6 à 20 ans, scolarisés, en situation de handicap (déficience intellectuelle légère à modérée avec ou sans troubles associés) et de grandes difficultés scolaires.

Type d'accueil : intervention individuelle et en groupe dans les lieux de vie de l'enfant (école, domicile) ainsi que dans les locaux du SESSAD.

Missions et objectifs

Ses missions :
- soutenir la scolarité,
- aider à l'intégration scolaire,

- accompagner la famille tout au long du parcours de l'enfant et de l'adolescent.

Ses objectifs : le projet de service vise la prise en compte de la souffrance de l'enfant ou de l'adolescent dans le cadre de l'élaboration d'un projet individuel d'accompagnement, incluant trois axes de travail :
• thérapeutique
• pédagogique
• éducatif



75

Pôle d'Inclusion Professionnelle

ESAT ASEI des Beaux-Arts

Bassin Île de France

ESAT - Etablissement et Services d'Accompagnement par le Travail



135 avenue des Arrimeurs – 93210 SAINT-DENIS

t. 01 42 22 35 56

m. esat.beaux-arts@asei.asso.fr

132 places
Adultes

Accueil

• L'ESAT des Beaux-arts accueille 132 adultes en situation de handicap psychique et/ou mental, bénéficiant d'une orientation de la CDAHP vers le milieu du travail protégé.

Missions et objectifs

• Protection et intégration : faciliter l'adaptation, veiller au respect des droits, permettre l'acquisition de compétences, et soutenir la personne

dans son ouverture citoyenne et culturelle.

• Promotion et accompagnement du projet personnalisé des travailleurs en favorisant leur évolution.

L'ESAT a une vocation économique de production, avec pour objectif la recherche d'un équilibre financier, tout en maintenant une qualité de vie au travail. Les recettes des activités de production servant à couvrir les dépenses liées à celles-ci et les rémunérations des personnes accompagnées.



SAS ASEI Bernard Wybo

Bassin Île de France

SAS - Section d'Adaptation Spécialisée



135 Avenue des Arrimeurs - 93210 SAINT-DENIS

t. 01 45 45 08 03

m. sas.bernard-wybo@asei.asso.fr

50 places
Adultes

Accueil

• Jeunes adultes atteints principalement d'un handicap mental, ayant besoin d'un espace de transition avant de se lancer dans la réalisation de leur projet professionnel. Ce dispositif est une passerelle pour intégrer : des centres de formations, des ESAT, ou le milieu ordinaire.

• Offre du service : un atelier de conditionnement, un atelier cuisine/pâtisserie, un atelier entretien des locaux, de la remédiation cognitive et des activités de soutien éducatif.

Missions et objectifs

• Accompagner des personnes adultes en situation de handicap dont les capacités ne sont pas encore conciliables avec une insertion professionnelle.

• Travailler, développer les compétences des personnes accompagnées afin qu'elles puissent intégrer un lieu professionnel adapté à leurs capacités.

• Accueillir des travailleurs en ESAT qui souhaitent faire le point sur leurs compétences. La durée moyenne de l'accompagnement est deux ans, renouvelable une fois.

Foyer ASEI Saint Germain - Saint Jacques

Bassin Île de France

FH - Foyer d'Hébergement (EANM)



Foyer Saint Germain - 2 rue Félibien – 75006 PARIS

Foyer Saint Jacques - 253 rue Saint Jacques – 75005 PARIS

t. 01 43 29 53 03

m. foyer.st-germain@asei.asso.fr

28 places
Adultes

Accueil

• Foyer d'hébergement accueillant 28 adultes en situation de handicap mental travaillant en ESAT, en atelier protégé, ou en milieu ordinaire.

Missions et objectifs

• Accueillir dans de véritables studios, 28 adultes en situation de handicap mental travaillant en ESAT, en atelier protégé ou en milieu ordinaire.

• Développer l'autonomie en leur apportant un apprentissage de la responsabilité, première condition à l'accès à la citoyenneté. Cet apprentissage de la responsa-

bilité est à faire ou à parfaire pour aller vers ce « plus d'autonomie » dans la vie quotidienne, les déplacements, les loisirs, la gestion de l'argent avec l'accord des familles, des tuteurs ou curateurs.

• Trouver une nouvelle manière de créer ou de maintenir des liens avec les familles et l'environnement immédiat, en faisant participer les familles à l'accompagnement de la personne accompagnée. Il s'agira d'aider les familles à instaurer une certaine distance avec leur enfant (frère ou sœur) tout en maintenant un lien dans le respect de l'intimité de la personne accompagnée.



Foyer ASEI les Pléiades

Bassin Île de France

FH - Foyer d'Hébergement (EANM)



4 rue Péguy – 75006 PARIS

t. 01 43 25 50 71

m. foyer.pleiades@asei.asso.fr

30 places
Adultes

Accueil

• Foyer d'hébergement accueillant 30 personnes en situation de handicap mental travaillant en ESAT, en atelier protégé, ou en milieu ordinaire.

Missions et objectifs

• Accueillir dans de véritables studios, personnes en situation de handicap mental travaillant en ESAT, en atelier protégé ou en milieu ordinaire.

• Développer l'autonomie en leur apportant un apprentissage de la responsabilité, première condition à l'accès à la citoyenneté. Cet apprentissage de la responsabilité

est à faire ou à parfaire pour aller vers ce « plus d'autonomie » dans la vie quotidienne, les déplacements, les loisirs, la gestion de l'argent avec l'accord des familles, des tuteurs ou curateurs.

• Trouver une nouvelle manière de créer ou de maintenir des liens avec les familles et l'environnement immédiat, en faisant participer les familles à l'accompagnement de la personne accompagnée. Il s'agira d'aider les familles à instaurer une certaine distance avec leur enfant (frère ou sœur) tout en maintenant un lien dans le respect de l'intimité de la personne accompagnée.



CAJ ASEI Résolux

Bassin Île de France

CAJ - Centre d'Accueil de Jour (EANM)



Village Saint-Michel – 3 allée Eugénie 75015 Paris

t. 01 44 61 32 05

m. caj@asei.asso.fr

40 places
Adultes

Accueil

- Accueil de personnes présentant une déficience intellectuelle avec, ou sans, troubles associés. Toutes les personnes accueillies ont bénéficié d'une prise en charge institutionnelle depuis leur petite enfance.

Missions et objectifs

- Accueil de personnes avec des difficultés spécifiques,
- Accompagnement de celles-ci vers davantage d'autonomie dans le domaine de l'expression,
- Accompagnement favorisant l'autonomie et l'indépendance,



- Participation citoyenne reconnue et valorisée,
- Inscription forte dans les espaces culturels au travers de partenariats avec des Musées et des espaces artistiques reconnus,
- Attention bienveillante permanente pour vérifier l'adéquation entre le projet d'établissement et le projet individuel et proposer si besoin, une orientation vers des structures partenaires en complément,
- Accompagnement vers un autre type de projet d'accueil qui s'inscrit dans une temporalité différente en prenant en compte l'âge de la personne accompagnée mais aussi celui de sa famille.

SSIAD ASEI DOM

Bassin Île de France

SSIAD - Service de Soins Infirmiers À Domicile



44 rue Liancourt 75014 PARIS

t. 01 45 42 64 63

m. ssiad@asei.asso.fr

145 places
Adultes

Accueil

- Soins à domicile de personnes âgées (111 places) de plus de 60 ans atteintes de maladies chroniques invalidantes. Soins également des personnes handicapées à domicile (34 places).

Missions et objectifs

- L'intervention du SSIAD permet d'éviter aux patients une hospitalisation, lorsque les conditions médicales et sociales permettent le main-



- ten au domicile.
- Le SSIAD facilite le retour au domicile après une hospitalisation
- Le service permet de prévenir et/ou de retarder la dégradation progressive de l'état de santé du patient
- Il permet un maintien relatif de l'autonomie du patient
- Le SSIAD évite ou retarde l'entrée en institution.

CMPro ASEI Bellevue

Bassin Tarn

IME - Institut Médico-Éducatif avec section professionnelle
PCPE - Pôle de Compétences et de Prestations Externalisées



20 rue Michel Rondet - BP 51 - 81400 BLAYE-LES-MINES

t. 05 63 76 60 44

m. cmpro.bellevue@asei.asso.fr

50 places
Adolescents

Accueil

- CMPro** : L'établissement accueille des adolescents de 12 à 20 ans présentant une déficience légère à moyenne avec troubles associés.
Accueil à temps plein ou modulé, sur des temps de journée et en soirée du lundi au vendredi.
- PCPE** : Jeunes de 0 à 20 ans en situation de handicap qui sont « sans solution » ou ne bénéficient pas d'une réponse adaptée. Ce dispositif s'adresse également aux proches aidants.

Missions et objectifs

CMPro :

- Proposer aux adolescents et jeunes adultes accueillis un accompagnement visant à favoriser le développement de l'autonomie, des compétences sociales et professionnelles afin de préparer le passage à la vie d'adulte.
- Le projet personnalisé élaboré pour chaque

personne accueillie permet l'articulation des actions éducatives et de l'enseignement pédagogique et professionnel en lien avec le pôle social et thérapeutique.

- Les stages en entreprise ou en établissement permettent de travailler l'orientation en milieu ordinaire ou en milieu protégé. L'inclusion est travaillée à travers la scolarité, le sport ou les projets éducatifs.

PCPE :

- Assurer la continuité des parcours et proposer des réponses adaptées.
- Proposer un Projet d'Accompagnement Personnalisé : prises en charge individuelles ou en groupes. Interventions assurées par les salariés du PCPE, des professionnels libéraux, ou des professionnels de structures associatives.
- Proposer un travail de guidance et de soutien parental.



CAMSP ASEI de Castres

Bassin Tarn

CAMSP - Centre d'Action Médico-Sociale Précoce



Boulevard du Maréchal Lyautey - BP 30134 - 81103 CASTRES CEDEX

t. 05 63 51 48 50

m. camsp.castres@asei.asso.fr

50 places
Enfants

Accueil

- Enfants âgés de 0 à 6 ans présentant des difficultés dans leur développement moteur, sensoriel, affectif et intellectuel.
Enfants porteurs d'un handicap ou d'une maladie grave.

Missions et objectifs

- Prévention, dépistage, traitement, soutien à la scolarisation et à l'intégration sociale, guidance familiale, aide à l'orientation.



DITEP ASEI Le Chemin

Bassin Tarn

DITEP - Dispositif Intégré d'Institut Thérapeutique Éducatif et Pédagogique



12, rue des Pasteliers - La Renaudie - 81000 ALBI

t. 05 63 45 16 20

m. centre.chemin@asei.asso.fr

102 places
Enfants
Adolescents

Accueil

Enfants et adolescents ayant des difficultés psychologiques dont l'expression, notamment l'intensité des troubles du comportement, perturbe gravement la socialisation et l'accès aux apprentissages.

ITEP : 63 places, accueil à temps complet ou séquentiel en journée ou en soirée.

SESSAD : 39 places.

Missions et objectifs

Proposer un accompagnement, un soutien, une réponse aux difficultés scolaires,

psychologiques et sociales. La finalité des actions pédagogiques, éducatives, thérapeutiques, sociales, tend à offrir aux personnes accompagnées une opportunité durable de maintien ou de retour dans les dispositifs habituels d'éducation, de scolarisation, de formation professionnelle, de socialisation.

- Pour mener à bien sa mission, il s'appuie :
 - sur un accompagnement personnalisé,
 - sur une réponse adaptée en lien avec la famille et les partenaires,
 - sur un espace d'écoute et de parole.



IEM ASEI Lardailé

Bassin Tarn

IEM - Institut d'Éducation Motrice

SESSAD - Service d'Éducation Spéciale et de Soins à Domicile



Boulevard du Maréchal Lyautey
BP 30134 - 81103 CASTRES CEDEX

t. 05 63 72 61 40

m. iem.lardaille@asei.asso.fr

Antenne : 86, rue de la Rachoune – 81000 ALBI

t. 05.67.87.74.00

47 places
Enfants
Adolescents

Accueil

Enfants, adolescents et jeunes adultes âgés de 4 à 20 ans, porteurs d'un handicap moteur ou polyhandicapés avec ou sans troubles associés

- Castres : 8 places en Semi-Internat, 7 en SESSAD et 10 en Internat.
- Albi : 14 places Semi-Internat et 8 en SESSAD.

Missions et objectifs

Assurer l'éducation, l'enseignement, et les soins aux enfants et adolescents qui lui sont

confiés en vue de leur épanouissement, de l'acquisition d'une autonomie maximale, de leur scolarisation et de leur intégration sociale ;

- Accompagner l'enfant dans sa globalité.
- Proposer des réponses modulables :
 - aide aux aidants,
 - maintien à domicile ou projet d'internat,
 - soutien à la scolarisation en milieu ordinaire et/ou UE, UEE,
 - intensité modulable de l'intervention en fonction des besoins du jeune.



CMPP ASEI Le Gô

Bassin Tarn

CMPP - Centre Médico-Psycho-Pédagogique



17 avenue de Lattre de Tassigny - 81000 ALBI

t. 05 63 38 80 30

m. cmpp.go@asei.asso.fr

6500 séances
Enfants
Adolescents

Accueil CMPP

Enfants et adolescents présentant des difficultés psychologiques ou des troubles de l'apprentissage.

Accueil en consultations, bilans et suivis en psychothérapie, orthophonie, psychomotricité, groupes thérapeutiques, thérapies familiales, travail à domicile, associé à un travail en réseau : éducation nationale, Département, PMI, crèches...), à Albi et Carmaux.

Missions et objectifs CMPP

- Favoriser l'épanouissement de la personne : renforcer les liens avec sa famille et œuvrer à une bonne intégration scolaire et sociale.
- Offrir un espace d'écoute et de parole et s'appuyer sur : une approche humaine et respectueuse de la personne, un projet thérapeutique adapté et personnalisé



SAVS ASEI Le Lien

Bassin Tarn

SAVS - Service d'Accompagnement à la Vie Sociale



Boulevard Maréchal Lyautey BP 30134 - 81103 CASTRES Cedex

t. 05 63 72 61 49

m. savs.lelien@asei.asso.fr

20 places
Adultes

Accueil

Adultes relevant de troubles psychiques stabilisés et ayant une notification CDAPH.

Missions et objectifs

Contribuer à la réalisation du projet de vie des personnes, favoriser les liens familiaux, sociaux, professionnels et faciliter l'accès

aux services de la collectivité.

Plusieurs domaines d'intervention :

- logement, démarches administratives
- relations sociales
- vie quotidienne et santé
- citoyenneté
- insertion professionnelle



Entreprise ASEI du Carmausin

Bassin Tarn

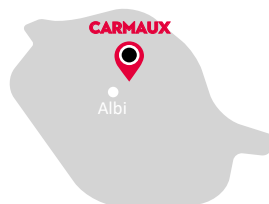
EA - Entreprise Adaptée



34 rue du 8 mai 1945 - Blaye-Les-Mines - BP 74 - 81400 CARMAUX

t. 05 63 80 24 00

m. entreprise.carmausin@asei.asso.fr



24 postes
Adultes

Accueil

Adultes de 18 ans jusqu'à l'âge légal de la retraite bénéficiant d'une reconnaissance de travailleur handicapé par la CDAPH et répondant aux critères de recrutement en Entreprise Adaptée fixés par l'Etat.

Missions et objectifs

Permettre à des travailleurs handicapés à efficience réduite d'exercer une activité professionnelle salariée dans des conditions adaptées à leurs possibilités.

Soutenir l'élaboration et la mise en oeuvre du projet professionnel valorisant et développant les compétences, favorisant la promotion et la mobilité internes, et les parcours d'insertion en milieu ordinaire.

Emplois proposés dans les domaines de la production industrielle (conducteurs de presses, sciage aluminium, logistique) et des services (espaces verts, chauffeurs livreurs).

ESAT ASEI Caramantis

Bassin Tarn

ESAT - Établissement et Service d'Accompagnement par le Travail



34 rue du 8 mai 1945 - 81400 Blaye-Les-Mines

t. 05 63 80 24 00

m. centre.caramantis@asei.asso.fr



225 places
Adultes

Accueil

Personnes adultes reconnues en situation de handicap ne pouvant exercer momentanément ou durablement une activité professionnelle en milieu ordinaire et bénéficiant d'une orientation « ESAT » de la CDAPH.

Missions et objectifs

Proposer des activités à caractère professionnel dans des conditions adaptées et des actions de formation.
Proposer un soutien médico-so-

cial et éducatif (santé, logement, sport / loisirs / culture, vie affective, mobilité, citoyenneté).

Développer l'autonomie des personnes accompagnées et favoriser leur insertion socio-professionnelle.

Les activités de production s'exercent dans les domaines : plasturgie, peinture industrielle, archèterie, restauration, blanchisserie, espaces verts, hygiène des locaux, conditionnement, sous-traitance.

DELTA - Plateforme Départementale Emploi Accompagné 81



t. 05 63 80 24 00

m. delta@asei.asso.fr

DELTA propose un accompagnement renforcé et personnalisé des travailleurs handicapés souhaitant accéder au milieu ordinaire de travail ou s'y maintenir.

Accueil

Adultes en situation de handicap bénéficiant d'une prescription "Emploi Accompagné" par un Service Public de l'Emploi ou la MDPH.

Missions et Objectifs

Proposer un accompagnement de type "Job Coaching".
Soutenir la mise en emploi rapide en accompagnant les travailleurs handicapés et les employeurs.

Foyer ASEI André Billoux

Bassin Tarn

FAS - Foyer d'Accueil Spécialisé (EANM)

AJ - Accueil De Jour (EANM)



La forêt - Route du stade - 81350 SÉRENAC

t. 05 63 56 43 70

m. fas.andre-billoux@asei.asso.fr



68 places
Adultes

Accueil

Adultes reconnus en situation de handicap relativement autonomes dans les gestes de la vie quotidienne, pouvant s'inscrire dans des projets d'activités et d'animations, et bénéficiant d'une orientation « Foyer de Vie » ou « Accueil de Jour ». Le FAS propose un accueil en internat (53 places), 365 jours / an, ou en accueil de jour (15 places) du lundi au vendredi.

Missions et objectifs

Offrir un cadre d'accueil, d'hébergement et d'accompagnement adapté aux besoins des

personnes et permettant de concilier vie en collectivité et respect de l'intimité

Proposer des activités de socialisation et d'accès à la citoyenneté dans les domaines notamment du sport, de la culture et de la protection de l'environnement

Proposer des activités occupationnelles à "image travail" (atelier bois, sous-traitance, espaces verts, horticulture, maraîchage, restauration, blanchisserie) favorisant l'acquisition de compétences et de savoir-faire techniques. Admissions tant en externat qu'en internat.

Développer l'autonomie des personnes accompagnées et favoriser leur insertion sociale.

SAESAT - Section annexe d'ESAT



16 places
Adultes

Accueil

Adultes reconnus en situation de handicap bénéficiant d'une orientation ESAT « mention SACAT » d'une durée max. de 2 ans, permettant un accompagnement partagé entre activités à caractère professionnel (ESAT) et activités occupationnelles.

Capacité d'accueil de 16 places (à mi-temps)

Missions et objectifs

Favoriser la construction d'un projet d'orientation socio-professionnelle permettant d'appréhender progressivement le travail dans ses différentes dimensions (rythmes de vie, concentration, assiduité, développement de compétences, ...).

Accompagner les périodes de transitions dans le parcours des travailleurs handicapés d'ESAT (du CMPPro à l'ESAT, de l'ESAT à un Foyer de Vie, ...).

Centre ASEI La Soleillade

Bassin Tarn

FDV - Foyer De Vie / **FH** - Foyer d'Hébergement / **AJ** - Accueil De Jour (EANM)
SAMSAH - Service d'Accompagnement Médico-Social pour Adultes Handicapés
SAVS - Service d'Accompagnement à la Vie Sociale
SSIAD - Service de Soins Infirmiers À Domicile



7 place Jean-Baptiste Héral - 81400 BLAYE-LES-MINES

t. 05 63 36 14 30

m. centre.soleillade@asei.asso.fr



185 places
Adultes

Accueil

Le Centre La Soleillade comprend un ensemble de dispositifs d'accueil et d'accompagnement :

- o **Foyer de vie** (33 places, 23 avec hébergement, 10 en accueil de jour) : adultes relativement autonomes dans les gestes de la vie quotidienne, pouvant s'inscrire dans des projets d'activités et d'animations, et bénéficiant d'une orientation « Foyer de Vie » ou « Accueil de Jour ».

- o **Foyer d'Hébergement** (40 places) : hébergement et accompagnement de travailleurs d'ESAT bénéficiant d'une orientation « Foyer d'Hébergement » de la CDAPH.

- o **SAVS** (90 places) et **SAMSAH** (10 places) : adultes vivant au domicile et nécessitant un soutien et un accompagnement dans leur vie quotidienne, voire des prestations de soins (SAMSAH).

- o **SSIAD** (12 places) : personnes nécessitant des soins infirmiers à domicile.

Missions et objectifs

- o **Foyer de vie et Foyer d'Hébergement** : offrir un cadre d'accueil, d'hébergement (hors Accueil de jour) et d'accompagnement adapté aux besoins des personnes et permettant de concilier vie en collectivité et respect de l'intimité.

- o **SAVS / SAMSAH / SSIAD** : proposer un accompagnement favorisant le maintien à domicile.

Ensemble des dispositifs :

- proposer des activités de socialisation et d'accès à la citoyenneté dans les domaines notamment du sport, de la culture, de la santé, de la mobilité, de la vie affective et de la parentalité,
- développer l'autonomie des personnes accompagnées et favoriser leur insertion sociale.

GEM ASEI Les Ailes

Bassin Tarn adultes

GEM - Groupe d'Entraide Mutuelle



28 impasse Sicardens Bas - 81100 CASTRES

t. 05 63 59 37 13

m. gem.lesailles@asei.asso.fr



40 adhérents
Adultes

Accueil

- o Adultes en situation de fragilité psychosociale ou de handicap psychique

Missions et objectifs

- o Insertion dans le territoire.
- o Lutte contre l'isolement et prévention de

l'exclusion sociale.

- o Œuvrer pour le changement de regard de l'opinion publique sur les maladies psychiques et la détection précoce des troubles psychiques.

- o Être un acteur de la prévention de la santé.

DITEP ASEI Les Albarèdes

Bassin Tarn et Garonne

DITEP - Dispositif Intégré d'Institut Thérapeutique Éducatif et Pédagogique



2 rue René Gabach - 82000 MONTAUBAN

t. 05 63 66 82 42

m. centre.albaredes@asei.asso.fr



86 places
Enfants
Adolescents

Accueil

- o Enfants et adolescents de 0 à 20 ans présentant des difficultés psychiques dont l'expression, notamment l'intensité des troubles du comportement, perturbent la scolarisation et l'accès aux apprentissages.

Missions et objectifs

- o L'équipe interdisciplinaire construit avec la personne accompagnée et sa famille un projet indivi-

dualisé où les actions thérapeutiques, éducatives et pédagogiques conjuguées visent à :

- amener l'enfant vers un travail d'élaboration psychique,
- le rendre sujet de sa propre histoire,
- le maintenir dans une inclusion scolaire,
- l'amener vers une inclusion socio-professionnelle,
- le rendre autonome,
- l'intégrer dans son environnement.

CMPP ASEI Ingres

Bassin Tarn et Garonne

CMPP - Centre Médico-Psycho-Pédagogique

SPIJ - Service de Psychiatrie Infanto-Juvenile

PCPE - Pôle de Compétences et de Prestations Externalisées



2 rue de la fraternité - 82000 MONTAUBAN

t. 05 63 03 79 74

m. cmpp.ingres@asei.asso.fr



8800 actes
Enfants
Adolescents

Accueil

- o Jeunes de 0 à 20 ans, avec troubles de l'adaptation scolaire, sociale ou familiale, du caractère et du comportement, troubles psychiques. L'admission se fait sur simple demande des familles en fonction du secteur, souvent conseillées par les partenaires. Antennes à Caussade, Verdun-sur-Garonne.

Missions et objectifs

- o Prendre en charge des enfants et adolescents en suivi ambulatoire, sous la forme de bilans diagnostics et de séances de prise en charge, dans un travail pluridisciplinaire de proximité.

- o Suivis en psychothérapie, orthophonie, psychomotricité ou éducatifs, accompagnement des familles ou de thérapies familiales, associés à un travail en réseau avec les partenaires (Éducation nationale, PMI etc.)

- o **CMPP** : participe parallèlement aux activités de l'intersecteur de psychiatrie infanto-juvenile (SPIJ). Il développe ainsi d'autres actions de prévention, d'accueil en unités de soins, des interventions à domicile ou dans l'environnement des personnes accompagnées.

- o **PCPE** : assure des prestations directes auprès des usagers et des familles. Assure des prestations autres auprès des familles et des aidants. Assure la coordination des interventions effectuées par les pôles dans le cadre de la continuité du parcours. Participe à l'objectif de maintien à domicile. Favorise l'accès des personnes aux prestations et aux soins dont elles ont besoin. Le PCPE gère le LAEP (Lieu d'Accueil Enfants-Parents) "À petits pas" : lieu de rencontre, d'écoute et de détente où sont accueillis l'enfant de moins de 4 ans et l'adulte qui l'accompagne (financement CAF).

IEM SESSAD ASEI Fonneuve

Bassin Tarn et Garonne

IEM - Institut d'Éducation Motrice

SESSAD - Service d'Éducation Spéciale et de Soins À Domicile



MONTAUBAN

2551 route de La Vitarelle - 82000 MONTAUBAN
t. 05 63 20 35 35
m. iemsessad.fonneuve@asei.asso.fr



60 places
Enfants

Accueil

- **IEM** : Enfants et adolescents âgés de 3 à 20 ans, déficients moteurs ou polyhandicapés. 26 places en demi-internat.
- **SESSAD** : enfants et adolescents âgés de 0 à 20 ans, déficients moteurs, polyhandicapés ou présentant des Troubles Spécifiques des Apprentissages. 27 places.

Missions et objectifs

- Soutenir chaque enfant, à partir de ses besoins et de ses potentialités, à atteindre

un maximum d'autonomie. En fonction de son projet individuel, proposer une qualité de vie la plus harmonieuse possible par le biais d'un suivi médical, thérapeutique, rééducatif et éducatif, voir pédagogique en facilitant l'inclusion scolaire.

- **IEM** : accompagnement institutionnel et scolarité adaptée (classe interne à l'établissement et classe « externée »)
- **SESSAD** : accompagnement sur les lieux de vie de l'enfant (école, famille, club...)

FAM ASEI La Vitarelle

Bassin Tarn et Garonne

FAM - Foyer d'Accueil Médicalisé (EAM)

2551 route de La Vitarelle - 82000 MONTAUBAN
t. 05 63 20 35 35
m. centre.fonneuve@asei.asso.fr



30 places
Adultes

Accueil

- Adultes en situation de handicap ayant acquis un minimum d'autonomie physique et intellectuelle. 28 places en internat et 2 places en demi-pension.

Missions et objectifs

- Aider chaque personne accompagnée, à partir de ses besoins et de ses potentialités, à atteindre un maximum d'autonomie.

Faciliter son insertion sociale et lui offrir une qualité de vie la plus harmonieuse possible par le biais d'un suivi médical, thérapeutique, rééducatif et éducatif, en fonction de son projet individuel.

- Prise en charge institutionnelle ouverte sur l'environnement socio-culturel du département.

MAS ASEI de Granès

Bassin Tarn et Garonne

MAS - Maison d'Accueil Spécialisée

2551 route de La Vitarelle - 82000 MONTAUBAN
t. 05 63 20 35 35
m. centre.fonneuve@asei.asso.fr



36 places
Adultes

Accueil

- Adultes en situation de handicap. 31 places en internat, 4 places en accueil de jour et 1 place en accueil temporaire.

Missions et objectifs

- Aider chaque personne accompagnée, en prenant en compte sa personnalité et la

spécificité de ses besoins à être considérée comme acteur de sa vie.

- Offrir une qualité de vie la plus harmonieuse possible par le biais d'un suivi médical, thérapeutique, rééducatif et éducatif, en fonction du projet individuel de la personne accompagnée.

Résidence ASEI La Septfontoise

Bassin Tarn et Garonne

EHPAD - Établissement d'Hébergement pour Personnes Âgées Dépendantes



18, chemin Etroit - 82240 SEPTFONDS
t. 05 63 21 29 29
m. residence.septfontoise@asei.asso.fr



SEPTFONDS

Montauban

80 places
Adultes

Accueil

- Personnes âgées de 60 ans et plus. 14 places en unité spécialisée pour personnes atteintes de la maladie d'Alzheimer ou de pathologies apparentées. 66 places pour personnes âgées dépendantes.

Missions et objectifs

- Offrir à la personne âgée accueillie un lieu de vie sécurisé et paisible qui garantisse le

maintien d'une vie sociale, l'intégrité physique et l'activité intellectuelle de chacun dans le respect de sa dignité.

- Garantir à chaque résident un accompagnement médical et une qualité des soins prodigués.
- Proposer le maintien d'une vie sociale en luttant contre l'isolement et la dépendance au travers d'ateliers occupationnels conçus à des fins de loisirs mais aussi thérapeutiques.

Partenaires privilégiés



Partenaire sport : Club ASEI Sports

Retrouvez nous sur

4 avenue de l'Europe - Parc technologique du Canal - 31522 RAMONVILLE-SAINT-AGNE
t. 06 71 90 57 42
m. club.sports@asei.asso.fr

Le **Club ASEI SPORTS** propose aux personnes atteintes d'un handicap de pratiquer, dans un cadre adapté, une activité sportive d'entretien, de loisir ou de compétition. Le **Club ASEI SPORTS** a notamment pour objet :

- de favoriser l'intégration, l'autonomie et l'épanouissement des personnes handicapées par la pratique d'activités physiques et sportives adaptées
- de favoriser le bien-être et la santé de la personne
- d'organiser des manifestations sportives, culturelles et de sensibilisation.



Partenaire formation : FORMAT différence

Retrouvez nous sur

26 avenue Tolosane - Bâtiment L - 31520 RAMONVILLE SAINT-AGNE
t. 05 61 00 71 75
m. contact@formatdifference.org - www.formatdifference.org



Association loi 1901 qui a pour but :

- d'élaborer, de créer, d'organiser, de promouvoir et de dispenser des actions de formation professionnelle dans le domaine du secteur sanitaire, social et médico-social ;
- de développer, promouvoir et soutenir toute initiative en faveur de la promotion, de l'accompagnement, de l'aide, de l'accueil et de l'assistance des personnes en situation de handicap, fragilisées ou en perte d'autonomie.

Partenaire appareillage : SASU ASEI Appareillage

1 bis rue du Bac - 31520 RAMONVILLE SAINT-AGNE
t. 05 62 19 26 30
m. aseि.appareillage@asei.asso.fr - www.appareillage.asei.asso.fr

ASEI Appareillage est un atelier d'orthopédie qui réalise des appareils pour les personnes (enfants, adolescents, adultes) concernées par la rééducation du handicap moteur.

- Service support de proximité, au cœur de la Cité de l'autonomie et de l'insertion. Déplacement sur site dans divers départements.
- Le service, certifié ISO 9001 depuis 2004, est spécialisé dans 3 secteurs de réalisation : orthèses de grand appareillage, appareillage du pied (orthèses et chaussures) et adaptations (aides à la posture et à la déambulation).
- Engagements d'ASEI Appareillage : poursuivre ses actions dans le respect du projet associatif, répondre aux attentes des clients, des médecins prescripteurs ainsi que des personnes accompagnées et de leurs familles et rester un service « sur mesure » qui évolue en s'ouvrant sur l'extérieur



Partenaire gestion de dons : Fondation AGIR INCLURE

4 avenue de l'Europe - Parc technologique du Canal - 31522 RAMONVILLE-SAINT-AGNE
t. 06 62 19 30 30

Le fonds de dotation « **FONDATION AGIR INCLURE** » a pour objet de recevoir et gérer en les capitalisant, des dons de toute nature.

Il a pour mission d'affecter des financements à la réalisation d'actions d'intérêt général mises en œuvre par lui-même ou par d'autres organismes sans but lucratif. Le fonds de dotation ne reçoit aucune subvention publique. Seule la générosité de ses mécènes privés lui permet de mener des projets innovants et expérimentaux. Les critères de sélections des projets sont les suivant :

- actions sociales ou médico-sociales innovantes au profit de personnes handicapées ou d'un public fragile,
- soutien aux investissements affectés à la réalisation d'actions d'intérêt général,
- réalisation d'actions d'inclusion.



Partenaire habitat inclusif : Adom easy'l

4 avenue de l'Europe - Parc technologique du Canal - 31522 RAMONVILLE-SAINT-AGNE
t. 06 33 79 65 53
m. elodie.maleville@adomeasy'l.fr

Adom'Easy'L est une association qui se situe dans le champ de l'économie sociale et solidaire. Elle offre une réponse adaptée aux personnes souhaitant être accompagnées dans leur démarche de logement inclusif. Elle répond ainsi à un besoin sociétal par une démarche citoyenne et d'inclusion sociale tout en respectant la volonté, les possibilités et le parcours de chacun.

Les objectifs d'Adom Easy'l

- Répondre aux demandes d'accès au logement des personnes en situation de handicap, fragilisées, âgées.
- Proposer des services adaptés dans un environnement de vie ordinaire permettant aux personnes d'augmenter leurs capacités à agir par elles-mêmes.
- Offrir une organisation et une « bonne » qualité de vie correspondant aux choix et aspirations de chacun.
- Donner de réelles possibilités d'autodétermination, sécuriser le quotidien et permettre d'échapper à une solitude.

..... **Conception / réalisation** : Direction de la communication ASEI
Parution : mars 2023
..... **Contact** : communication@asei.asso.fr



ASEI

Agissons pour l'inclusion

Retrouvez notre actualité
et nos établissements
sur www.asei.asso.fr

ASEI siège social
Parc technologique du Canal
4 avenue de l'Europe - BP 62243
31522 Ramonville-Saint-Agne Cedex

t. 05 62 19 30 30

m. asei@asei.asso.fr

Association reconnue d'utilité publique