

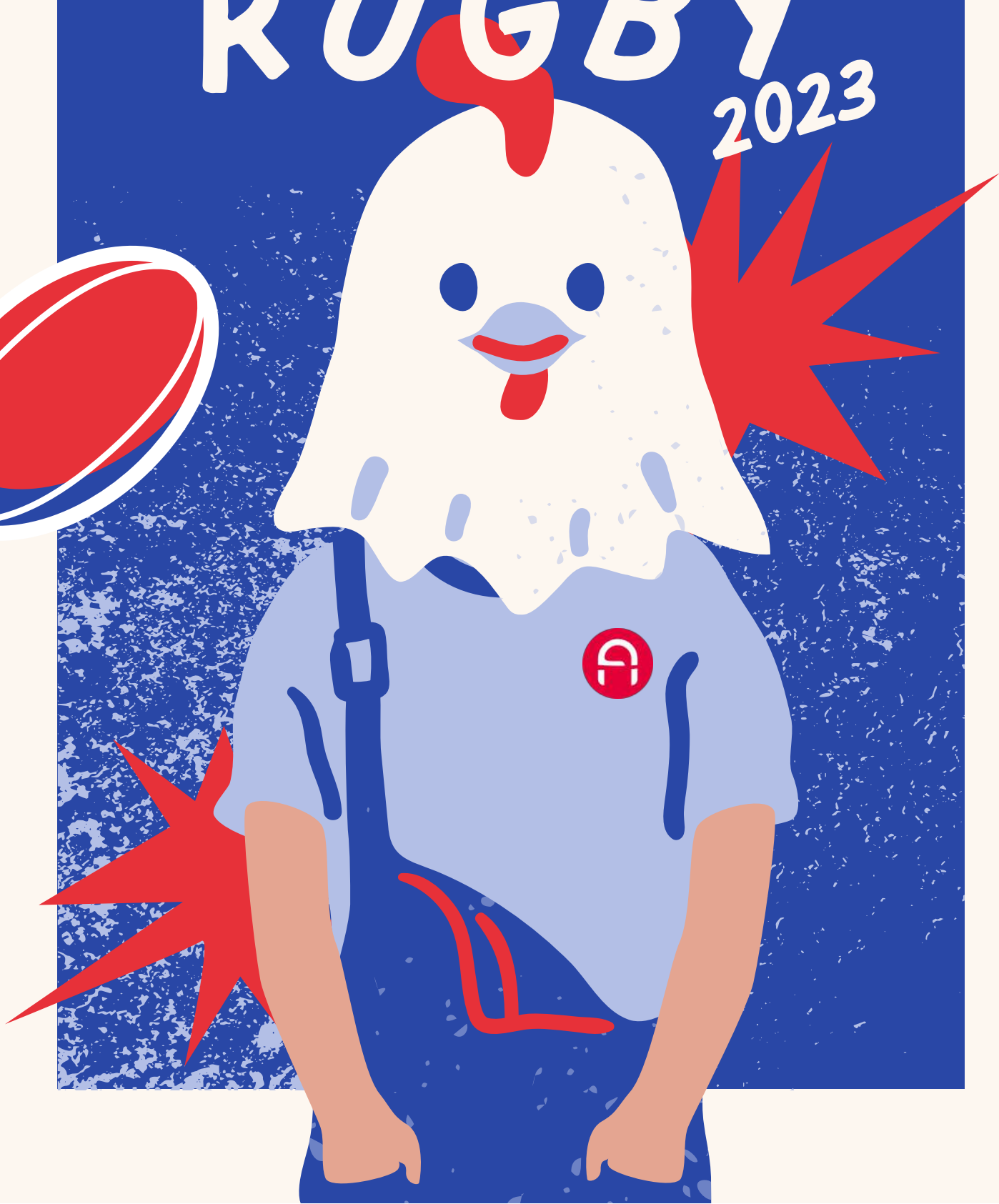
Asei

Agissons pour l'inclusion

ENSEMBLE, SUIVONS LA COUPE DU MONDE DE

# RUGBY

2023



# **2023, JE REGARDE LA COUPE DU MONDE DE RUGBY EN FRANCE !**

La coupe du monde de rugby commence bientôt  
et se déroule en France.

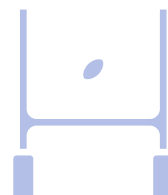
Vous aimeriez suivre les matchs et partager  
l'événement en famille ou entre amis, mais voilà,  
vous n'y connaissez pas grand chose au rugby ?

Pas de panique, dans ce petit guide, nous vous  
donnons toutes les informations vous  
permettant d'y voir plus clair !



## **ALLEZ LES BLEUS**

# LE RUGBY, PARLONS-EN !



## C'EST QUOI LE RUGBY ?

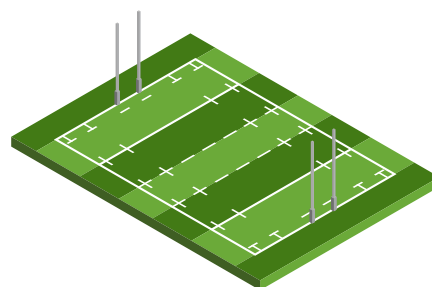
Le rugby à XV est un sport collectif qui consiste à aplatir le ballon ovale dans l'en-but du camp adverse en se faisant des passes en arrière.

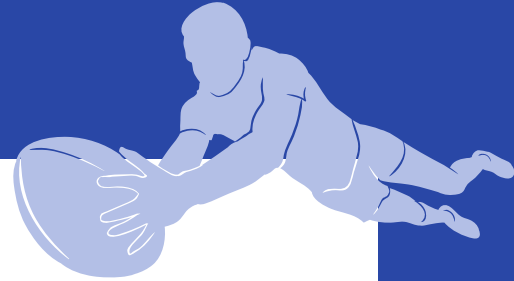
**L'objectif :** marquer plus de points que son adversaire. Pour en arriver là, les équipes doivent respecter un certain nombre de règles parfois un peu compliquées.

Vous n'y connaissez pas grand chose au rugby mais vous avez envie de suivre cette coupe du monde en France ? Pas d'inquiétude, on vous explique tout !

## LES PRINCIPALES RÈGLES DU RUGBY

- ✓ Une équipe de rugby à XV comporte **15 joueurs** avec 8 remplaçants.
- ✓ Un match dure **80 minutes** et se joue en 2 périodes de 40 minutes avec une mi-temps de 15 minutes.
- ✓ Un match de rugby se déroule sous le contrôle d'un-e arbitre, de 2 arbitres assistant-es et d'un-e arbitre vidéo. En cas de faute grave, l'arbitre peut délivrer un carton rouge, jaune ou blanc.
- ✓ Le rugby se joue à la main ou au pied. Les passes faites à la main doivent se faire uniquement vers l'arrière ou sur les côtés, sinon l'arbitre siffle une faute. Les joueurs peuvent lancer le ballon vers l'avant s'ils tirent avec le pied.
- ✓ Il y a 4 façons de **marquer des points** au rugby : l'essai, la transformation, le drop et la pénalité.
- ✓ Le rugby à XV se joue sur un terrain de 100 m de long et 70 m de large. Le terrain est divisé en plusieurs zones : Parmi elles, il y a **la ligne d'en-but** à partir de laquelle on marque les essais. Elle est présente au niveau des poteaux de but, ces fameuses barres qui forment un grand H.





## UN PEU DE VOCABULAIRE

### L'essai :

C'est lorsqu'une équipe réussit à aplatir le ballon au sol, après la ligne d'en-but adverse. L'essai est un événement marquant d'un match de rugby, **il rapporte 5 points** à l'équipe qui marque. Un essai marqué, peut être **transformé**. Transformé en quoi ? En points supplémentaires, puisque tout essai marqué est suivi d'une tentative de transformation. Le joueur doit donc tirer entre les poteaux au-dessus de la barre qui forme le H. S'il réussit, c'est **2 points** supplémentaires pour son équipe.



### La pénalité :

Après une faute de l'équipe adverse, un joueur peut tenter de marquer une pénalité du pied, qui peut alors rapporter **3 points**. Comme pour la transformation, **il doit tirer entre les poteaux**.



### Le drop :

En pleine action, un joueur peut frapper le ballon du pied pour le placer **entre les 2 poteaux**. Petit détail : le ballon doit d'abord rebondir sur le sol avant que le joueur ne tire dedans. S'il passe entre les barres, **il rapporte 3 points**.



### La mêlée :

Elle se forme à la demande de l'arbitre suite à une faute. 8 joueurs de chaque équipe **se regroupent et se mettent face à face** pour se disputer le ballon.



### Le placage :

C'est une tentative de **faire tomber un adversaire** pour arrêter sa course sur le terrain. Le joueur qui plaque doit attraper le joueur adverse par la taille ou les jambes pour le faire tomber. Il ne doit jamais le saisir par le cou pour des raisons de sécurité.



### La touche :

Quand **le ballon sort du terrain, il est remis en jeu** par une touche, à l'endroit où il est sorti ou bien à l'endroit où le dernier joueur l'a touché. Deux lignes de joueurs se font face et tentent alors de récupérer le ballon remis en jeu.



### Le "haka" :

C'est l'un des symboles de l'équipe des "All Blacks" (la Nouvelle-Zélande). C'est une **sorte de danse de guerre** qui a lieu avant le début du match pour impressionner et défier l'adversaire.



## LA COUPE DU MONDE

### Le palmarès :

La Coupe du monde de rugby à XV se déroule tous les 4 ans depuis 1987.

Les équipes qui l'ont gagnée sont les suivantes :

- **1987** - Nouvelle-Zélande
- **1991** - Australie
- **1995** - Afrique du sud
- **1999** - Australie
- **2003** - Angleterre
- **2007** - Afrique du sud
- **2011** - Nouvelle-Zélande
- **2015** - Nouvelle-Zélande
- **2019** - Afrique du sud



### Le match d'ouverture : **FRANCE - NOUVELLE-ZÉLANDE**

Le match d'ouverture, c'est le premier match d'une compétition.

Cette année, il se joue **entre la France et la Nouvelle-Zélande**.

On appelle aussi l'équipe de Nouvelle-Zélande les "All blacks" car ils jouent tout en noir.

C'est un **match très attendu** par les fans de rugby car la Nouvelle-Zélande est une grande équipe de rugby qui a déjà gagné 3 fois la coupe du monde.

Cette année, la coupe du monde se joue en France, et l'équipe de France aura l'avantage d'être soutenue et encouragée par le public.



8 septembre



21h00

### Les matchs des bleus

Après le match d'ouverture face à la Nouvelle-Zélande, l'équipe de France jouera :

- le **14 septembre à 21 heures** à Lille face à l'**Uruguay**,
- le **21 septembre à 21 heures** à Marseille face à la **Namibie**
- le **6 octobre à 21 heures** à Lyon face à l'**Italie**.

Ensuite, selon leur classement, ils pourront accéder à la phase finale.



Pour ceux qui n'ont pas la chance de se rendre au stade, les matchs pourront être suivis à la TV sur TF1, France 2 et sur M6.



Durant 2 mois, 20 équipes vont s'affronter dans plusieurs stades de France. Au début de la compétition, les pays sont répartis dans 4 groupes. **Saurez-vous reconnaître leurs drapeaux ?**

**GRUPE A**












Nouvelle-Zélande  
France  
Italie  
Uruguay  
Namibie

**GRUPE B**












Afrique du Sud  
Irlande  
Ecosse  
Tonga  
Roumanie

**GRUPE C**












Pays de Galles  
Australie  
Fidji  
Géorgie  
Portugal

**GRUPE D**







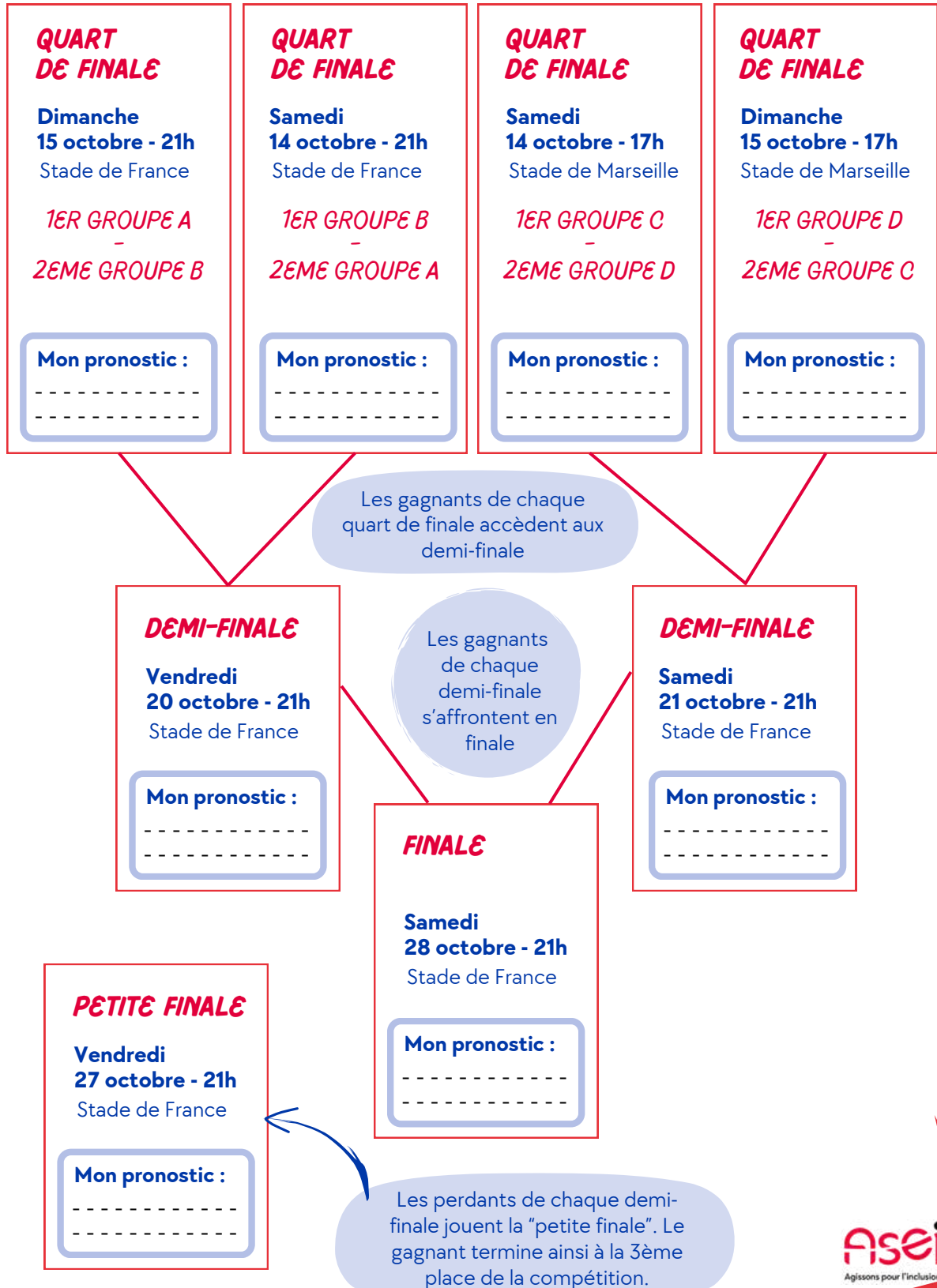





Angleterre  
Japon  
Argentine  
Samoa  
Chili

Lorsque les équipes de chaque poule se sont toutes rencontrées, on procède à un classement. Les équipes qui se sont classées à la première et à la 2ème place continuent la compétition : ils sont en phases finales. Les autres équipes sont éliminées.

## CALENDRIER DES PHASES FINALES



# POUR ALLER PLUS LOIN !

## LES "AUTRES" RUGBY !

Le rugby de la coupe du monde s'appelle le rugby à XV, c'est le plus connu des rugbys. Il en existe pourtant d'autres :

### Le rugby à VII :

Il y a 7 joueurs dans chaque équipe sur le terrain. Il faut donc beaucoup courir. Les matchs durent moins longtemps que les matchs de rugby à XV. Il sera possible de découvrir le rugby à VII lors des prochains jeux olympiques.

### Le rugby à XIII :

Au rugby à XIII, il y a 13 joueurs dans chaque équipe. L'objectif est le même que celui du rugby à XV, mais les règles sont légèrement différentes.

### Le beach rugby :

C'est la version « plage » du rugby. Il y a 5 joueurs dans chaque équipe et le terrain est en sable. On ne peut jouer qu'avec les mains car le terrain est plus petit et on ne peut marquer des points qu'en inscrivant des essais.

### Le rugby fauteuil

Née en 1976 et sport paralympique depuis 2000, c'est une discipline paralympique spectaculaire qui se joue avec un ballon de volley et un fauteuil manuel. L'objectif est de franchir la ligne de but adverse en possession du ballon tout en empêchant l'adversaire d'en faire autant.

Les équipes sont mixtes et les chocs et contacts sont autorisés entre les fauteuils.

FRANCE



### Le rugby fauteuil aussi fait sa coupe du monde

Soutenez l'équipe de France de rugby fauteuil, championne d'Europe en titre, lors de la Coupe internationale de rugby fauteuil, **du 18 au 21 octobre 2023** à la Halle Carpentier. La finale aura lieu le 22 octobre à l'Accor Arena.

L'équipe de France jouera son premier match le 18 octobre contre l'équipe des États-Unis. **Allez les bleus !**



Suivez la coupe du monde de rugby fauteuil

**asei**  
Agissons pour l'inclusion



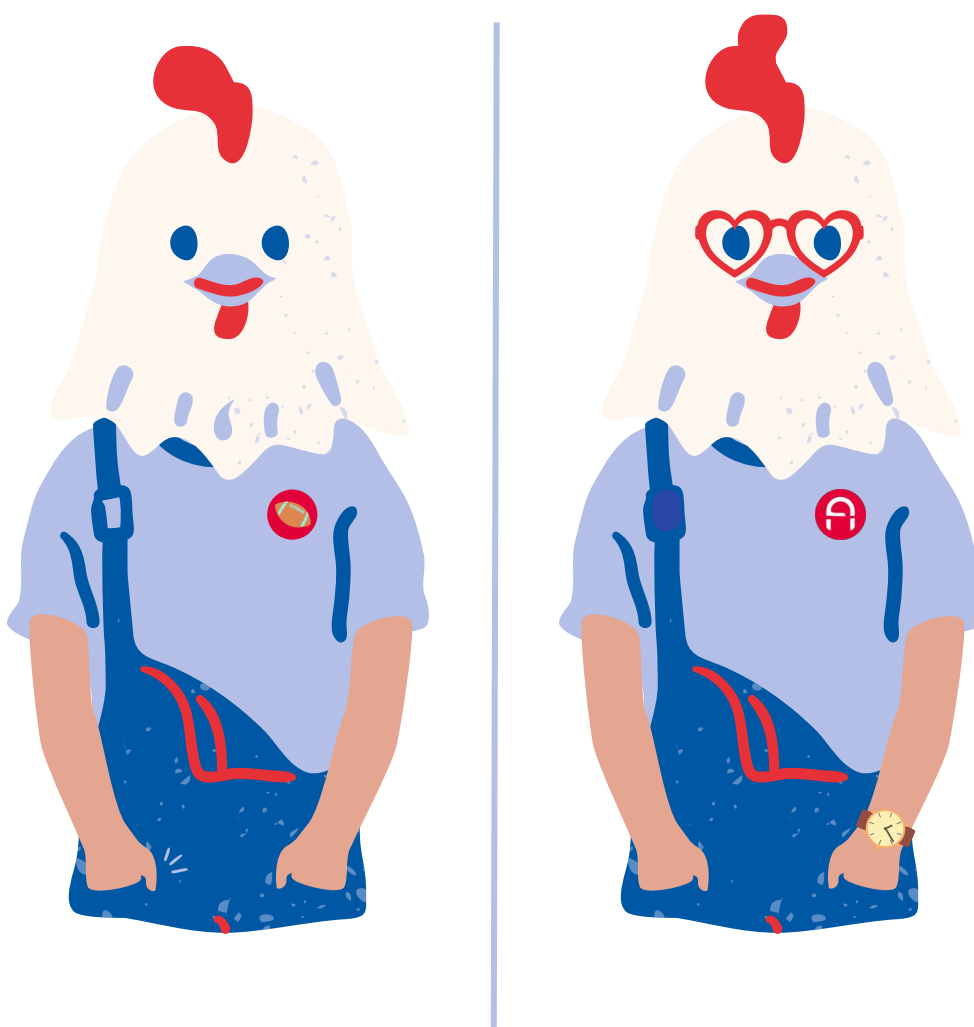
# POUR ALLER PLUS LOIN !

JOUONS UN PEU

JEU DES 7  
DIFFÉRENCES

NIVEAU FACILE

Saurez-vous retrouver les 7 différences entre les 2 dessins ?



# POUR ALLER PLUS LOIN !

## JOUONS UN PEU

Trouvez les mots en rouge dans la grille ci-dessous. Ils peuvent être disposés horizontalement ou verticalement.

**LES MOTS MÊLÉS DE  
LA COUPE DU MONDE**

**NIVEAU MOYEN**

V	T	P	W	W	M	B	U	B	C	U
W	R	Y	M	T	A	T	B	A	A	Y
L	A	W	T	F	I	X	A	E	P	M
J	N	J	O	R	L	J	L	S	I	F
T	S	A	B	A	L	O	L	S	T	N
P	F	N	V	N	O	U	O	A	A	C
A	O	Y	B	C	T	E	N	I	I	F
R	R	L	C	E	D	U	J	P	N	S
I	M	C	D	H	X	R	D	J	E	A
S	E	M	A	R	S	E	I	L	L	E
L	T	O	U	L	O	U	S	E	H	M

**ESSAI**      **FRANCE**  
**JOUEUR**    **BALLON**  
**MAILLOT**    **CAPITAINE**  
**MARSEILLE**   **TRANSFORME**  
**PARIS**  
**TOULOUSE**

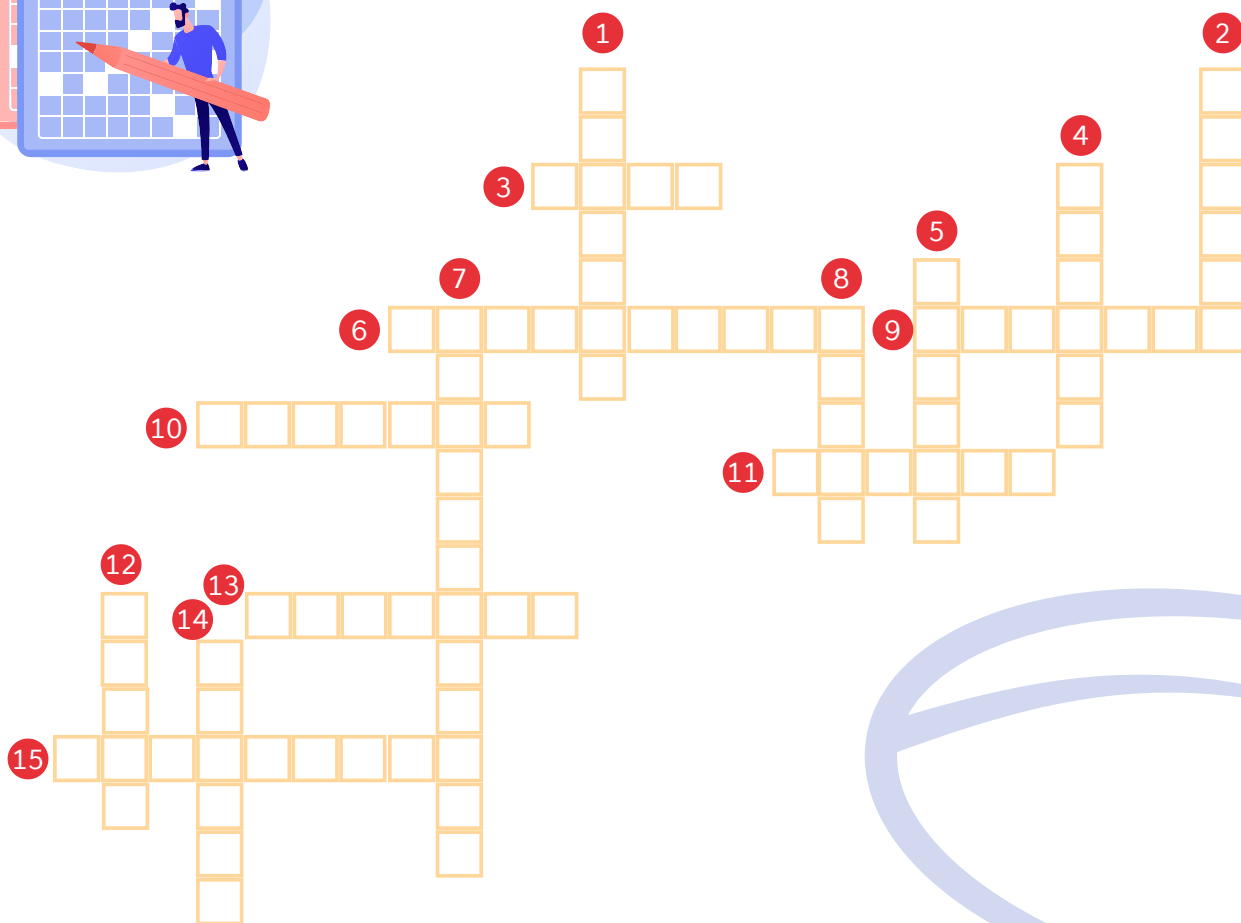
# POUR ALLER PLUS LOIN !

JOUONS UN PEU

## LES MOTS CROISÉS DE LA COUPE DU MONDE

NIVEAU DIFFICILE

(SAUF POUR LES SPÉCIALISTES DU RUGBY)



### VERTICAL

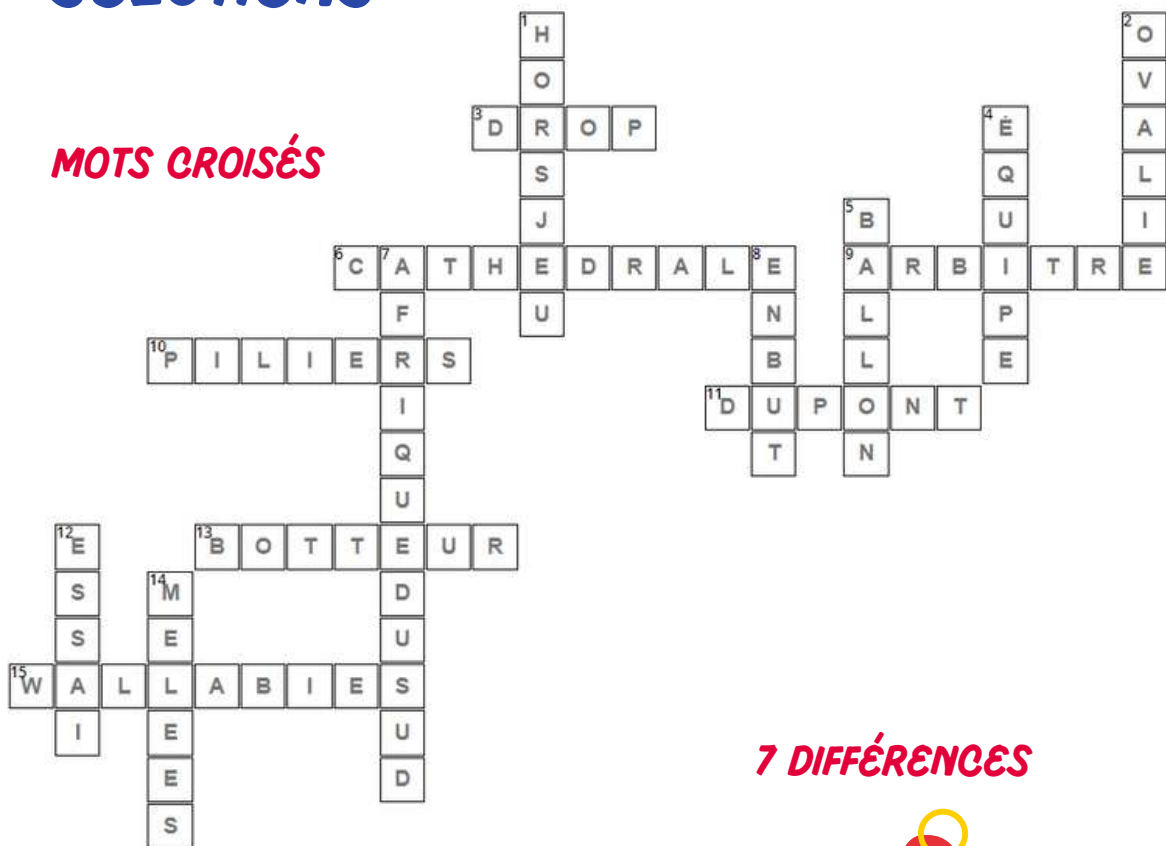
- 1 C'est une faute
- 2 Désigne le monde du rugby
- 4 Ca fait quinze
- 5 Ovale au rugby
- 7 Championne du monde
- 8 Lieu d'essai
- 12 But au rugby
- 14 Actions suivant une faute

### HORIZONTAL

- 3 Rapporte 3 points
- 6 Placage interdit
- 9 Donne les pénalités
- 10 Ils encadrent le talonneur
- 11 Capitaine des bleus
- 13 Il tire les pénalités
- 15 Surnom donné aux australiens

# SOLUTIONS

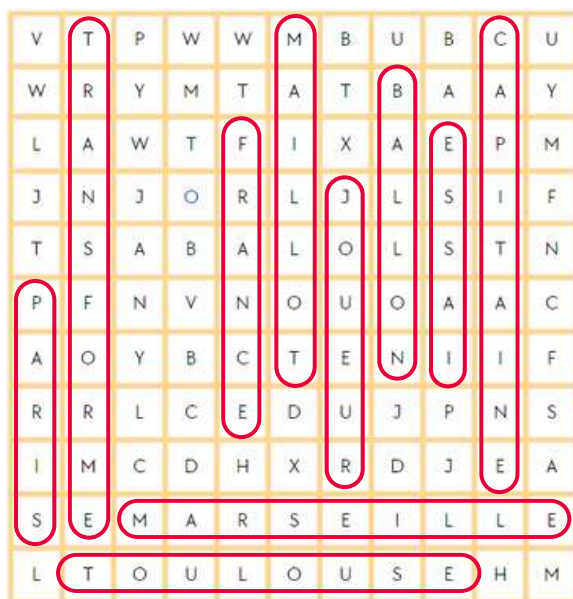
## MOTS CROISÉS



## 7 DIFFÉRENCES



## MOTS MÉLÉS



PRÊT.E.S

POUR

LE

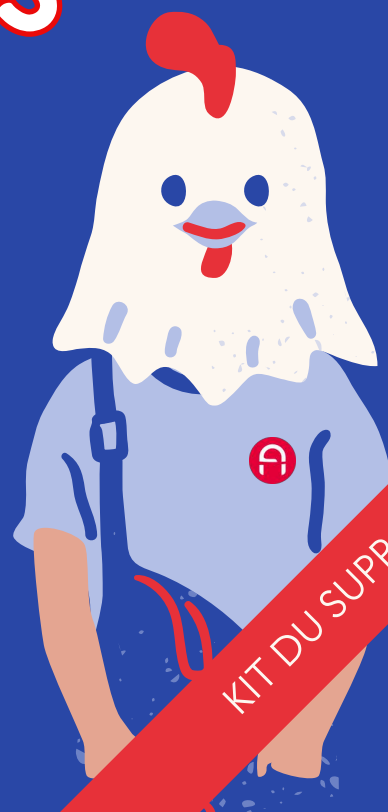
MATCH

?

Vous êtes à présent fin prêts à assister à cette coupe du monde de rugby.

À l'ASEI, nous sommes de fervents supporters des bleus, et si vous aussi vous souhaitez profiter de l'événement pour passer du temps en famille ou entre amis, voici quelques goodies à imprimer !

# ***PETIT KIT ASEI DU SUPPORTER DES BLEUS***



# TUTO

## LA GUIRLANDE DU SUPPORTER

**MATÉRIEL** • La Guirlande du supporter • Un ciseau • De la corde imprimée

- \* Imprimez la "Guirlande du supporter".
- \* Découpez la.
- \* Faîtes plusieurs trous à la base de la guirlande.
- \* Faites passer une corde ou un fil dans chaque trou pour pouvoir l'accrocher.

## LE MARACAS DU SUPPORTER

**MATÉRIEL** • Le Maracas du supporter imprimé • Un ciseau • Un rouleau de papier toilette vide • Une agrafeuse

- \* Imprimez le "Maracas du supporter".
- \* Découpez le de la taille d'un rouleau de papier toilette.
- \* Collez le autour du rouleau de papier toilette.  
(ça fonctionne aussi avec un pot de yaourt ou tout autre contenant)
- \* Fermez une extrémité à l'aide d'une agrafeuse, de scotch ou de colle.
- \* Remplissez votre maracas de riz, de semoule ou de pâtes.
- \* Fermez l'extrémité à l'aide d'une agrafeuse, de scotch ou de colle.
- \* Secouez, remuez... Et encouragez l'équipe de France !

# TUTO

## LE DRAPEAU DU SUPPORTER

### MATÉRIEL

- Le Drapeau du supporter imprimé
- Un pic à brochette
- De la colle
- Un ciseau

- \* Imprimez le "Drapeau du supporter".
- \* Découpez le recto/verso.
- \* Enduisez de colle l'extrémité du pic à brochette.
- \* Collez le pic à brochette à l'extrémité du drapeau.

## LES LUNETTES DU SUPPORTER

### MATÉRIEL

- Les Lunettes du supporter imprimée
- De la colle
- Un ciseau

- \* Imprimez les "Lunettes du supporter".
- \* Découpez les.
- \* Collez les branches bleues et rouges au corps des lunettes.

## LE BADGE DU SUPPORTER

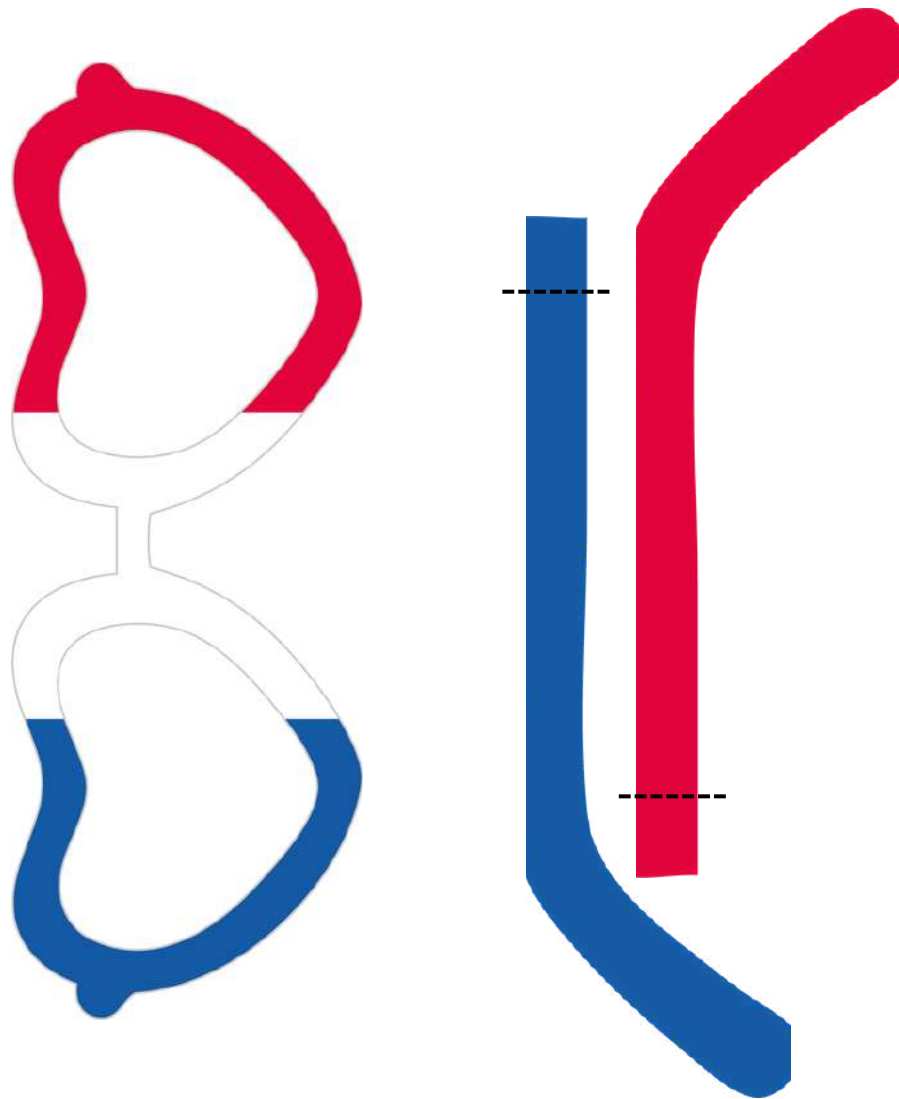
### MATÉRIEL

- Le Badge du supporter imprimé
- De la colle
- Un ciseau

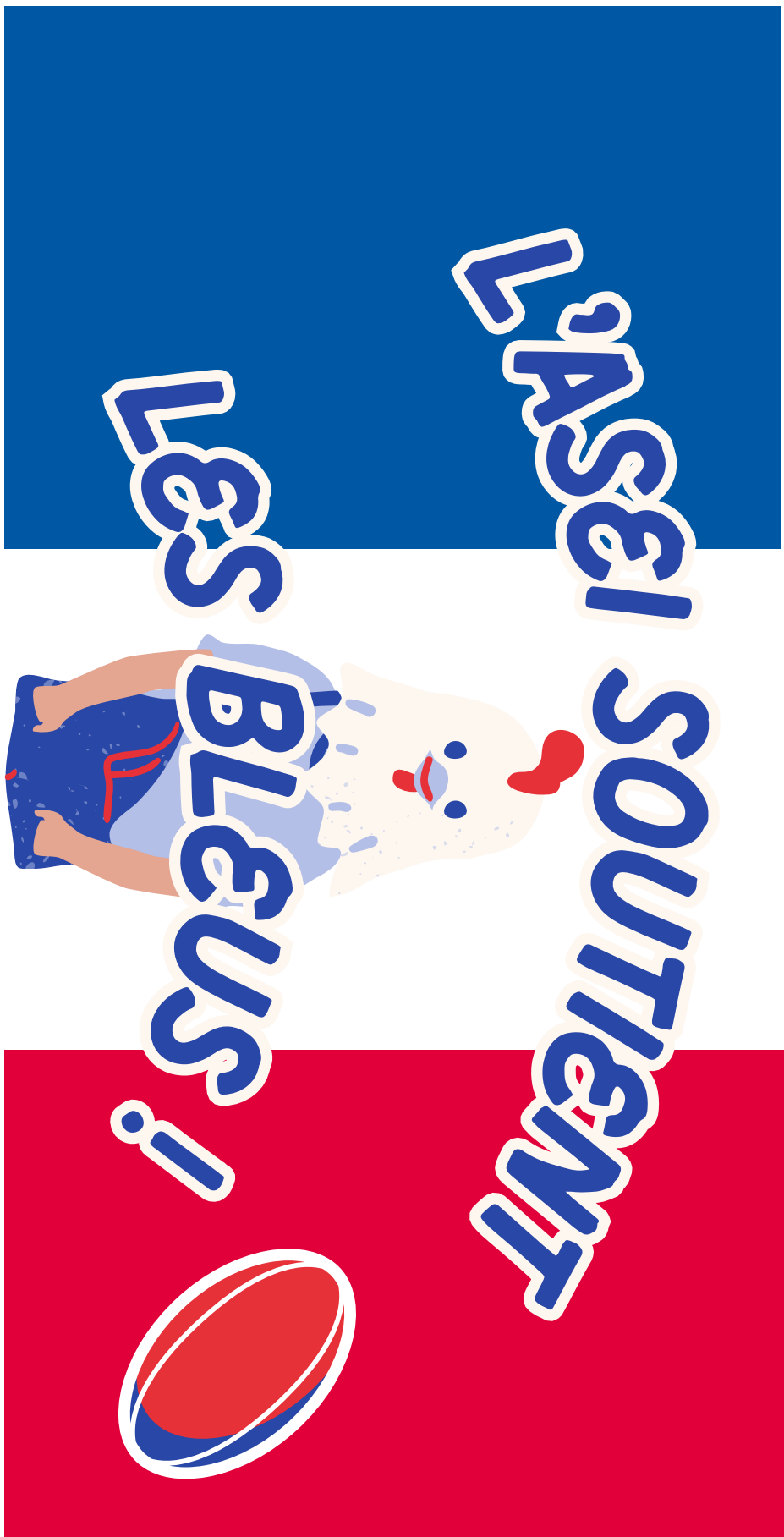
- \* Imprimez le badge du supporter.
- \* Découpez le.
- \* Collez le sur vos pailles.

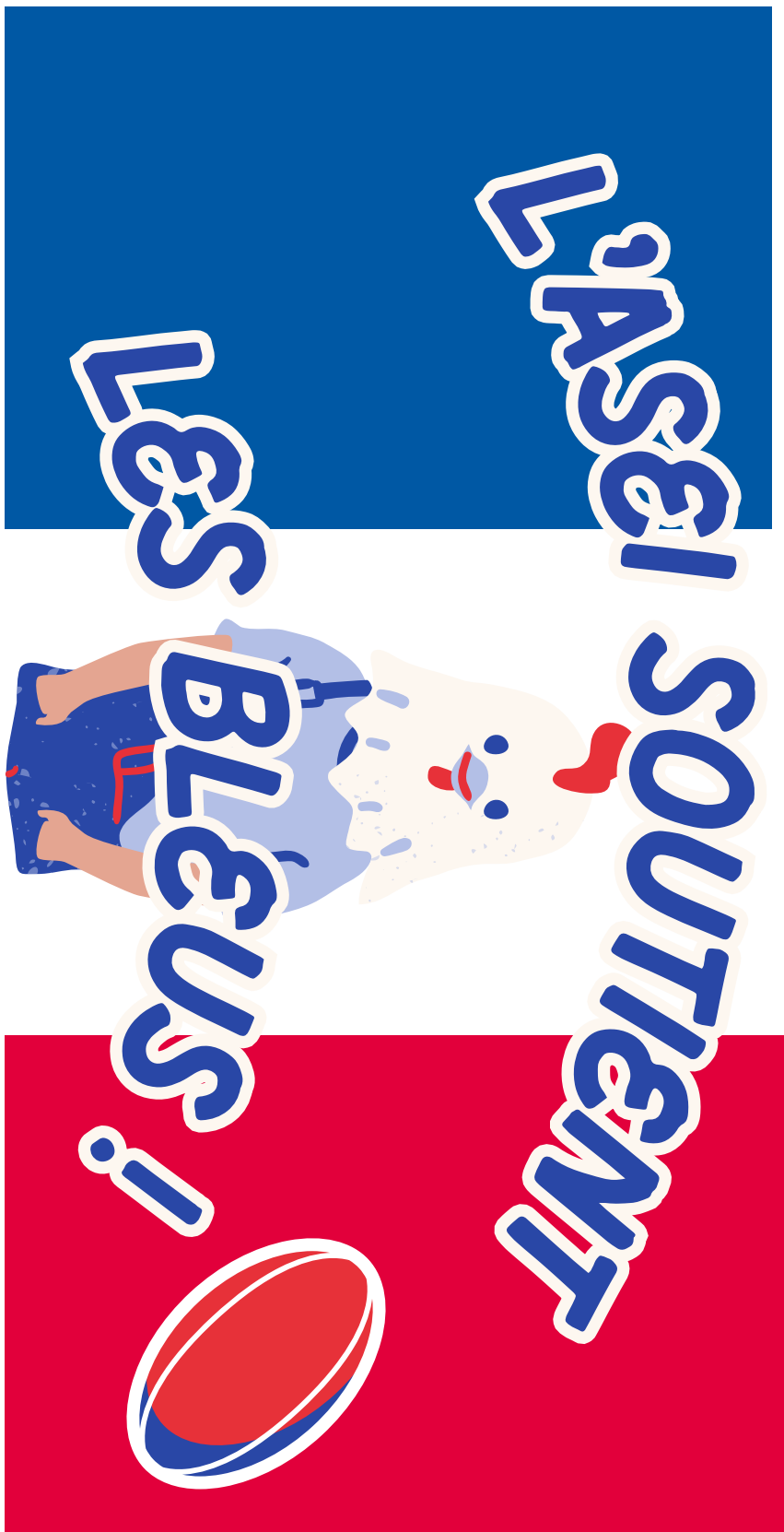














asei

ASEI - Siège social  
4, avenue de l'Europe  
31522 RAMONVILLE SAINT AGNE  
Direction de la communication  
t. 0562193008  
m. [communication@asei.asso.fr](mailto:communication@asei.asso.fr)