

Répertoire des établissements et services

ASEI siège social

Parc technologique du Canal
4 avenue de l'Europe - BP 62243
31522 Ramonville-Saint-Agne Cedex
t. 05 62 19 30 30
m. asei.siegesocial@asei.asso.fr

Présidente : Nadine Barbottin
Directeur général : Philippe Jourdy



Sommaire

Organisation en bassins.....	p.7
Nos établissements et services	p.9
À propos de l'ASEI.....	p.10
Le Projet Associatif	p.11
Les chiffres clés	p.12
Notre offre de service et de prestation.....	p.13
Réglementation	p.14
Les sigles	p.15
Pictogrammes.....	p.16

L'Aude (11)

LR Bassin Languedoc-Roussillon	
EHPAD L'Oustal de Talairan (EHPAD/EEPA-UPHV)	p.17
Foyer le Carignan (EAM)	p.17

La Haute-Garonne (31)

G Bassin Garonne	
CMPP le Capitoul (CMPP)	p.18
Centre le Nébouzan (CMPP/SPIJ/UTP)	p.18
MAS Azuré (MAS).....	p.19
Centre le Comminges (DITEP)	p.20
SESSAD André Mathis (SESSAD).....	p.20

HGH Bassin Haute-Garonne Hébergement

Accueil de jour Périole (EANM).....	p.21
Foyer les Cazalières (EANM).....	p.21
Foyer Château Saint-Jean (EANM/EAM).....	p.22
Foyer les Hauts de Laurède (EAM).....	p.22
MAS Château de Brax (MAS)	p.23
MAS Georges Delpech (MAS)	p.23

CAI Bassin CAI - Cité de l'Autonomie et de l'Insertion

CIVAL Lestrade (IES/SESSAD/SAFEP/SSEFIS)	p.24
Centre PHILIAE (EEAP/IEM/IME/SESSAD).....	p.25
Centre pour une scolarité inclusive Jean Lagarde (IES/SPFP/SESSAD)	p.26
SSR Paul Dottin (SSR pédiatrique/Appareillage)	p.27
Centre de compétences TSAP.....	p.28
SSR André Mathis (SSR basse vision)	p.28

B Bassin BATIR 31

Entreprise du Canal (EA)	p.29
ASEI Restauration.....	p.29
ESAT Toulousains	P.30
ESAT le Soleil d'Oc (ESAT) + El 31 (Dispositif emploi accompagné).....	p.30
ESAT le Mariel (ESAT)	p.30
ESAT René Caminade (ESAT)	p.31
Foyer et SAVS le Petit Bois (FH/SAVS)	p.31

L'Hérault (34)

LR Bassin Languedoc-Roussillon	
ESAT le Garric (ESAT).....	p.32
Foyer Plateau des Lacs (FH)	p.32
Foyer Frescatis (EANM/EAM)	p.33
SAVS le Caroux (SAVS).....	p.33

Les Pyrénées-Atlantiques (64)

AHP Bassin Aquitaine Hautes-Pyrénées	
Centre Haiekin (IME/MAS) + SAMSAH.....	p.34

Les Hautes-Pyrénées (65)

AHP Bassin Aquitaine Hautes-Pyrénées	
Centre Saint-Raphaël (SAVS - ESAT - FH - FV).....	p.35
Centre Roland Chavance (IME/SESSAD).....	p.36
CMPP Lagarrigue (CMPP/PCPE).....	p.36
Centre Lagarrigue (DITEP)	p.37
Centre Adolphe Pédebidou (IEM/SESSAD).....	p.37
Foyer Jean Cadorne (EAM).....	p.38

G Bassin Garonne

MAS Auguste Valats (MAS).....	p.39
-------------------------------	------

L'Île de France (75)

IDF Bassin Île de France	
IME du Luxembourg	p.39
SESSAD du Louvre	p.39
ESAT des Beaux-Arts	p.40
Foyer Saint Germain Saint Jacques (EANM).....	p.40
Foyer Les Pléiades (EANM).....	p.41
SSIAD VAD	p.41
CAJ ASEI Résolux (EANM)	p.42
SAS Bernard Wybo	p.42

Le Tarn (81)

TE Bassin Tarn enfants	
Centre d'action médico-sociale précoce de Castres (CAMSP)	p.43
CMPro Bellevue (CMPro).....	p.43
Centre le Chemin (DITEP).....	p.44
SAVS Le Lien (SAVS).....	p.44
IEM Lardailié (IEM).....	p.45
CMPP le Gô (CMPP/PCPE)	p.45

TA Bassin Tarn adultes

Entreprise du Carmausin (EA)	p.46
ESAT Caramantis (ESAT)	p.46
DELTA (Dispositif emploi accompagné)	p.47
Foyer André Billoux (EANM)	p.47
SACAT	p.47
Centre la Soleillade (EANM/SAVS/SSIAD/SAMSAH)	p.48
GEM Les Ailes (GEM)	p.48

Le Tarn-et-Garonne (82)

TG Bassin Tarn et Garonne

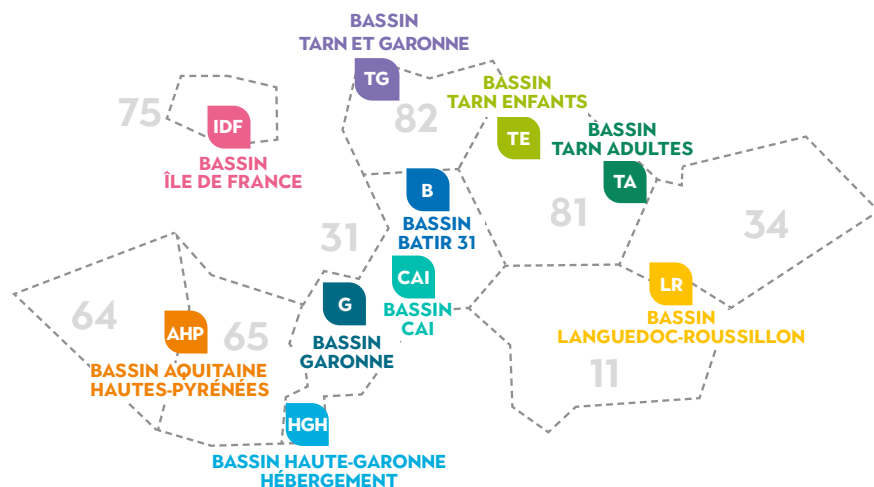
Centre les Albarèdes (DITEP)	p.49
Centre Ingres (CMPP/SPIJ/PCPE)	p.49
Centre Fonneuve (IEM/SESSAD/EAM/MAS)	p.50
IEM/SESSAD Fonneuve	p.50
FAM La Vitarelle	p.50
MAS de Fonneuve	p.50
Résidence La Septfontoise (EHPAD)	p.51

Les partenaires privilégiés

Partenaire sport : Club ASEI Sports	p.52
Fondation AGIR INCLURE	p.52
Partenaire formation : Format différence	p.53

Organisation en bassins

L'ASEI dispose d'une organisation en 10 bassins répartis sur 8 départements



Établissements ASEI par bassins

B BASSIN BATIR 31

- EA du Canal
- ESAT Le Mariel
- ESAT Caminade
- ESAT Soleil d'Oc
- ASEI Restauration
- Foyer Le Petit Bois

G BASSIN GARONNE

- CMPP Le Capitoul
- Centre Le Nebouzan
- Centre Le Comminges
- SESSAD André Mathis
- MAS Auguste Valats
- MAS Azuré

CAI BASSIN CAI - CITÉ DE L'AUTONOMIE ET DE L'INSERTION

- CIVAL Lestrade
- Centre PHILIAE
- Centre pour une scolarité inclusive Jean Lagarde
- SSR Paul Dottin
- SSR André Mathis

HGH BASSIN HAUTE-GARONNE HÉBERGEMENT

- MAS Château de Brax
- MAS Georges Delpech
- Accueil de jour Périole
- Foyer Les Cazalières
- Foyer Château Saint-Jean
- Foyer Les Hauts de Laurède

AHP BASSIN AQUITAINE HAUTES-PYRÉNÉES

- Centre Haiekin
- Centre Saint-Raphaël
- Centre Roland Chavance
- CMPP Lagarrigue
- Centre Lagarrigue
- Centre Adolphe Pédebidou
- Foyer Jean Cadorne

TG BASSIN TARN ET GARONNE

- Centre Les Albarèdes
- Centre Ingres
- Centre Fonneuve
- Résidence La Septfontoise

TE BASSIN TARN ENFANTS

- Camps de Castres
- CMPro Bellevue
- Centre Le Chemin
- CMPP Le Gô
- IEM Lardailié
- SAVS Le Lien

TA BASSIN TARN ADULTES

- Centre La Soleillade
- Entreprise du Carmausin
- ESAT Caramantis
- Foyer André Billoux
- GEM Les Ailes

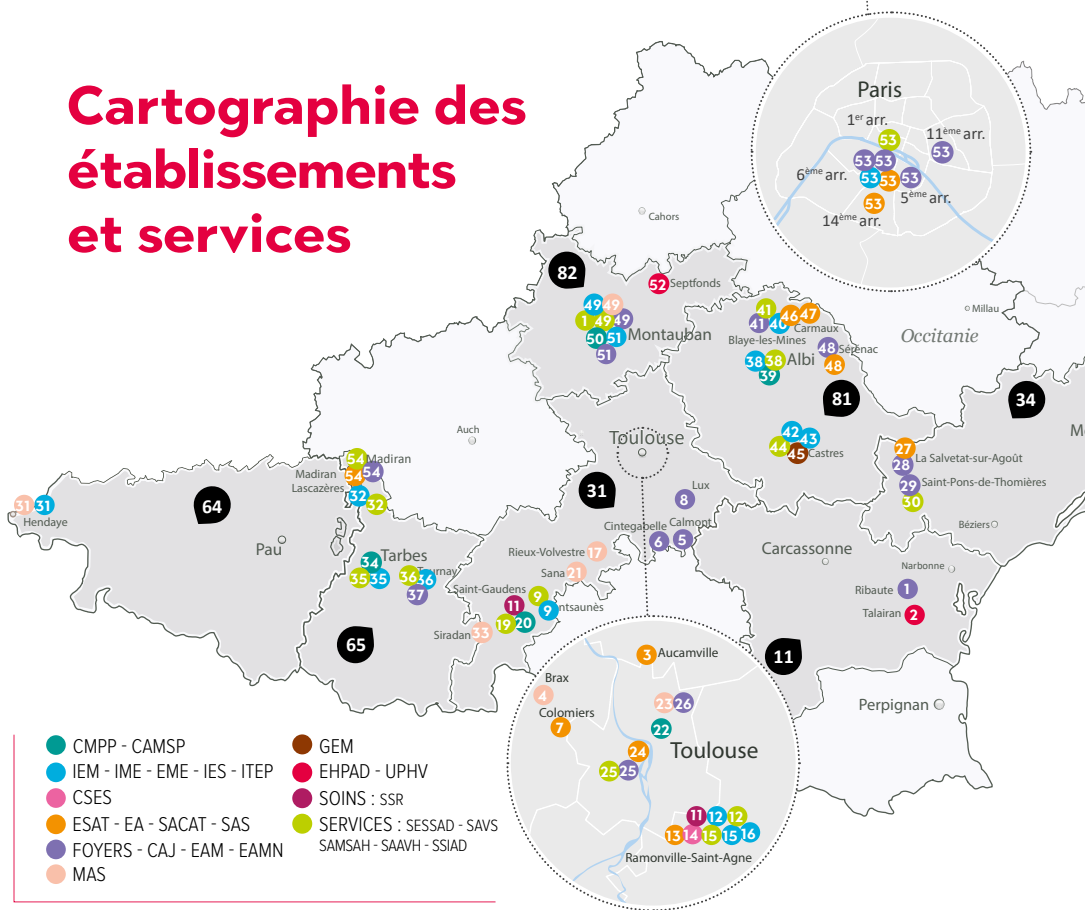
IDF BASSIN ÎLE DE FRANCE

- IME du Luxembourg
- SESSAD du Louvre
- ESAT des Beaux-Arts
- Foyer Saint-Germain Saint-Jacques
- Foyer Les Pléiades
- SSIAD VAD
- CAJ ASEI Résolux
- SAS Bernard Wybo

LR BASSIN LANGUEDOC-ROUSSILLON

- Foyer Le Carignan
- EHPAD L'Oustal de Talairan
- ESAT Le Garric
- Foyer Plateau des Lacs
- Foyer Frescatris
- SAVS Le Caroux

Cartographie des établissements et services



AUDE (11)

RIBAUTE

- 1 Foyer Le Carignan - EAM

TALAIRAN

- 2 EHPAD L'Oustal de Talairan / UPHV

HAUTE-GARONNE (31)

AUCAMVILLE

- 3 ESAT Le Mariel

BRAX

- 4 Centre Le Château de Brax - MAS

CALMONT

- 5 Foyer Les Cazalières - EAMN

CINTEGABELLE

- 6 Foyer Les Hauts de Laurède - EAM

COLOMIERS

- 7 ESAT René Caminade

LUX

- 8 Foyer Château Saint-Jean - EAMN / EAM

MONTSAUNÈS

- 9 Centre Le Comminges - DITEP

RAMONVILLE

- 11 Centre Paul Dottin SSR / SSR basse vision / Centre de compétences
- 12 Centre Philiae - IEM / IME / SESSAD/ EEAP
- 13 Entreprise du Canal - EA
- 14 Centre pour une scolarité inclusive Jean Lagarde - IES
- 15 CIVAL Lestrade - IES / SESSAD / SAMSAH

RIEUX-VOLVESTRE

- 17 MAS Azuré - MAS

SAINT-GAUDENS

- 19 Centre André Mathis section médico-sociale SESSAD
- 20 Centre Le Nébouzan - CMPP

TOULOUSE

- 22 Centre Le Capitoul - CMPP
- 23 Centre Georges Delpech - MAS
- 24 ESAT Le Soleil d'Oc
- 25 Foyer Le Petit Bois - EAMN / SAVS
- 26 Foyer Périole - EAMN

HÉRAULT (34)

LA SALVETAT-SUR-AGOÛT

- 27 ESAT Le Garric
- 28 Foyer du Plateau des Lacs - FH

SAINT-PONS-DE-THOMIÈRES

- 29 Foyer Frescatil - EAMN / EAM
- 30 SAVS Le Caroux

PYRÉNÉES-ATLANTIQUES (64)

HENDAYE

- 31 Centre Haiekin - IME / MAS

HAUTE-PYRÉNÉES (65)

LASCAZÈRES

- 32 Centre Roland Chavance - IME avec section professionnelle / SESSAD

MADIRAN

- 54 Centre Saint-Raphaël (ESAT - EAMN FH - FV - SAVS)

SIRADAN

- 33 Centre Auguste Valats - MAS

TARBES

- 34 Centre Lagarrigue - CMPP/PCPE
- 35 Centre Lagarrigue - DITEP

TOURNAY

- 36 Centre Adolphe Pédebidou - IEM / SESSAD
- 37 Foyer Jean Cadorne - EAM

ILE DE FRANCE (75)

PARIS

- 53 Résolux - IME / EAMN / ESAT / SAS / SESSAD / SSIAD

TARN (81)

ALBI

- 38 Centre Le Chemin - DITEP
- 39 Centre Le Gô - CMPP

BLAYE-LES-MINES

- 40 Centre Bellevue - CMPro
- 41 Centre La Soleillade - EAMN / SAMSAH / SAVS / SSIAD

CASTRES

- 42 CAMSP de Castres
- 43 Centre Lardailly - IEM
- 44 SAVS Le Lien
- 45 GEM Les Ailes

CARMAUX

- 46 ESAT Caramantis
- 47 Entreprise du Carmausin - EA

SÉRÉNAC

- 48 Foyer André Billoux - EAMN

TARN-ET-GARONNE (82)

MONTAUBAN

- 49 Centre Fonneuve - IEM / SESSAD Fonneuve / EAM La Vitarelle / EAM - MAS
- 50 Centre Ingres - CMPP / SPIJ
- 51 Centre Les Albarèdes - ITEP / SESSAD

SEPTFONDS

- 52 Résidence La Septfontoise - EHPAD

À propos de L'ASEI

Créée en 1950, l'association est reconnue d'utilité publique dès 1959.

Fondée sur les principes de laïcité, d'éducation populaire et sur des méthodes pédagogiques nouvelles, l'ASEI étend rapidement le champ de ses expertises et accueille au fur et à mesure tous types de handicaps, de la petite enfance au grand âge.

Son engagement humaniste et son esprit entrepreneurial constituent la source d'inspiration qui guide ses actions.

En recherche constante d'innovation, l'ASEI développe son offre de services et met en place des dispositifs et des partenariats avec les autres acteurs de son territoire. Aujourd'hui, l'ASEI gère 107 établissements et services sanitaires et médico-sociaux avec rigueur et transparence, de la Méditerranée à l'Atlantique.

En s'adaptant aux évolutions sociétales et en anticipant les besoins de demain, l'association inscrit l'accompagnement au cœur du parcours de vie de la personne.

Les missions de l'ASEI :



Éducation
Scolarisation
Formation



Insertion
Vie professionnelle



Hébergement
Lieu de vie



Soins
Rééducation
Accompagnement
thérapeutique



Philippe JOURDY
Directeur général



Nadine BARBOTTIN
Présidente

L'ASEI agit ...

... AUPRÈS DE ET AVEC LA PERSONNE ACCOMPAGNÉE

AUTODÉTERMINATION - DROITS - POTENTIALITÉS - CHOIX - ENTOURAGE
PAIR-AIDANCE - EXPÉRIENCES - PRISE DE RISQUE - MAIN-TENDUE



ambition 1

RENDRE POSSIBLE
L'AUTODÉTERMINATION DES
PERSONNES ACCOMPAGNÉES

... SUR SON ORGANISATION ET LES PRATIQUES PROFESSIONNELLES

COORDINATION - ÉTHIQUE - TRANSFORMATION - ADAPTATION - OUVERTURE
PARTENARIATS - EXPERTISES - COMPÉTENCES



ambition 2

NOUS ADAPTER, NOUS
TRANSFORMER ET NOUS
OUVRIR

... SUR LA SOCIÉTÉ

ENGAGEMENT - ASSOCIATION ENTREPRENARIALE - INNOVATION
DÉVELOPPEMENT - AUTOREPRÉSENTATION - SOLIDARITÉ



ambition 3

AGIR POUR LA TRANSFORMATION
DE LA SOCIÉTÉ

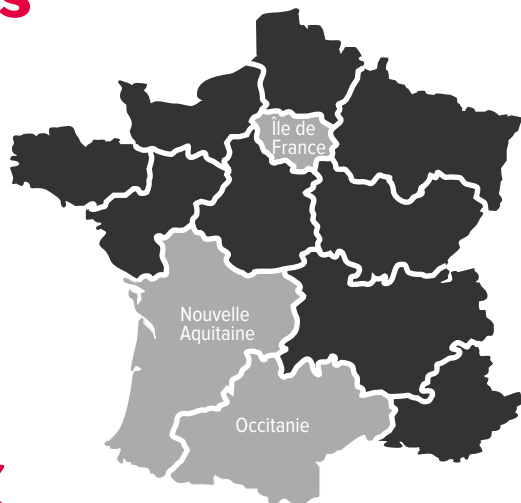
... pour l'inclusion

Chiffres clés

108

établissements et services répartis dans le grand Sud-Ouest et Ile de France

sur **8** départements, **3** régions



 **4300**
lits et places

 **10000**
personnes accompagnées
chaque année

 **3 400**
professionnels
salariés

 **10,3%**
des salariés reconnus
travailleurs handicapés

Notre offre de service et de prestation



Offre de soins pour enfants et adultes

- ▶ Services de soins de suite et réadaptation avec :
 - Affection du système locomoteur
 - Affection du système nerveux
 - Affection du système digestif et endocrinien
 - Centre de consultations externes
 - Plateau médico-technique spécialisé
- ▶ Services de prévention infanto-juvénile annexés à des CMPP
- ▶ Service de soins de suite et réadaptation en basse vision
- ▶ Service Appareillage



Offre d'accompagnement médico-social pour enfants

- ▶ Centre d'action médico-social précoce
- ▶ Centres médico-psycho-pédagogiques
- ▶ Instituts médico-éducatifs
- ▶ Instituts d'éducation motrice
- ▶ Centre spécialisé d'enseignement secondaire
- ▶ Centre de compétences TSAP
- ▶ Établissement d'éducation spécialisée pour déficients sensoriels et troubles du langage
- ▶ Plateforme de diagnostic et compensation des troubles DYS
- ▶ Instituts thérapeutiques éducatifs et pédagogiques
- ▶ Services d'éducation spécialisée et de soins à domicile
- ▶ Pôles de compétences et de prestations externalisées
- ▶ Établissement pour enfants et adultes polyhandicapés



Offre d'accompagnement médico-social pour adultes

- ▶ Centre d'accueil de jour
- ▶ Établissements et services d'aide par le travail
- ▶ Section annexe d'établissement d'aide par le travail
- ▶ Entreprises adaptées
- ▶ Établissement d'accueil non médicalisé pour personnes handicapées
- ▶ Établissement d'accueil médicalisé
- ▶ Foyers de vie et/ou d'accueil de jour
- ▶ Foyers d'accueil médicalisés
- ▶ Maisons d'accueil spécialisées
- ▶ Section d'adaptation spécialisée
- ▶ Services d'accompagnement à la vie sociale
- ▶ Établissements d'hébergement pour personnes âgées dépendantes
- ▶ Établissement expérimental pour personnes handicapées vieillissantes
- ▶ Dispositif Emploi Accompagné



Autres services

- ▶ Siège social, dont :
 - 1 service santé au travail
 - 1 service d'aide personnalisée aux salariés
- ▶ ASEI Restauration

Réglementation

Les établissements et services médico-sociaux relèvent du Code de l'Action Sociale et des Familles (CASF). Leur ouverture et leur exploitation sont soumises à un régime d'autorisation visé par les articles L. 313.1 et suivants du CASF. Les établissements relèvent essentiellement de l'autorité de contrôle des ARS et des Conseils départementaux où l'ASEI est implantée, en fonction notamment de l'origine des enveloppes budgétaires servant à tarifier les prestations qu'ils délivrent (CNSA, ARS, aide sociale départementale, Sécurité sociale).

Les établissements et services sanitaires relèvent du Code de la santé publique.

Particularités

Les entreprises adaptées (EA) relèvent du Code du travail.

- ▶ Les lois de 2002, 2005 et la loi «hôpital, patient, santé et territoires» de 2009
- ▶ Garantir aux personnes handicapées le libre choix de leur projet de vie pour un accès à l'autonomie
- ▶ Permettre une participation effective des personnes handicapées à la vie sociale en milieu ordinaire
- ▶ Placer la personne handicapée au centre du dispositif qui la concerne
- ▶ Organiser les parcours de santé par la coordination des différents acteurs dans l'optique de garantir la continuité, l'accessibilité, la qualité et la sécurité de l'accompagnement des personnes en situation de handicap
- ▶ La loi n°2015-1776 du 28 décembre 2015 relative à l'adaptation de la société au vieillissement
- ▶ La loi n°2016-41 du 26 janvier 2016 de modernisation de notre système de santé
- ▶ La loi du 24 juillet 2019 relative à l'organisation et à la transformation du système de santé.

Modalités d'admission dans les établissements de l'ASEI

L'admission dans un établissement médico-social de l'ASEI est prononcée par le directeur de l'établissement après décision d'orientation de la CDAPH. Des modalités complémentaires peuvent être prévues par les centres en fonction du type d'accueil.

L'admission dans un établissement sanitaire de l'ASEI est prononcée par le directeur d'établissement sur proposition médicale.

L'admission dans un EHPAD est prononcée par le directeur d'établissement sur présentation d'un dossier administratif et médical après consultation et avis du médecin coordonnateur.

Sigles

- ASE** : aide sociale à l'enfance
- ARS** : agence régionale de santé
- ASH** : aide à la scolarisation des enfants en situation de handicap
- AVJ** : aide à la vie journalière
- CAI** : cité de l'autonomie et de l'insertion
- CAJ** : centre d'accueil de jour
- CAMSP** : centre d'action médico-sociale précoce
- CASF** : code de l'action sociale et des familles
- CDAPH** : commission départementale pour l'autonomie des personnes handicapées
- CIVAL** : centre interdépartemental de la vision, de l'audition et du langage
- CMPP** : centre médico-psycho-pédagogique
- CMPPro** : centre médico-professionnel
- CMS** : centre médico-social
- CNSA** : caisse nationale de solidarité pour l'autonomie
- CSES** : centre spécialisé d'enseignement secondaire
- DITEP** : Dispositif ITEP
- EA** : entreprise adaptée
- EAM** : établissement d'accueil médicalisé
- EANM** - Établissement d'accueil non médicalisé pour personnes handicapées
- EEAP** : établissement pour enfants et adolescents polyhandicapés
- EEG** : électroencéphalogramme
- EEPA** : établissement expérimental pour personnes âgées
- EHPAD** : établissement d'hébergement pour personnes âgées dépendantes
- EME** : externat médico-éducatif
- EMSPIC** : établissement médico-social privé d'intérêt collectif
- ESAT** : établissement et services d'aide par le travail
- ESPIC** : établissement de santé privé d'intérêt collectif
- FAJ** : foyer d'accueil de jour
- FAM** : foyer d'accueil médicalisé
- FAS** : foyer d'accueil spécialisé
- FH** : foyer d'hébergement
- FOT** : foyer occupationnel et thérapeutique
- FV** : foyer de vie
- GEM** : groupe d'entraide mutuelle
- HAS** : haute autorité de santé
- IEM** : institut d'éducation motrice
- IME** : institut médico-éducatif
- ITEP** : institut thérapeutique, éducatif et pédagogique
- LSF** : langue des signes française
- MAS** : maison d'accueil spécialisée
- MDPH** : maison départementale pour les personnes handicapées
- PCPE** : pôle de compétences et de prestations externalisées
- PPA** : projet personnalisé d'accompagnement
- PMI** : protection maternelle et infantile
- PFS** : placement familial spécialisé
- RASED** : réseau d'aides spécialisées aux enfants en difficulté
- SAAAIS** : service d'aide à l'acquisition de l'autonomie et à l'intégration scolaire
- SAAHV** : service d'aide aux adultes handicapés visuels
- SACAT** : section annexe de CAT (ESAT)
- SAFEP** : service d'accompagnement familial et d'éducation précoce
- SAMSAH** : service d'accompagnement médico-social pour adultes handicapés
- SAAHV** : service d'aide aux adultes handicapés visuels
- SAS** : section d'adaptation spécialisée
- SAVS** : service d'accompagnement à la vie sociale
- SDAHA** : section des déficients auditifs avec handicaps associés
- SDVHAI** : section des déficients visuels avec handicaps associés importants
- SEES** : section d'éducation et d'enseignement spécialisés
- SESSAD** : service d'éducation spéciale et de soins à domicile
- SESSD** : service d'éducation, de suivi et de soins à domicile
- SPFP** : section de première formation professionnelle
- SPIJ** : service de psychiatrie infanto-juvénile
- SSIAD** : service de soins infirmiers à domicile
- SSEFIS** : service de soutien à l'éducation familiale et à l'intégration scolaire
- SSR** : soins de suite et de réadaptation
- UEE** : unité d'enseignement externalisé
- UPI** : unité pédagogique d'intégration
- UTP** : unité pour tout-petits
- UPHV** : unité pour personnes handicapées vieillissantes

Pictogrammes

À titre indicatif et non exhaustif, les pictogrammes signalent le(les) type(s) de handicaps ou situations de handicaps principaux pris en charge dans les établissements ASEI

- | | |
|---|---|
|  Handicap moteur |  Déficience visuelle |
|  Déficience auditive |  Surdicécité |
|  Handicap psychique et difficultés d'ordre psychologique |  Polyhandicap |
|  Troubles de l'adaptation scolaire, familiale et/ou sociale (CMPP) |  Déficience intellectuelle |
|  Personnes âgées dépendantes |  Troubles Envahissants du Développement (TED)/Autisme |
|  Obésité |  Troubles Spécifiques des apprentissages (TSA) / Troubles Spécifiques du Langage (TSL) |
|  sclérose en plaques / maladies neuro-dégénératives |  Maladie d'Alzheimer ou pathologies apparentées |

Autres pictogrammes désignant un service spécifique ou une expertise complémentaire



Service sanitaire au sein de l'établissement : soins / rééducation / réadaptation...



Expertises pour la prise en charge des handicaps rares

EHPAD ASEI L'Oustal de Talairan - UPHV l'Alaric

LR Bassin Languedoc-Roussillon

EHPAD - Établissement d'hébergement pour personnes âgées dépendantes
EEPA - UPHV - Établissement expérimental pour personnes âgées



1 chemin Saint-Vincent - 11220 TALAIRAN
t. 04 68 75 60 60
m. oustaldetalairan@asei.asso.fr - unitealaric@asei.asso.fr
www.oustaldetalairan.asei.asso.fr



78 lits
Adultes

Accueil

- o **EHPAD** : Personnes âgées dépendantes : 33 places dont 1 en hébergement temporaire. Malades d'Alzheimer (ou pathologies apparentées) accueillies en unité protégée (UP) : 30 places dont 1 en hébergement temporaire.

- o **EEPA** : Personnes handicapées vieillissantes, disposant d'une reconnaissance handicap par la CDAPH : 15 places

Missions et objectifs

- o **EHPAD**
 - Maintenir ou améliorer les habiletés motrices, cognitives et sociales des personnes
 - Mettre en place des projets individualisés et un accompagnement au quotidien notamment au

- niveau du soin et de la vie sociale
- Accompagner dans le respect de la dignité due à la personne humaine
- Promouvoir l'ouverture de l'établissement sur son environnement et sur celui des résidents.
- o **EEPA** :
 - Organiser la vie quotidienne: Maintenir et développer les acquis des personnes accompagnées
 - Élaborer un dispositif de soutien adapté pour que les personnes aient une vie active et autonome
 - Maintenir les outils d'évaluation du degré de satisfaction
 - Préserver les liens avec l'entourage de la personne accompagnée
 - Veiller au respect des choix de la personne

Foyer ASEI Le Carignan

LR Bassin Languedoc-Roussillon

EAM - Établissement d'accueil médicalisé



Las Faïchos - 11220 RIBAUTE
t. 04 68 32 85 60
m. fam.carignan@asei.asso.fr - www.famlecarignan.asei.asso.fr



42 places
Adultes

Accueil

Adultes de 20 à 60 ans ayant un handicap moteur, une déficience sensorielle et/ou intellectuelle. Accueil assuré 24h/24 et 365 jours/an, en chambre individuelle équipée de sanitaires, meublée avec possibilité de mobilier et décoration personnels.

Missions et objectifs

- o Afin que chaque résident puisse avoir un

projet de vie personnalisé, l'établissement développe un accompagnement socio-éducatif, médical et thérapeutique adapté aux besoins de la personne accueillie, à son niveau de développement, à ses potentialités, à son âge et à l'évolution de son état.

- o Une assistance dans les divers actes de la vie est associée à un accompagnement favorisant le développement social et culturel et les relations avec l'environnement de la personne.

CMPP ASEI Le Capitoul

G Bassin Garonne

CMPP - Centre médico-psycho-pédagogique



28 rue Saint-Henri - 31000 TOULOUSE

t. 05 62 73 74 53

m. cmpp.capitoul@asei.asso.fr - www.cmpplecapitoul.asei.asso.fr



26300 séances
Enfants
Adolescents

Accueil

Enfants et adolescents de 0 à 18 ans, avec des troubles de l'adaptation scolaire, sociale ou familiale, du comportement, des troubles psychiques et/ou neuro-développementaux. La situation complexe de ces enfants ou adolescents nécessite un accompagnement pluridisciplinaire.

Missions et objectifs

- Prendre en charge des enfants et adolescents en suivi ambulatoire, sous la forme de bilans diagnostics et de séances de prise en charge,

dans un travail pluridisciplinaire de proximité (Toulouse, Fenouillet, Grenade et Montastruc)

- Suivis en psychothérapie, orthophonie et psychomotricité, accompagnement des familles ou thérapies familiales, associés à un travail en réseau avec les partenaires (éducation nationale, PMI etc.)

- Agir sur la souffrance, aider à l'épanouissement de la personnalité, tout en préservant l'insertion en milieu naturel social, familial et scolaire.

Centre ASEI Le Nébouzan

G Bassin Garonne

CMPP - Centre médico-psycho-pédagogique
UTP - Unité pour tout-petits
SPIJ - Service de psychiatrie infanto-juvénile



4 rue des Fleurs - 31800 SAINT-GAUDENS

t. 05 61 94 85 95 - Fax : 05 61 94 85 98

m. cmpp.nebouzan@asei.asso.fr - www.cmpple Neubouzan.asei.asso.fr



6600 séances
Enfants
Adolescents

Accueil

Enfants avec des troubles de l'adaptation scolaire, sociale ou familiale, du caractère et du comportement, des troubles psychiques. L'admission se fait sur simple demande des familles, souvent conseillées par les partenaires.

Missions et objectifs

- Prendre en charge des enfants et adolescents en suivi ambulatoire, sous la forme de bilans diagnostics et de séances de prise en charge, dans

un travail pluridisciplinaire de proximité (Saint-Gaudens, Boulogne et Luchon)

- Suivis en psychothérapie, orthophonie, psychomotricité ou éducatifs, accompagnement des familles ou thérapies familiales, associés à un travail en réseau avec les partenaires (Éducation nationale, PMI etc.)

- Agir sur la souffrance, aider à l'épanouissement de la personnalité, tout en préservant l'insertion en milieu naturel social, familial et scolaire

MAS ASEI Azuré

G Bassin Garonne

Association gestionnaire d'établissements accueillant des personnes atteintes de sclérose en plaques ou maladies neuro-évolutives, sur deux sites : le Centre Pierre Hanzel et le Centre Louis Donat.

MAS -Maison d'accueil spécialisée



Centre Pierre Hanzel

4 rue de l'Evêché - 31310 RIEUX-VOLVESTRE

t. 05 61 90 83 83 - 05 61 90 86 40

m. agesep.31@wanadoo.fr

Centre Louis Donat

440 chemin de Caddère – 31220 SANA

t. 05 61 90 86 20



94 places
Adultes

Accueil

- Centre Pierre HANZEL : Accueil permanent et hébergement temporaire
- Centre Louis DONAT : Accueil permanent

Missions et objectifs

- Hébergement permanent – 80 places
- Hébergement temporaire – 14 places
- Une surveillance médicale et des soins constants, une rééducation fonctionnelle, des appareillages adaptés, visant le maintien de l'autonomie et la prévention des régressions.
- un accompagnement personnalisé visant le maintien et/ou le développement d'une vie relationnelle et sociale, le maintien de la communication, le maintien et le renforcement des liens familiaux.
- l'aide et le soutien aux aidants.

Centre ASEI Le Comminges

G Bassin Garonne

Dispositif :

ITEP - Institut thérapeutique éducatif et pédagogique
SESSAD - Service d'éducation spécialisée et de soins à domicile



BP 19 - 31260 MON TSAUNÈS

t. 05 61 98 46 30

m. ctre.comminges@asei.asso.fr - www.centrelecomminges.asei.asso.fr



178 places
Adolescents
Enfants

Accueil

Filles et garçons de 6 à 18 ans qui présentent des difficultés psychologiques dont l'expression perturbe gravement la socialisation et l'accès aux apprentissages. 47 places d'accueil de nuit (temps complet ou partiel), 31 places d'accueil de jour (temps complet ou partiel), 15 places d'accueil familial spécialisé, 67 places d'accueil ambulatoire (SESSAD) sur le sud du département (de Salies à Luchon) et le Nord du département (Grenade). 18 places de SESSAD spécialisé sur les Troubles du Spectre Autistique sur Saint GAUDENS.

Missions et objectifs

- Accompagner le développement des enfants, adolescents et jeunes adultes accueillis,

au moyen d'une intervention interdisciplinaire. Cet accompagnement conduit les jeunes à prendre conscience de leurs ressources, de leurs difficultés et à se mobiliser pour aller vers leur autonomie

- Dispenser des soins et des rééducations à partir des besoins de l'enfant
- Favoriser le maintien du lien des intéressés avec leur milieu familial et social
- Promouvoir leur intégration dans les différents domaines de la vie, notamment en matière de scolarité de type primaire ou secondaire et professionnelle
- Proposer une organisation d'établissement sous la forme d'un dispositif articulé, adaptable, cohérent et ouvert sur l'extérieur.



SESSAD ASEI André Mathis

G Bassin Garonne

SESSAD - Service d'éducation spécialisée et de soins à domicile



13 rue Romain Rolland - 31800 SAINT-GAUDENS

t. 05 61 89 28 49

m. ctre.andre-mathis@asei.asso.fr - www.centreandremathis.asei.asso.fr

40 places
Enfants
Adolescents

Accueil

Enfants de 0 à 20 ans atteints de troubles DYS sévères et/ou de handicap sensoriel, 25 places. SESSAD pour enfants atteints de déficiences intellectuelles légères à moyennes, 15 places

Missions et objectifs

SESSAD : aider à l'intégration en milieu ordinaire et à l'acquisition de l'autonomie. Conseiller et accompagner la famille et l'entourage. Aider au développement psychomoteur et aux orientations ultérieures

Accueil de jour ASEI Périole

HGH Bassin Haute-Garonne Hébergement

EANM - Établissement d'accueil non médicalisé pour personnes handicapées



2 bis impasse Edouard Estaunié - 31200 TOULOUSE

t. 05 34 30 49 60

m. faj.periole@asei.asso.fr - www.fajperiole.asei.asso.fr



30 places
Adultes

Accueil

Femmes et hommes de 18 à 60 ans en situation de handicap bénéficiant d'une relative autonomie pour les actes de la vie quotidienne. Accueil de jour.

Missions et objectifs

- Accueillir la personne en garantissant un accompagnement personnalisé
- Optimiser l'autonomie des personnes accompagnées dans les actes de la vie

quotidienne

- Développer l'acquisition de savoir-faire dans des ateliers incluant la valeur travail
- Accompagner et encourager chaque personne accompagnée à l'exercice de son statut de citoyen
- Favoriser le développement personnel au travers de différentes activités intra et extra muros (activités sportives, culturelles, musicales, informatiques...)
- Inscrire le FAJ Périole dans le parcours de vie de la personne accompagnée.

Foyer ASEI Les Cazalières

HGH Bassin Haute-Garonne Hébergement

EANM - Établissement d'accueil non médicalisé pour personnes handicapées



16 rue René Vidal - 31560 CALMONT

t. 05 61 08 69 96 - Fax : 05 61 08 69 93

m. fas.cazalieres@asei.asso.fr - www.foyerlescazalieres.asei.asso.fr



40 places
Adultes

Accueil

Adultes en situation de handicap mental avec troubles associés : cécité, surdité, handicap moteur léger.

Missions et objectifs

- Proposer une prise en charge éducative, thérapeutique et médicale articulée autour d'un projet individuel élaboré par une équipe pluridisciplinaire.

- Accompagner le résidant pour qu'il fasse du foyer son lieu de vie par :
 - un hébergement de qualité avec un accompagnement quotidien au plus proche des besoins de la personne accompagnée accueillie.
 - des ateliers occupationnels proposant une prise en charge respectueuse des capacités et du rythme de chacun (ferme thérapeutique, restauration, jardin, lingerie).
 - des activités éducatives, sportives et de loisirs.

Foyer ASEI Château Saint-Jean

HGH Bassin Haute-Garonne Hébergement

EANM - Établissement d'accueil non médicalisé pour personnes handicapées : FAS
EAM - Établissement d'accueil médicalisé : FAM



31290 LUX
t. 05 34 66 64 90
m. fas.chateau-saint-jean@asei.asso.fr - www.foyerchateausaintjean.asei.asso.fr



42 places
Adultes

Accueil

Adultes, atteints de déficiences intellectuelles et/ou maladies psychiques, pouvant être associés à des troubles visuels/cécité/surdité, de handicap moteur léger, de troubles du comportement et de difficultés relationnelles.

32 places en FAS et 10 places en FAM.

Missions et objectifs

- Permettre une intégration sociale dans la dignité et le respect de chacun
- Assurer l'hébergement, les soins médicaux et paramédicaux ainsi qu'une prise en charge psycho éducative

- Favoriser l'inscription citoyenne et inclusive au travers de partenariat et l'élaboration de réseau
- Offrir à chaque personne accompagnée, au travers du projet d'établissement, soutenue par une démarche individualisée, une vie équilibrante et épanouissante
- Assurer une logique de parcours de vie pour les personnes accompagnées
- Accompagner les personnes en situation de handicap élues au CVS, pour une réelle contribution au fonctionnement de l'établissement.

Foyer ASEI Les Hauts de Laurède

HGH Bassin Haute-Garonne Hébergement

EAM - Établissement d'accueil médicalisé



31550 CINTEGABELLE
t. 05 34 47 88 08
m. foyerleshautsdelaurède@asei.asso.fr - www.famleshautsdelaurède.asei.asso.fr



42 places
Adultes

Accueil

Personnes handicapées de 20 à 60 ans présentant les pathologies suivantes : handicap moteur avec troubles associés (déficience intellectuelle, trouble de la personnalité...), déficience psychique, maladie évolutive. Accueil en internat 365 jours par an.

Missions et objectifs

- Assurer l'hébergement aux personnes accueillies toute l'année 24h/24
- Garantir protection et sécurité aux personnes accueillies

- Accompagner les personnes dans leur suivi médical et mettre à leur disposition les moyens nécessaires pour une prise en charge paramédicale adaptée à leur pathologie
- Proposer une prise en charge quotidienne et un accompagnement socio-éducatif et thérapeutique (activités occupationnelles, sportives, culturelles...) visant à :
 - promouvoir leur autonomie ou maintenir leurs acquis,
 - développer le lien social à l'intérieur comme à l'extérieur de l'institution,
 - prendre soin de leur corps et assurer un confort de vie.

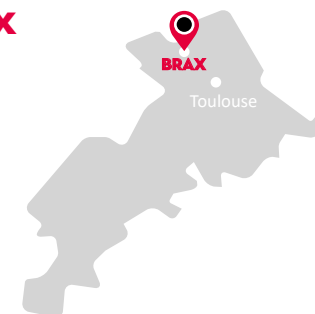
MAS ASEI Le Château de Brax

HGH Bassin Haute-Garonne Hébergement

MAS - Maison d'Accueil Spécialisée



4 rue du Château - 31490 BRAX
t. 05 62 13 45 00
m. mas.chateau-de-brax@asei.asso.fr - www.maschateaubrax.asei.asso.fr



32 lits
Adultes

Accueil

Adultes sourds/ sourdaveugles présentant des troubles de la communication et du langage avec des handicaps et pathologies associés (handicap rare) ou autistes.

Missions et objectifs

- La MAS accompagne :
- Dans la vie quotidienne, avec une aide et une permanence pour compenser la perte d'autonomie
 - Dans des activités éducatives et de loisirs

(éveil, épanouissement, communication et ouverture à la vie sociale et culturelle)

- Dans les actes médicaux et paramédicaux, avec un suivi médical structuré, coordonné et adapté.

Une communication adaptée aux potentialités de chacun est proposée, en relation duelle. Le résident et l'accompagnant co-construisent ce langage, à tout instant.

Cet accompagnement sur mesure est d'autant plus efficace qu'il est encouragé par un travail en lien avec l'entourage du résident.

MAS ASEI Georges Delpech

HGH Bassin Haute-Garonne Hébergement

MAS - Maison d'Accueil Spécialisée



2 bis impasse Edouard Estaunié - 31200 TOULOUSE
t. 05 34 25 55 60
m. mas.georges-delpéch@asei.asso.fr - www.masgeorgesdelpéch.asei.asso.fr



52 places
Adultes

Accueil

Personnes polyhandicapées majeures dépendantes d'une tierce personne pour tous les actes de la vie quotidienne et nécessitant une surveillance médicale et des soins constants.

Missions et objectifs

- Accompagner les personnes dans tous les

actes de la vie quotidienne

- Favoriser leur bien-être physique et psychique
- Favoriser l'épanouissement personnel et stimuler les acquis
- Assurer l'hébergement, les soins, l'accès à la culture et la citoyenneté dans une prise en compte 365 jours par an

CIVAL ASEI Lestrade

CAI Bassin CAI

Institut pour déficients visuels - Institut pour déficients auditifs : Centre inter-départemental de la vision, de l'audition et du langage
 SESSAD - Service d'Éducation Spécialisé et de Soins à Domicile
 SAFEP : Service d'Accompagnement Familial et d'Éducation Précoce
 SSEFIS : Service de Soutien à l'Éducation Familiale et à l'Intégration Scolaire



3 rue du bac - BP 32285 - 31522 RAMONVILLE SAINT-AGNE CEDEX
 t. 05 62 19 29 29
 m. cival-lestrade@asei.asso.fr - www.cival-lestrade.asei.asso.fr



210 places
Adolescents
Enfants

Accueil

Enfants et adolescents de 0 à 20 ans : 210 enfants déficients visuels et déficients auditifs ou atteints de troubles spécifiques du langage (TSL), comme la dysphasie, pouvant présenter des handicaps associés.

Missions et objectifs

- Evaluer toute demande relative aux problèmes posés par la déficience visuelle, la déficience auditive, la dysphasie ou les troubles spécifiques du développement du langage, pour :
 - Accompagner le développement global de l'enfant, dans sa vie quotidienne, dans sa scolarité et dans son insertion sociale
 - Proposer, avec des équipes pluridisciplinaires distinctes selon le handicap, l'âge, la problématique :

- une action de guidance précoce pour les jeunes enfants de 0 à 3 ans et leurs familles
- une aide à l'inclusion individuelle à partir de l'école maternelle jusqu'à l'université (SESSAD)
- une inclusion collective par petits groupes en UEE au sein de groupes scolaires ordinaires du Grand Toulouse
- un accompagnement global personnalisé en établissement spécialisé (1/2 internat, internat de semaine, internat à temps partiel)
- Dépister les troubles auditifs en partenariat avec le Conseil départemental de la Haute-Garonne dans le cadre de son dispositif de Protection Maternelle et Infantile (PMI)
- En partenariat avec la Mairie de TOULOUSE, accompagner l'organisation du dépistage « Audition-Comportement-Langage » dans les crèches municipales (enfants 0 à 3 ans)

SAMSAH - Service d'Accompagnement Médico-Social pour Adultes Handicapés Déficiants visuels



18 places
Adultes

Accueil

Adultes malvoyants ou aveugles, dont le handicap a été reconnu avant l'âge de 60 ans, et domiciliée en Haute-Garonne

Missions et objectifs

- Le SAMSAH permettra à la personne accompagnée :
- de conserver ou acquérir une autonomie maximale dans les actes de la vie courante : déplacement, activités de la vie journalière
 - de répondre à ses besoins en construisant avec elle son Projet Individualisé d'Accompagnement

- de bénéficier d'interventions à son domicile et/ou dans son environnement personnel et/ou professionnel et/ou sur le site de Ramonville
 - de bénéficier d'un apprentissage à l'utilisation des outils de communication adaptée (dactylographie, braille, nouvelle technologie...)
 - de bénéficier d'un accompagnement psychologique, social
- Le service pourra collaborer avec des partenaires extérieurs pour la mise en œuvre de cet accompagnement.

Centre ASEI PHILIAE

CAI Bassin CAI

IEM - Institut d'Éducation Motrice
 SESSAD - Service d'Éducation Spécialisé et de Soins à Domicile
 EEAP - Établissement pour Enfants et Adolescents Polyhandicapés
 IME - Institut Médico-Éducatif



5 bis rue du Bac - BP 32258 - 31522 RAMONVILLE-SAINT-AGNE cedex
 t. 05 62 88 72 60
 m. centre.philiae@asei.asso.fr



235 places
Enfants
Adolescents

Accueil

Enfants et adolescents de 3 à 20 ans présentant soit :
 - des déficiences motrices avec ou sans troubles associés
 - un polyhandicap
 - des déficiences intellectuelles sévères.
 qui nécessitent un enseignement pédagogique adapté et spécialisé, des soins et rééducations et un accompagnement psycho-éducatif soutenu.

Missions et objectifs

- IEM POLE ENFANTS :
 - L'IEM propose un accompagnement spécialisé, éducatif et scolaire, rééducatif et soignant pour enfants déficients moteurs : coordonner les actions en faveur de la scolarité, des apprentissages pratiques, développer l'autonomie de l'enfant et sa socialisation.
- Le SESSAD soutient l'enfant déficient moteur dans son parcours scolaire en milieu ordinaire en école élémentaire et offre un éventail d'intervention appropriées : accompagnement psycho-social-éducatif, soins et rééducations spécialisées.
- IEM POLE ADOLESCENTS
 - Section Préparatoire à la Vie Sociale : accompagnement du projet de vie, apprentissage de l'autonomie dans la vie quotidienne, développement de compétences et épanouissement de la personne par des apprentissages scolaires,

sociaux et culturels adaptés, préparation à la vie d'adulte.

- **Section Professionnelle** : apprentissages scolaires et professionnels, acquisition de compétences et de savoir-faire professionnels référencés CAP dans les domaines : Bureautique, espaces verts / horticulture / fleuriste, restauration / cuisine. Mise en place de passerelles pour certification ou diplôme niveau V, employabilité secteur ordinaire ou adapté, préparation à la vie d'adulte.

○ L'EEAP

Enfants et adolescents polyhandicapés : développer le bien-être physique et psychique, travailler au maintien des acquis et stimuler les relations avec l'environnement en accompagnant chacun dans une trajectoire de vie personnalisée

○ L'IME

Enfants et adolescents avec déficiences intellectuelles sévères :
 Accompagner le projet de vie de l'enfant en interdisciplinarité et en partenariat avec la famille pour développer les outils de communication, les capacités relationnelles et les apprentissages pratiques favorisant l'autonomie.

○ **Plateforme d'appui spécifique aux troubles cognitifs** : lieu d'appui et de conseil sur la question des troubles DYS pour favoriser l'accès à la formation professionnelle et à l'emploi des 16-25 ans. t. 05 61 75 22 00

CSI ASEI Jean Lagarde

CAI Bassin CAI

IES - Institut d'Enseignement Spécialisé
SPFP - Section de Première Formation Professionnelle
SESSAD - Service d'Éducation Spécialisé et de Soins à Domicile



Rue du bac - BP 62288 - 31522 RAMONVILLE-SAINT-AGNE CEDEX

t. 05 61 73 26 54

m. ctre.jean-lagarde@asei.asso.fr - www.centrejeanlagarde.asei.asso.fr

195 places
Enfants
Adolescents

Accueil

Enfants et adolescents, de 10 à 20 ans, en situation de handicap moteur, de déficiences sensorielles (visuelle et auditive) et de troubles spécifiques du langage oral, dans le cadre d'une scolarité adaptée, de la 6^e au BTS. 155 places dont 60 en internat et 40 places de SESSAD.

Missions et objectifs

o CSES - SPFT

- Proposer une scolarité adaptée aux élèves en capacité de suivre les enseignements en collège, lycée général ou professionnel. Classes externalisées (UEE), en milieu ordinaire, dans l'établissement scolaire du secteur.
- Assurer la préparation d'une formation professionnelle par alternance pour les déficients auditifs et les personnes accompagnées dysphasiques.
- Offrir aux enfants et adolescents

un accompagnement médico-social personnalisé : médical, rééducatif, éducatif, social et psychologique.

- Permettre une insertion sociale et professionnelle en facilitant les actes de la vie quotidienne et l'accession à l'autonomie.
- Soutenir les familles tout au long du parcours de la personne accueillie.
- o SESSAD :
 - Maintenir un parcours scolaire en milieu ordinaire
 - Proposer un soutien à la famille.
 - Offrir un accompagnement psycho-socio-éducatif, des soins et des rééducations spécialisées.



SSR ASEI Paul Dottin

CAI Bassin CAI

ESPIC - Établissement de Santé Privé d'Intérêt Collectif
SSR - Soins de Suite et de Réadaptation pédiatriques spécialisés



26 av. Tolosane - BP 12283 - 31522 RAMONVILLE SAINT-AGNE CEDEX

t. 05 61 75 39 39

m. ctre.paul-dottin@asei.asso.fr - www.centrepauldottin.asei.asso.fr

145 lits / places
Enfants
Adolescents

Accueil

- o Enfants et adolescents jusqu'à 18 ans atteints d'affections de l'appareil locomoteur et du système nerveux : 30 lits d'hospitalisation complète et 80 places d'hospitalisation à temps partiel
- o Enfants et adolescents jusqu'à 18 ans atteints d'affections des systèmes digestif, métabolique et endocrinien - obésité sévère ou syndromique : 30 lits d'hospitalisation complète et 5 places d'hospitalisation à temps partiel
- o Consultations externes, plateau médico-technique (cabinet dentaire, radiologie, EEG spécialisés), analyse du mouvement et injection de toxine botulique, bilans spécialisés et éducation thérapeutique pour l'obésité et pour la paralysie cérébrale de l'enfant.

Missions et objectifs

La prise en charge des enfants est globale et pluridisciplinaire. Elle est constituée autour du

projet individualisé, réévalué plusieurs fois dans l'année. L'établissement propose :

- o des soins médicaux et infirmiers
- o différentes rééducations fonctionnelles (kinésithérapie, orthophonie, orthoptie, ergothérapie, psychomotricité...) mises en place sur indications du médecin référent de l'enfant
- o une prise en charge éducative, un suivi psychologique et un accompagnement social
- o une scolarité dispensée par des enseignants spécialisés
- o des programmes d'éducation thérapeutique

Les modalités du traitement peuvent s'organiser en hospitalisation à la journée ou en hospitalisation complète, en fonction des besoins en rééducation, en privilégiant le plus possible le maintien de la scolarité en milieu ordinaire.



ASEI Appareillage

1 bis rue du Bac - 31520 RAMONVILLE SAINT-AGNE

t. 05 62 19 26 30

m. aseि.appareillage@asei.asso.fr - www.appareillage.asei.asso.fr

Enfants
Adultes

Missions et objectifs

- o Cet atelier intégré d'orthopédie réalise des appareils pour les enfants et adolescents des centres de l'ASEI concernés par la rééducation du handicap moteur
- o Service support de proximité, au cœur de la Cité de l'autonomie et de l'insertion. Déplacement sur site dans divers départements.
- o Le service, certifié ISO 9001 depuis 2004, est spécialisé dans 3 secteurs de réalisation : orthèses de grand appareillage, appareillage

du pied (orthèses et chaussures) et adaptations (aides à la posture et à la déambulation).

- o Engagements d'ASEI Appareillage : poursuivre ses actions dans le respect du projet associatif, répondre aux attentes des clients, des médecins prescripteurs ainsi que des personnes accompagnées et de leurs familles et rester un service « sur mesure » qui évolue en s'ouvrant sur l'extérieur

CENTRE DE COMPÉTENCES pour l'évaluation des troubles des apprentissages de l'enfant



26 av. Tolosane - BP 12283 - 31522 RAMONVILLE SAINT-AGNE CEDEX

t. 05 61 75 39 39

m. ctre.paul-dottin@asei.asso.fr - www.centrepauldottin.asei.asso.fr**Accueil**

Public d'enfants et d'adolescents présentant des troubles des apprentissages soit spécifiques, soit secondaires associés à une atteinte motrice, sensorielle, malformation des organes phonatoires, déficience intellectuelle, troubles psychologiques.

Missions et objectifs

Les objectifs du centre de compétences sont de :

- Poser un diagnostic multidisciplinaire
- Proposer et coordonner une prise en charge adaptée
- Indiquer les adaptations scolaires ou orientations nécessaires en lien avec la MDPH.

SSR ASEI André Mathis

CAI Bassin CAI

SSR - Soins de Suite et de Réadaptation basse vision



13 rue Romain Rolland - 31800 SAINT-GAUDENS

t. 05 61 89 28 49

m. ctre.andre-mathis@asei.asso.fr - www.centreandremathis.asei.asso.fr15 lits / places
Adultes**Accueil**

- Adultes déficients visuels en hospitalisation complète (durée du séjour variable), 15 lits

Missions et objectifs

Permettre à la personne déficiente visuelle de retrouver une autonomie dans la vie quotidienne, grâce à un projet personnalisé pluridisciplinaire de rééducation et de réadaptation :

- orthoptie,
- locomotion,
- activité de la vie journalière,
- ergothérapie,
- braille,
- informatique adapté et un soutien psycho-social.

L'objectif recherché est la meilleure réinsertion possible dans la vie quotidienne des patients.



Entreprise du Canal

B Bassin BATIR 31

EA - Entreprise Adaptée



Parc Technologique du Canal - 9 rue Hermès - 31522 RAMONVILLE SAINT-AGNE

t. 05 62 19 30 95

m. entreprise.canal@asei.asso.fr - www.entrepriseducanal.asei.asso.fr16 salariés
Adultes**Accueil**

Adultes salariés à partir de 18 ans avec une orientation en entreprise adaptée

Missions et objectifs

- Permettre aux salariés en situation de handicap relevant d'une EA d'améliorer leur autonomie et leur capacité à s'insérer socialement

et professionnellement

- Contribuer à l'épanouissement de la personne par la prise en compte de ses capacités et aptitudes au poste de travail
- Les activités proposées sont : Cafeteria «P'resto Grill», Traiteur «P'resto Traiteur» (petits-déjeuners, buffets, plateaux repas), Entretien des locaux, Prest'services



ASEI Restauration

B Bassin BATIR 31

Parc Technologique du Canal - 9 rue Hermès - 31522 RAMONVILLE SAINT-AGNE

t. 05 62 19 30 90

m. asei.restauration@asei.asso.fr - www.restauration.asei.asso.fr**Missions et objectifs**

Cuisine centrale qui produit en moyenne 2000 à 2500 repas par jour, principalement pour des centres ASEI. Sur chacun des centres ASEI, un office satellite réceptionne les préparations pour qu'elles soient remises en température puis servies aux résidents. ASEI Restauration :

- Garantit une prise en charge à 100% des

personnes nécessitant un régime alimentaire (près de 20 déclinaisons de régimes, de textures ou d'adaptation aux allergies, et près de 100 régimes spécifiques individuels)

- Favorise la découverte de nouveaux goûts en proposant des animations et des menus à thème
- Garantit le respect de la qualité au travers de la certification ISO 9001 version 2015

ESAT Toulousains

B Bassin BATIR 31

ESAT - Établissement et Service d'Aide par le Travail



Accueil

Adultes handicapés orientés par la MDPH présentant une déficience intellectuelle, motrice, visuelle, auditive avec ou sans troubles associés, un handicap psychique, un plurihandicap.

ESAT ASEI Le Soleil d'Oc

41 rue Viguerie - 31300 TOULOUSE

t. 05 62 48 56 10

m. centre.soleil-oc@asei.asso.fr - www.centresoleildoc.asei.asso.fr

74 places
Adultes

Missions et objectifs

- Proposer des activités de travail et de soutien dans un cadre permettant l'acquisition et le développement des compétences techniques, professionnelles et sociales
- Accompagner et mettre en œuvre des activités diversifiées en ateliers : entretien de locaux, montage électrique, conditionnement, couture et repassage
- Favoriser l'épanouissement personnel et l'intégration sociale des personnes par le

travail, mais aussi par un soutien médico-social renforcé, de la formation professionnelle et des actions de maintien des acquis et d'aide à l'autonomie

- La prise en charge des travailleurs au travers de toutes ces prestations est finalisée par la signature d'un contrat d'aide et de soutien par le travail
- L'ensemble de ces prestations est finalisé par la signature d'un contrat d'aide et de soutien par le travail

Dispositif Entreprise Inclusive 31 - EI 31



40 places
Adultes

- Issue du dispositif EMPLOI ACCOMPAGNÉ, Entreprise Inclusive 31 accompagne les entreprises et les travailleurs handicapés vers une insertion aussi rapide et directe que possible dans un milieu de travail ordinaire.

ESAT ASEI Le Mariel

1 rue du 8 Mai 1945 - 31140 AUCAMVILLE

t. 05 62 75 91 60

m. centre.mariel@asei.asso.fr - www.centremariel.asei.asso.fr

70 places
Adultes

Missions et objectifs

- Proposer des activités de travail et de soutien dans un cadre permettant l'acquisition et le développement des compétences techniques, professionnelles et sociales
- Proposer des activités diversifiées : ateliers de restauration, de blanchisserie, entretien d'espaces verts, entretien des locaux...
- Favoriser l'épanouissement personnel et l'intégration sociale des personnes

grâce au travail, mais aussi à travers un soutien médico-social renforcé, de la formation professionnelle, des actions de maintien des acquis scolaires, des activités culturelles et sportives.

- L'ensemble de ces prestations est finalisé par la signature d'un contrat de soutien et d'aide par le travail

ESAT ASEI René Caminade

B Bassin BATIR 31

4 avenue Yves Brunaud - 31770 COLOMIERS

t. 05 34 55 21 50

m. centre.caminade@asei.asso.fr - www.centrereneccaminade.asei.asso.fr

180 places
Adultes

Missions et objectifs

- Proposer des activités de travail et de soutien dans un cadre permettant l'acquisition et le développement des compétences techniques, professionnelles et sociales
- Proposer des activités diverses : conditionnement, restauration, imprimerie, assemblages électriques, sous-traitance aéronautique, vérification-maintenance périodique d'outils de câblage, petite mécanique, entretien espaces-verts et entretien des locaux

- Favoriser l'épanouissement personnel et l'intégration sociale des personnes grâce au travail, mais aussi à travers un soutien médico-social renforcé, de la formation professionnelle, des actions de maintien des acquis scolaires, des activités culturelles et sportives
- L'ensemble de ces prestations est finalisé par la signature d'un contrat d'aide et de soutien par le travail

Foyer et SAVS ASEI Le Petit Bois

B Bassin BATIR 31

EANM - Établissement d'accueil non médicalisé pour personnes handicapées
SAVS - Service d'accompagnement à la vie sociale



116 boulevard Déodat de Séverac - 31300 TOULOUSE

t. 05 61 42 58 48

m. foyer.petit-bois@asei.asso.fr - www.foyerlepetitbois.asei.asso.fr

146 places
Adultes

Accueil

- FOYER D'HEBERGEMENT : accueil de travailleurs handicapés d'ESAT ayant des difficultés d'adaptation sociale (80 places).
- SAVS : accompagnement de travailleurs handicapés d'ESAT et de personnes handicapées pouvant avoir besoin d'appui contribuant à l'insertion sociale, professionnelle, universitaire ou favorisant le maintien d'insertion en milieu ordinaire (66 places).

Missions et objectifs

- FOYER D'HEBERGEMENT : ACCOMPAGNEMENT SOCIAL ET HÉBERGEMENT
Offrir un lieu de vie sécurisant permettant l'épanouissement et l'insertion sociale en se rapprochant le plus possible des conditions de

vie en milieu ordinaire. Prise en compte du projet personnalisé de vie sociale des personnes accompagnées associé à un habitat diversifié et intégré dans la cité afin d'apporter la réponse la plus adaptée possible en fonction des besoins de la personne.

- SAVS : ACCOMPAGNEMENT SOCIAL
Favoriser, par une action personnalisée le maintien ou l'insertion des personnes accompagnées en milieu de vie ordinaire. Les aider à construire et à réaliser leur projet de vie. Les principaux supports sont l'accès au logement, le soutien et l'accompagnement dans les différents actes et démarches liées à la vie quotidienne et l'accès à l'ensemble des services offerts par la collectivité.

ESAT ASEI Le Garric

LR Bassin Languedoc-Roussillon

ESAT - Établissement et services d'aide par le travail



Domaine de la Pause - Route d'Anglès - 34330 LA SALVETAT-SUR-AGOÛT

t. 04 67 97 61 24

m. centre.garric@asei.asso.fr - www.centrelegarric.asei.asso.fr



65 places
Adultes

Accueil

Adultes âgés de 18 à 60 ans, déficients intellectuels légers et moyens avec troubles associés, maladie mentale stabilisée

Missions et objectifs

Offrir, dans un cadre adapté, l'accès à une vie professionnelle, accompagnée d'un soutien pluridisciplinaire.

Favoriser le développement des compétences professionnelles dans un souci d'autonomisation et d'épanouissement.

L'ESAT s'appuie sur les activités suivantes : entretien des espaces verts, bûcheronnage, bois de chauffage, peinture, menuiserie, blanchisserie, entretien de locaux, conditionnement, prestations de services, atelier de soutien.

Foyer ASEI du Plateau des Lacs

LR Bassin Languedoc-Roussillon

EANM - Établissement d'accueil non médicalisé pour personnes handicapées : FH



19 lotissement Rieucros - 34330 LA SALVETAT-SUR-AGOÛT

t. 04 67 97 87 90

m. foyer.plateau-des-lacs@asei.asso.fr - www.foyerplateauleslacs.asei.asso.fr



45 places
Adultes

Accueil

Adultes déficients intellectuels légers et moyens avec troubles associés, maladie mentale stabilisée.

Accueil en internat, ouvert toute l'année

Missions et objectifs

Héberger et accueillir toute l'année en milieu rural les travailleurs de l'ESAT sur différents modes d'accueil : appartement autonome / semi autonome / foyer.

Aider les personnes accompagnées à devenir actrices de leur projet avec le soutien de l'équipe pluridisciplinaire

Définir des actions pédagogiques qui visent et recherchent l'autonomie de la personne accompagnée à travers les actes de la vie quotidienne

Prendre en compte le projet personnalisé de la personne pour favoriser son épanouissement personnel

Foyer ASEI Frescatis

LR Bassin Languedoc-Roussillon

EANM - Établissement d'Accueil Non Médicalisé pour personnes handicapées : FAS
EAM - Établissement d'Accueil Médicalisé : FAM



Chemin d'Apprat - BP 35 - 34220 SAINT-PONS-DE-THOMIÈRES

t. 04 67 97 90 70

m. foyer.frescatis@asei.asso.fr - www.foyerfrescatis.asei.asso.fr



34 places
Adultes

Accueil

Adultes (effectif mixte), atteints de maladie mentale stabilisée -ou de trisomie- ou présentant une déficience mentale légère, moyenne ou profonde, avec troubles associés. Internat : 25 places foyer occupationnel et 6 places FAM. Externat : 3 places.

Missions et objectifs

Le foyer est investi d'une double mission au service de l'adulte handicapé : un hébergement et une activité occupationnelle. Chaque personne accompagnée est dotée dans sa

prise en charge d'un projet personnalisé qui est l'élément essentiel d'une action adaptée par l'ensemble des professionnels.

Le foyer vise les objectifs suivants :

- maintenir et favoriser le développement individuel de la personne handicapée
- favoriser l'épanouissement de la personne et le respect de la vie en communauté
- assurer la qualité de service dans le respect des personnes accompagnées et des familles

SAVS ASEI Le Caroux

LR Bassin Languedoc-Roussillon

SAVS - Service d'Accompagnement à la Vie Sociale



19 lotissement Rieucros - 34330 LA SALVETAT-SUR-AGOÛT

t. La Salvetat : 04 67 97 87 93 - t. Saint-Pons : 04 67 23 62 12

m. savs.le-caroux@asei.asso.fr - www.foyerfrescatis.asei.asso.fr



29 places
Adultes

Accueil

Toute personne adulte reconnue handicapée, titulaire d'une orientation délivrée par la MDPH, exerçant ou non une activité professionnelle dans le milieu du travail protégé. Antennes à Saint-Pons de Thomières et à la Salvetat sur Agoût. 29 places + file active

Missions et objectifs

La prise en charge individuelle s'oriente

autour d'un accompagnement social en milieu ordinaire et d'une aide pour construire et réaliser un projet de vie.

L'accompagnement s'effectue sous la forme des actions suivantes :

- accès au logement
- aides dans les actes et démarches liés à la vie quotidienne
- coordination avec les autres intervenants locaux

Centre ASEI Haiekin

AHP Bassin Aquitaine Hautes-Pyrénées

IME - Institut Médico-Éducatif
MAS - Maison d'Accueil Spécialisée



Rue Henri Dunant – CS 30111 – 64701 HENDAYE

t. 05 59 20 04 61

m. centre.nid-marin@asei.asso.fr - www.lenidmarin.asei.asso.fr



70 places
Enfants
Adultes

Accueil

- IME : 25 enfants (6 à 20 ans, 10 semi-internes et 15 internes) atteints de T.S.A. (Troubles du Spectre de l'Autisme). En complément des 210 jours d'accueil par an, le S.A.S. (Séjour d'Accueil Séquentiel) permet un accueil sur les temps de week-end et de fermeture de l'établissement, soit 155 jours. Chaque enfant peut ainsi bénéficier, dans la limite de 110 jours par an, d'un temps de prise en charge supplémentaire, dans le cadre du répit familial.

- MAS : 45 adultes (20 ans et +) handicapés atteints de TSA (35 places) et personnes polyhandicapées avec déficience motrice et troubles associés (10 places). Ouverte 365 jours par an, la MAS offre aux personnes accueillies des rythmes différents selon les périodes de l'année : semaines, week-ends et/ou congés.

Missions et objectifs

- IME : permet aux enfants accueillis de bénéficier d'un accompagnement et d'une prise en charge personnalisés spécifiques aux personnes atteintes de T.S.A. L'IME accompagne les projets personnalisés des enfants, en partenariat avec la famille et/ou les représentants légaux.

- MAS : accompagner les personnes accompagnées dans tous les actes de la vie quotidienne, tout en leur assurant un accompagnement socio-éducatif, ainsi qu'un suivi médical.

SAMSAH - Service d'accompagnement médico-social pour adultes handicapés.



30 places
Adultes

Accueil

- Pour les personnes de plus de 18 ans, dont 15 places sont dédiées aux jeunes adultes (18 à 25 ans)

Missions et objectifs

- Le SAMSAH contribue à la réalisation du projet de vie et de soins de la personne à domicile

et l'accompagne dans un processus d'autodétermination, d'autonomisation et de socialisation.

- Il joue un rôle pivot dans la conduite du projet de vie de la personne et met en place une organisation partenariale et coordonnée des acteurs de proximité intervenant dans son parcours de soins et de vie.

Centre ASEI Saint-Raphaël

AHP Bassin Aquitaine Hautes-Pyrénées

SAVS - Service d'accompagnement à la vie sociale
ESAT - Etablissement et services d'aide par le travail
FH - Foyer d'hébergement
FV - Foyer de vie



58 route du Vignoble

65700 MADIRAN

t. 05 62 31 99 30 - 05 62 31 99 31 (ESAT)

m. accueil@esat-madiran.fr - www.esat-madiran.fr



161 places
Adultes

Accueil

- ESAT : Accueil de 75 adultes en situation de handicap psychique et/ou mental.
- FH : Accueil et hébergement, en logement individuel, 7 jours / 7, 365 jours / an, de personnes en situation de handicap psychique, travaillant en ESAT.
- FV : Accueil et hébergement, en logement individuel, 365 jours / an, de personnes en situation de handicap psychique :
 - De 18 à 60 ans : orientation FV, cessation d'activité ESAT (vieillesse précoce)
 - A partir de 60 ans : retraité d'ESAT
- SAVS : Suivi à domicile et aux bureaux de permanence (Plaisance du GERS et Maubourguet) de personnes en situation de handicap psychique, vivant en milieu ordinaire. Elles travaillent en ESAT (à Madiran ou non) ou sont sans activité.

Missions et objectifs

- ESAT : Les ateliers SAINT-RAPHAËL, proposent, aux personnes accueillies, des conditions de travail similaires à celles d'une entreprise du milieu ordinaire, en tenant compte des capacités et des potentialités de chaque employé (travailleur en situation de handicap).

Les activités support à l'insertion professionnelle sont : Production de Champignons de Madiran en culture biologique, prestations viticoles, entretien des espaces verts, entretien des espaces publics, prestations hôtelières internes, possibilité de contrats de mise à disposition.

- FH : Accompagner et héberger des personnes en situation de handicap, orientées par la MDA et travaillant à l'ESAT de MADIRAN. Le FH propose au résident :
 - Une aide à réaliser ses projets
 - Un accompagnement pour favoriser son insertion dans son environnement social et professionnel, dans une optique d'inclusion
 - Un accompagnement personnalisé qui vise le développement de ses capacités
- FV : Propose un accompagnement médico-social personnalisé dans un cadre sécurisé, au travers d'activités diverses, en lien avec les besoins de la personne pour :
 - Favoriser le bien-être et l'épanouissement de la personne
 - Développer des apprentissages, maintenir son autonomie, le cas échéant, être accompagné vers la perte d'autonomie, en termes de compensation
 - Développer, au mieux, l'insertion sociale de la personne dans son environnement
- SAVS : Propose un accompagnement social individualisé, en milieu ouvert, et des apprentissages à l'autonomie, dans les domaines suivants : Aide à l'accès et au maintien en logement autonome, aide à l'organisation de la vie quotidienne, aide aux démarches administratives, aide à la gestion du budget, soutien à la démarche de soin, soutien au projet professionnel, soutien à l'organisation des vacances et loisirs, soutien relationnel.

Centre ASEI Roland Chavance

AHP Bassin Aquitaine Hautes-Pyrénées

IME - Institut Médico-Éducatif avec section professionnelle
SESSAD - Service d'Éducation et de Soins Spécialisés À Domicile



1 route de Madiran - 65700 LASCAZERES

t. 05 62 96 35 51

m. ctre.roland-chavance@asei.asso.fr - www.centrerolandchavance.asei.asso.fr

74 places
Enfants
Adolescents

Accueil

Jeunes présentant, ou non, une déficience intellectuelle légère ou moyenne avec troubles associés (trouble de la personnalité, de la conduite et du comportement).

• IME : pour jeunes de 12 à 20 ans, 35 places en internat et 9 places en demi-internat.

• SESSAD : pour jeunes de 5 à 20 ans, 30 places sur deux antennes (Vic en Bigorre et Trie sur Baïse)

Missions et objectifs

• Soins, éducation, enseignement et formation professionnelle dans le cadre d'une insertion socio-professionnelle.



CMPP ASEI Lagarrigue

AHP Bassin Aquitaine Hautes-Pyrénées

CMPP - Centre Médico-Psycho-Pédagogique
PCPE - Pôle de Compétences et de Prestations Externalisées



6 rue Lagarrigue - 65000 TARBES

t. 05 62 44 05 55 (CMPP) - 05 62 44 05 50 (PCPE)

m. cmpp.lagarrigue@asei.asso.fr (CMPP) - m. pcpe65@asei.asso.fr (PCPE)

www.centrelagarrigue.asei.asso.fr

8000 actes
sécus CMPP
Adolescents
Enfants

Accueil CMPP

Jeunes de 0 à 18 ans d'intelligence normale présentant :

• des difficultés de développement quelque soit le secteur et quelque soit l'âge,
• des inadaptations sociales et environnementales.

Missions et objectifs du CMPP

• Le CMPP* pratique en consultation ambulatoire le diagnostic et le traitement d'enfants susceptibles de faire l'objet :

- d'une thérapeutique médicale
- d'un travail psychothérapeutique
- d'une rééducation orthophonique, neuropsychologique, psychomotrice, sous autorité médicale
- d'un travail éducatif.

Accueil PCPE

Le PCPE accueille des jeunes de 4 à 20 ans (possibilité d'étendre à 25 ans) et leurs proches aidants, présentant :

• Des troubles du caractère et du comportement
• Des troubles neuro-développementaux : troubles du spectre de l'autisme (TSA), déficience intellectuelle, troubles des apprentissages spécifiques (DYS)
• Un pluri handicap

Missions et objectifs du PCPE

• Assurer la continuité des parcours des personnes en situation de handicap et d'éviter que leur situation ne devienne critique.
• Compléter la palette de l'offre médico-sociale en proposant une réponse souple et adaptée permettant à la personne d'être accompagnée sur son lieu de vie.



Centre ASEI Lagarrigue

AHP Bassin Aquitaine Hautes-Pyrénées

Dispositif :
ITEP - Institut Thérapeutique, Éducatif et Pédagogique
SESSAD - Service d'Éducation Spéciale et de Soins À Domicile



23-25-27 rue Jean Larcher - 65000 TARBES

t. 05 62 44 05 70

m. centre.lagarrigue@asei.asso.fr - www.centrelagarrigue.asei.asso.fr

m. sessad.lagarrigue@asei.asso.fr

70 places
Enfants
Adolescents

Accueil

• ITEP : 55 filles et garçons de 4 à 14 ans, d'intelligence normale, présentant des difficultés psychologiques dont l'expression perturbe la socialisation et l'accès aux apprentissages.

• SESSAD : 15 enfants de 2 à 14 ans, présentant des troubles de l'accès aux apprentissages.

Missions et objectifs

• ITEP : mise en œuvre de moyens éducatifs,

thérapeutiques et pédagogiques conjugués, individualisés pour restaurer les compétences et potentialités de l'enfant afin de le réinscrire dans ses environnements.

• Ouverture d'une Unité d'Enseignement Externalisée depuis le 4 septembre 2017.

• SESSAD : sous mode ambulatoire, une action globale individuelle et/ou groupale, de nature éducative - rééducative - psychologique sur tous les lieux de vie de l'enfant.



Centre ASEI Adolphe Pédebidou

AHP Bassin Aquitaine Hautes-Pyrénées

IEM - Institut d'Éducation Motrice
SESSAD - Service d'Éducation Spéciale et de Soins À Domicile neuromoteur



40 rue Causserie - BP 1 - 65190 TOURNAY

t. 05 62 35 79 00

m. iem.pedebidou@asei.asso.fr - www.iempedebidou.asei.asso.fr

60 places
Enfants
Adolescents

Accueil

Accueil et accompagnement d'enfants, adolescents et jeunes adultes (filles et garçons) âgés de 0 à 20 ans présentant une déficience motrice plus ou moins invalidante, avec ou non des troubles associés. 35 places en IEM et 25 places en SESSAD neuromoteur. Accueil à Tarbes, Tournay et Lourdes.

Missions et objectifs

• Garantir soins, rééducation, accompagnement thérapeutique, éducation et enseignement à chaque jeune afin d'assurer le développement de ses potentialités et

ainsi favoriser son accès à une autonomie maximale, son intégration sociale et son épanouissement

• Accompagner le jeune dans sa globalité et prendre en charge l'ensemble de ses besoins

• Promouvoir des actions en direction de l'environnement afin d'élargir les capacités d'accueil en milieu ordinaire du jeune en situation de handicap moteur par la mise en place d'un PPA proposant :

- un suivi médical et thérapeutique
- des prises en charges rééducatives, scolaires et éducatives.



* Le CMPP dispose également d'une antenne à Vic-en-Bigorre

Foyer ASEI Jean Cadorne

AHP Bassin Aquitaine Hautes-Pyrénées

EAM - Établissement d'Accueil Médicalisé : FAM



4 rue de la Fontaine - BP 5 - 65190 TOURNAY

t. 05 62 35 35 00

m. fam.jean-cadorne@asei.asso.fr - www.famjeancadorne.asei.asso.fr



37 places
Adultes

Accueil

Personnes handicapées physiques et/ou mentales avec ou sans troubles associés, ne pouvant pas accéder à une activité professionnelle.

Ouvert 365 jours par an et agréé pour :

- 30 places en internat,
- 6 places en accueil de jour,
- 1 place en hébergement temporaire.

Missions et objectifs

• Assurer un accompagnement médical et socio-éducatif adapté à chaque personne accompagnée

• Élaborer un projet personnalisé annuel en collaboration avec la personne accompagnée, sa famille et/ou son représentant légal fixant :

- La gestion de la vie quotidienne avec responsabilisation du résident,
- Les soins médicaux, l'hygiène, la gestion des problèmes orthopédiques et d'appareillage,
- Le développement des potentialités intellectuelles, motrices, culturelles au travers d'activités techniques, artistiques et sportives favorisant expression et rencontres.



MAS ASEI Auguste Valats

G Bassin Garonne

MAS - Maison d'Accueil Spécialisée



4 avenue de la Barousse - 65370 SIRADAN

t. 05 62 99 24 09

m. ctre.auguste-valats@asei.asso.fr - www.masaugustevalats.asei.asso.fr

42 places
Adultes

Accueil

Accueil de personnes polyhandicapées ou cérébrolésées dans un cadre départemental et régional. 40 places en internat et 2 places en accueil temporaire.

Missions et objectifs

• Mettre en œuvre une démarche globale d'accompagnement de résidents n'ayant aucune autonomie et nécessitant le recours à une tierce personne pour tous les actes de la vie quotidienne, ainsi qu'à une surveillance et des soins constants.

• Fédérer les équipes pluridisciplinaires autour du projet individuel du résident visant à l'y associer dans le respect de sa personne.

• Préserver la relation et la communication avec le résident, maintenir son bien-être et son état de santé, mettre en place des activités de vie sociale et maintenir les liens familiaux.

IME ASEI du Luxembourg

IDF Bassin Île de France

IME - Institut Médico-Éducatif



20/24, rue Madame - 75006 PARIS

t. 01 42 22 35 16

m. info@emerisolux.fr



60 places
Enfants
Adolescents

Accueil

Agrément 60 places (20 EMP + 40 EMPro).
Déficiences Légères à moyennes, avec ou sans troubles associés

Missions et objectifs

Accompagnement pluridisciplinaire (éducatif, pédagogique, rééducatif, psychologique) d'enfants et d'adolescents atteints de déficience légère à moyenne, avec ou sans troubles du comportement.

SESSAD ASEI du Louvre

IDF Bassin Île de France

SESSAD - Service d'Éducation Spécialisé et Soins à Domicile



15 Rue du Louvre - Bât. 4 - Escalier A - Boite 118 - 75001 PARIS

t. 01 40 28 80 11

m. secretariat@sessadresolux.fr



20 places
Enfants
Adolescents

Accueil

Le SESSAD du Louvre est destiné aux enfants et aux adolescents de 6 à 20 ans, scolarisés, en situation de handicap (déficience intellectuelle légère à modérée avec ou sans troubles associés) et de grandes difficultés scolaires.

Type d'accueil : intervention individuelle et en groupe dans les lieux de vie de l'enfant (école, domicile) ainsi que dans les locaux du SESSAD.

Missions et objectifs

• Ses missions :
- Soutenir la scolarité.

- Aider à l'intégration scolaire.
- Accompagner la famille tout au long du parcours de l'enfant et de l'adolescent.
• Ses objectifs :
Le projet de service vise la prise en compte de la souffrance de l'enfant ou de l'adolescent dans le cadre de l'élaboration d'un projet individuel d'accompagnement, incluant trois axes de travail :
- Thérapeutique
- Pédagogique
- Éducatif

ESAT ASEI des Beaux-Arts

IDF Bassin Île de France

ESAT - Établissement et Services d'Aide par le Travail



7, rue Marie Pape Carpentier – 75006 PARIS
t. 01 42 22 35 56
m. esat.beaux-arts@asei.asso.fr

132 places
Adultes

Accueil

L'ESAT des Beaux-arts accueille 132 adultes en situation de handicap psychique et/ou mental, bénéficiant d'une orientation de la CDAPH vers le milieu du travail protégé.

Missions et objectifs

- Protection et intégration : Faciliter l'adaptation, veiller au respect des droits, permettre l'acquisition de compétences, et soutenir la per-

sonne dans son ouverture citoyenne et culturelle.

- Promotion et accompagnement du projet personnalisé des travailleurs en favorisant leur évolution.

L'ESAT a une vocation économique de production, avec pour objectif la recherche d'un équilibre financier, tout en maintenant une qualité de vie au travail. Les recettes des activités de production servant à couvrir les dépenses liées à celles-ci et les rémunérations des personnes accompagnées.



Foyer ASEI Saint Germain - Saint Jacques

IDF Bassin Île de France

EANM - Établissement d'Accueil Non Médicalisé pour personnes handicapées



Foyer Saint Germain - 2 rue Félibien – 75006 PARIS
(adresse de correspondance)
t. 01 43 29 53 03

Foyer Saint Jacques - 253 rue Saint Jacques – 75005 PARIS
t. 01 40 51 72 49

23 lits
Adultes

Accueil

Foyer d'hébergement accueillant 23 adultes en situation de handicap mental travaillant en ESAT, en atelier protégé, ou en milieu ordinaire.

Missions et objectifs

- Accueillir dans de véritables studios, 23 adultes en situation de handicap mental travaillant en ESAT, en atelier protégé ou en milieu ordinaire.
- Développer l'autonomie en leur apportant un apprentissage de la responsabilité, première condition à l'accès à la citoyenneté. Cet apprentissage de la responsa-

bilité est à faire ou à parfaire pour aller vers ce « plus d'autonomie » dans la vie quotidienne, les déplacements, les loisirs, la gestion de l'argent avec l'accord des familles, des tuteurs ou curateurs.

- Trouver une nouvelle manière de créer ou de maintenir des liens avec les familles et l'environnement immédiat, en faisant participer les familles à l'accompagnement de la personne accompagnée. Il s'agira d'aider les familles à instaurer une certaine distance avec leur enfant (frère ou sœur) tout en maintenant un lien dans le respect de l'intimité de la personne accompagnée.



Foyer ASEI les Pléiades

IDF Bassin Île de France

EANM - Établissement d'Accueil Non Médicalisé pour personnes handicapées



4 rue Péguy – 75006 PARIS
t. 01 43 25 50 71

20 lits
Adultes

Accueil

Foyer d'hébergement accueillant 20 personnes en situation de handicap mental travaillant en ESAT, en atelier protégé, ou en milieu ordinaire.

Missions et objectifs

- Accueillir dans de véritables studios, 20 personnes en situation de handicap mental travaillant en ESAT, en atelier protégé ou en milieu ordinaire.
- Développer l'autonomie en leur apportant un apprentissage de la responsabilité, première condition à l'accès à la citoyenneté. Cet apprentissage de la responsabi-

lité est à faire ou à parfaire pour aller vers ce « plus d'autonomie » dans la vie quotidienne, les déplacements, les loisirs, la gestion de l'argent avec l'accord des familles, des tuteurs ou curateurs.

- Trouver une nouvelle manière de créer ou de maintenir des liens avec les familles et l'environnement immédiat, en faisant participer les familles à l'accompagnement de la personne accompagnée. Il s'agira d'aider les familles à instaurer une certaine distance avec leur enfant (frère ou sœur) tout en maintenant un lien dans le respect de l'intimité de la personne accompagnée.



SSIAD ASEI VAD

IDF Bassin Île de France

SSIAD - Service de Soins Infirmiers À Domicile



20 rue Lalande 75 014 PARIS
t. 01 45 42 64 63
m. ssiad@asei.asso.fr

145 places
Adultes

Accueil

Soins à domicile de personnes âgées (111 places) de plus de 60 ans atteintes de maladies chroniques invalidantes. Soins également des personnes handicapées à domicile (34 places).

Missions et objectifs

- L'intervention du SSIAD permet d'éviter aux patients une hospitalisation, lorsque les conditions médicales et sociales permettent le main-

ten au domicile.

- Le SSIAD facilite le retour au domicile après une hospitalisation
- Le service permet de prévenir et/ou de retarder la dégradation progressive de l'état de santé du patient
- Il permet un maintien relatif de l'autonomie du patient
- Le SSIAD évite ou retarde l'entrée en institution.



CAJ ASEI Résolux

IDF Bassin Île de France

EANM - Établissement d'Accueil Non Médicalisé pour personnes handicapées



Village Saint-Michel – 3 allée Eugénie 75015 Paris

t. 01 44 61 32 05

m. caj@asei.asso.fr

40 places
Adultes

Accueil

Accueil de personnes présentant une déficience intellectuelle avec, ou sans, troubles associés. Toutes les personnes accueillies ont bénéficié d'une prise en charge institutionnelle depuis leur petite enfance.

Missions et objectifs

- Accueil de personnes avec des difficultés spécifiques,
- Accompagnement de celles-ci vers davantage d'autonomie dans le domaine de l'expression,
- Accompagnement favorisant l'autonomie et l'indépendance,

- Participation citoyenne reconnue et valorisée,
- Inscription forte dans les espaces culturels au travers de partenariats avec des Musées et des espaces artistiques reconnus,
- Attention bienveillante permanente pour vérifier l'adéquation entre le projet d'établissement et le projet individuel et proposer si besoin, une orientation vers des structures partenaires en complément
- Accompagnement vers un autre type de projet d'accueil qui s'inscrit celui-ci dans une temporalité différente en prenant en compte l'âge de la personne accompagnée mais aussi celui de sa famille.



SAS ASEI Bernard Wybo

IDF Bassin Île de France

SAS - Section d'Adaptation Spécialisée



1 Villa Cœur de Vey - 75014 PARIS

t. 01 45 45 08 03

m. sas.bernard-wybo@asei.asso.fr

30 places
Adultes

Accueil

Jeunes adultes atteints principalement d'un handicap mental, ayant besoin d'un espace de transition avant de se lancer dans la réalisation de leur projet professionnel. Ce dispositif est une passerelle pour intégrer : des centres de formations, des ESAT, ou le milieu ordinaire.

Offre du service : un atelier de conditionnement, un atelier cuisine/pâtisserie, un atelier entretien des locaux, de la remédiation cognitive et des activités de soutien éducatif.

Missions et objectifs

- Accompagner des personnes adultes en situation de handicap dont les capacités ne sont pas encore conciliables avec une insertion professionnelle.
- Travailler, Développer les compétences des personnes accompagnées afin qu'elles puissent intégrer un lieu professionnel adapté à leurs capacités.
- Accueillir des travailleurs en ESAT qui souhaitent faire le point sur leurs compétences. La durée moyenne de l'accompagnement est deux ans, renouvelable une fois.



CAMSP ASEI de Castres

TE Bassin Tarn enfants

CAMSP - Centre d'Action Médico-Sociale Précoce



Boulevard du Maréchal Lyautey - BP 30134 - 81103 CASTRES CEDEX

t. 05 63 51 48 50

m. camsp.castres@asei.asso.fr - www.camspdecastres.asei.asso.fr

50 places
Enfants

Accueil

Enfants âgés de 0 à 6 ans présentant des difficultés dans leur développement moteur, sensoriel, affectif ou intellectuel, porteurs d'un handicap ou atteints d'une maladie grave.

Missions et objectifs

- Prévention, dépistage, traitement, soutien à la scolarisation et à l'intégration sociale, guidance familiale, aide à l'orientation.



CMPPro ASEI Bellevue

TE Bassin Tarn enfants

IME - Institut Médico-Éducatif avec section professionnelle



20 rue Michel Rondet - BP 51 - 81400 BLAYE-LES-MINES

t. 05 63 76 60 44

m. cmpro.bellevue@asei.asso.fr - www.cmprobellevue.asei.asso.fr

50 places
Adolescents

Accueil

L'établissement accueille des adolescents de 12 à 20 ans présentant une déficience légère à moyenne avec troubles associés. Accueil à temps plein ou modulé, sur des temps de journée et en soirée du lundi au vendredi.

Missions et objectifs

- Proposer aux adolescents et jeunes adultes accueillis un accompagnement visant à favoriser le développement de l'autonomie, des compétences sociales et professionnelles afin de préparer le passage à la vie d'adulte.

- Le projet personnalisé élaboré pour chaque personne accueillie permet l'articulation des actions éducatives et de l'enseignement pédagogique et professionnel en lien avec le pôle social et thérapeutique.
- Les stages en entreprise ou en établissement permettent de travailler l'orientation en milieu ordinaire ou en milieu protégé. L'inclusion est travaillée à travers la scolarité, le sport ou les projets éducatifs.



Centre ASEI Le Chemin

TE Bassin Tarn enfants

Dispositif :

Itep - Institut Thérapeutique, Éducatif et Pédagogique
SESSAD - Service d'Éducation Spécialisée et de Soins à Domicile



12, rue des Pasteliers - La Renaudie - 81000 ALBI

t. 05 63 45 16 20

m. centre.chemin@asei.asso.fr - www.centrelechemin.asei.asso.fr

102 places
Enfants
Adolescents

Accueil

Enfants et adolescents ayant des difficultés psychologiques dont l'expression, notamment l'intensité des troubles du comportement, perturbe gravement la socialisation et l'accès aux apprentissages.

- ITEP : 67 places, accueil à temps complet ou séquentiel en journée ou en soirée.
- SESSAD : 35 places.

Missions et objectifs

- Proposer un accompagnement, un soutien, une réponse aux difficultés scolaires, psycho-

logiques et sociales. La finalité des actions pédagogiques, éducatives, thérapeutiques, sociales, tend à offrir aux personnes accompagnées une opportunité durable de maintien ou de retour dans les dispositifs habituels d'éducation, de scolarisation, de formation professionnelle, de socialisation.

- Pour mener à bien sa mission, l'ITEP s'appuie :
 - sur un accompagnement personnalisé,
 - sur une réponse adaptée en lien avec la famille et les partenaires,
 - sur un espace d'écoute et de parole.

SAVS ASEI Le Lien

TE Bassin Tarn enfants

SAVS - Service d'Accompagnement à la Vie Sociale



Boulevard Maréchal Lyautey BP 30134 - 81103 CASTRES Cedex

t. 05 63 72 61 49

m. savs.lelien@asei.asso.fr



20 places
Adultes

Accueil

- Adultes souffrant de troubles psychiques stabilisés

Missions et objectifs

- Une assistance ou un accompagnement pour partie des actes essentiels de l'existence.
- Un accompagnement social en milieu ouvert et un apprentissage à l'autonomie pour construire et réaliser un projet de vie.

IEM ASEI Lardailé

TE Bassin Tarn enfants

IEM - Institut d'Éducation Motrice



Boulevard du Maréchal Lyautey - BP 30134 - 81103 CASTRES CEDEX

t. 05 63 72 61 40

m. iem.lardaille@asei.asso.fr - www.iemlardaille.asei.asso.fr



47 places
Enfants
Adolescents

Accueil

Enfants et adolescents âgés de 4 à 20 ans, handicapés moteurs (29 places) ou polyhandicapés (18 places).

Missions et objectifs

- Assurer l'enseignement, l'éducation et les soins spécialisés des enfants et adolescents en

vue de leur épanouissement, de l'acquisition d'une autonomie maximale, de l'intégration sociale

- Développer leurs moyens de communication, d'expression et de création
- Assurer leur confort et bien-être

CMPP ASEI Le Gô

TE Bassin Tarn enfants

CMPP - Centre Médico-Psycho-Pédagogique

PCPE - Pôle de Compétences et de Prestations Externalisées



17 avenue de Lattre de Tassigny - 81000 ALBI

t. 05 63 38 80 30

m. cmpp.go@asei.asso.fr - www.cmpplego.asei.asso.fr



6500 séances
Enfants
Adolescents

Accueil CMPP

Enfants et adolescents présentant des difficultés psychologiques ou des troubles de l'apprentissage. Accueil en consultations, bilans et suivis en psychothérapie, orthophonie, psychomotricité, groupes thérapeutiques, thérapies familiales, travail à domicile, associé à un travail en réseau : Éducation nationale, Département, PMI, crèches...), à Albi et Carmaux.

Missions et objectifs CMPP

- Favoriser l'épanouissement de la personne : renforcer les liens avec sa famille et œuvrer à une bonne intégration scolaire et sociale.
- Offrir un espace d'écoute et de parole et s'appuyer sur : une approche humaine et respectueuse de la personne, un projet thérapeutique adapté et personnalisé

Accueil PCPE

Jeunes de 0 à 20 ans en situation de handicap qui sont « sans solution » ou ne bénéficient pas d'une réponse adaptée. Ce dispositif s'adresse également aux proches aidants .

Missions et objectifs PCPE

- Assurer la continuité des parcours et éviter que la situation ne devienne critique du fait de l'absence d'une réponse adaptée.
- Proposer un Projet d'Accompagnement Personnalisé comprenant des prises en charge individuelles ou groupales. Ces interventions sont assurées par les salariés du PCPE, des professionnels libéraux, ou des professionnels de structures associatives.
- Proposer également un travail de guidance et de soutien parental.

Entreprise ASEI du Carmausin

TA Bassin Tarn adultes

EA - Entreprise Adaptée



34 rue du 8 mai 1945 - Blaye-Les-Mines - BP 74 - 81400 CARMAUX

t. 05 63 80 24 00

m. entreprise.carmausin@asei.asso.fr

18 postes
Adultes

Accueil

Adultes de 18 ans à l'âge légal de la retraite bénéficiant d'une reconnaissance de travailleur handicapé par la CDAPH. L'embauche est décidée par le directeur d'établissement dans le respect de la convention collective.

Missions et objectifs

- Permettre à des travailleurs handicapés à efficience réduite d'exercer une activité professionnelle salariée dans des conditions

adaptées à leurs possibilités.

- Soutenir l'élaboration et la mise en oeuvre du projet professionnel valorisant et développant les compétences, favorisant la promotion et la mobilité internes, et les parcours d'insertion en milieu ordinaire.
- Emplois proposés dans les domaines de la production industrielle (conducteurs de presses, sciage aluminium, logistique) et des services (espaces verts, chauffeurs livreurs).



ESAT ASEI Caramantis

TA Bassin Tarn adultes

ESAT - Établissement et Services d'Aide par le Travail



34 rue du 8 mai 1945 - Blaye-Les-Mines - BP 74 - 81400 CARMAUX

t. 05 63 80 24 00

m. centre.caramantis@asei.asso.fr - www.centrecaramantis.asei.asso.fr

225 places
Adultes

Accueil

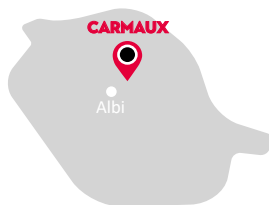
Personnes adultes reconnues en situation de handicap ne pouvant exercer momentanément ou durablement une activité professionnelle en milieu ordinaire et bénéficiant d'une orientation « ESAT » de la CDAPH.

Missions et objectifs

- Proposer des activités à caractère professionnel dans des conditions adaptées et des actions de formation
- Proposer un soutien médico-so-

cial et éducatif (santé, logement, sport / loisirs / culture, vie affective, mobilité, citoyenneté)

- Développer l'autonomie des personnes accompagnées et favoriser leur insertion socio-professionnelle
- Les activités de production s'exercent dans les domaines : plasturgie, peinture industrielle, archèterie, restauration, blanchisserie, espaces verts, hygiène des locaux, conditionnement, sous-traitance.



DELTA - Dispositif pour l'emploi Lozère, Tarn, Aveyron

DELTA
DISPOSITIF EMPLOI LOZÈRE TARN AVEYRON

t. 05 63 80 24 00

m. delta@asei.asso.fr

DELTA propose un accompagnement renforcé et personnalisé des travailleurs handicapés souhaitant accéder au milieu ordinaire de travail.

Foyer ASEI André Billoux

TA Bassin Tarn adultes

EANM - Établissement d'Accueil Non Médicalisé pour personnes handicapées



81350 SÉRENAC

t. 05 63 56 43 70

m. fas.andre-billoux@asei.asso.fr - www.foyerandrebilloux.asei.asso.fr



68 places
Adultes

Accueil

Personnes adultes reconnues en situation de handicap relativement autonomes dans les gestes de la vie quotidienne, pouvant s'inscrire dans des projets d'activités et d'animations, et bénéficiant d'une orientation « Foyer de Vie » ou « Accueil de Jour ».

Le FAS propose un accueil en internat (53 places), 365 jours / an, ou en accueil de jour (15 places) du lundi au vendredi.

Missions et objectifs

- Offrir un cadre d'accueil, d'hébergement et d'accompagnement adapté aux besoins des

personnes et permettant de concilier vie en collectivité et respect de l'intimité

- Proposer des activités de socialisation et d'accès à la citoyenneté dans les domaines notamment du sport, de la culture et de la protection de l'environnement
- Proposer des activités favorisant la construction d'une identité professionnelle (ateliers bois, espaces verts, horticulture, sous-traitance, restauration, blanchisserie)
- Développer l'autonomie des personnes accompagnées et favoriser leur insertion sociale

SACAT - Section annexe de CAT (ESAT)



16 places
Adultes

Accueil

Personnes adultes reconnues en situation de handicap bénéficiant d'une orientation « SACAT » d'une durée maximale de 2 ans, permettant un accompagnement partagé entre activités à caractère professionnel (ESAT) et activités de « ressourcement ».

Capacité d'accueil de 16 places (à mi-temps)

Missions et objectifs

- Favoriser la construction d'un projet d'orientation socio-professionnelle permettant d'appréhender progressivement le travail dans ses différentes dimensions (rythmes de vie, concentration, assiduité, développement de compétences, ...)
- Accompagner les périodes de transitions dans le parcours des travailleurs handicapés d'ESAT (du CMPPro à l'ESAT, de l'ESAT à un Foyer de Vie, ...)

Centre ASEI La Soleillade

TA Bassin Tarn adultes

2 EANM - Établissement d'Accueil Non Médicalisé pour personnes handicapées
SAMSAH - Service d'Accompagnement Médico-Social pour Adultes Handicapés
SAVS - Service d'Accompagnement à la Vie Sociale
SSIAD - Service de Soins Infirmiers À Domicile



7 place Jean-Baptiste Héral - 81400 BLAYE-LES-MINES

t. 05 63 36 14 30

m. centre.soleillade@asei.asso.fr - www.asei.asso.fr



185 places
Adultes

Accueil

Le Centre La Soleillade comprend un ensemble de dispositifs d'accueil et d'accompagnement :

- **FOT** (33 places, 23 avec hébergement, 10 sans hébergement) : adultes relativement autonomes dans les gestes de la vie quotidienne, pouvant s'inscrire dans des projets d'activités et d'animations, et bénéficiant d'une orientation « Foyer de Vie » ou « Accueil de Jour »

- **Foyer d'Hébergement** (40 places) : hébergement et accompagnement de travailleurs d'ESAT bénéficiant d'une orientation « Foyer d'Hébergement » de la CDAPH

- **SAVS** (90 places) et **SAMSAH** (10 places) : adultes vivant au domicile et nécessitant un soutien et un accompagnement dans leur vie quotidienne, voire des prestations de soins (SAMSAH)

- **SSIAD** (12 places) : personnes nécessitant des soins infirmiers à domicile

Missions et objectifs

- **FOT et Foyer d'Hébergement** : offrir un cadre d'accueil, d'hébergement (hors Accueil de jour) et d'accompagnement adapté aux besoins des personnes et permettant de concilier vie en collectivité et respect de l'intimité

- **SAVS / SAMSAH / SSIAD** : proposer un accompagnement favorisant le maintien à domicile

Ensemble des dispositifs :

- Proposer des activités de socialisation et d'accès à la citoyenneté dans les domaines notamment du sport, de la culture, de la santé, de la mobilité, de la vie affective et de la parentalité
- Développer l'autonomie des personnes accompagnées et favoriser leur insertion sociale

GEM ASEI Les Ailes

TA Bassin Tarn adultes

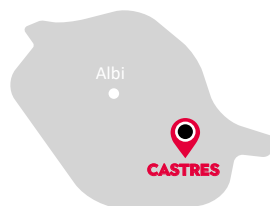
GEM - Groupe d'Entraide Mutuelle



28 impasse Sicardens Bas - 81100 CASTRES

t. 05 63 59 37 13

m. gem.lesailes@asei.asso.fr



40 adhérents
Adultes

Accueil

- Adultes souffrant de troubles psychiques ou d'un traumatisme crânien ou de toute lésion cérébrale acquise

Missions et objectifs

- Rompre l'isolement dans lequel se trouve cette population en organisant, encadrant et animant des activités et sorties en semaine ou le week-end en fonction des souhaits des personnes accompagnées.

Centre ASEI Les Albarèdes

TG Bassin Tarn et Garonne

Dispositif :

ITEP - Institut Thérapeutique, Éducatif et Pédagogique
SESSAD - Service d'Éducation Spécialisée et de Soins à Domicile



2 rue René Gabach - 82000 MONTAUBAN

t. 05 63 66 82 42

m. centre.albaredes@asei.asso.fr - www.centrelesalbaredes.asei.asso.fr



86 places
Enfants
Adolescents

Accueil

Enfants et adolescents de 0 à 20 ans présentant des difficultés psychiques dont l'expression, notamment l'intensité des troubles du comportement, perturbent la scolarisation et l'accès aux apprentissages.

Missions et objectifs

- L'équipe interdisciplinaire construit avec la personne accompagnée et sa famille un projet

individualisé où les actions thérapeutiques, éducatives et pédagogiques conjuguées visent :

- à amener l'enfant vers un travail d'élaboration psychique
- à le rendre sujet de sa propre histoire
- à le maintenir dans une inclusion scolaire
- à l'amener vers une inclusion socio-professionnelle
- à le rendre autonome
- à l'intégrer dans son environnement

Centre ASEI Ingres

TG Bassin Tarn et Garonne

CMPP - Centre Médico-Psycho-Pédagogique
SPIJ - Service de Psychiatrie Infanto-Juvenile
PCPE - Pôle de Compétences et de Prestations Externalisées



10 rue Léon Cladel - 82000 MONTAUBAN

t. 05 63 03 79 74

m. cmpp.ingres@asei.asso.fr - www.cmppingres.asei.asso.fr



8800 actes
Enfants
Adolescents

Accueil

Jeunes de 0 à 20 ans, avec des troubles de l'adaptation scolaire, sociale ou familiale, du caractère et du comportement, des troubles psychiques. L'admission se fait sur simple demande des familles en fonction du secteur, souvent conseillées par les partenaires.

Antennes à Caussade, Verdun-sur-Garonne.

Missions et objectifs

- Prendre en charge des enfants et adolescents en suivi ambulatoire, sous la forme de bilans diagnostics et de séances de prise en charge, dans un travail pluridisciplinaire de proximité
- Suivis en psychothérapie, orthophonie, psychomotricité ou éducatifs, accompagnement des familles ou de thérapies familiales, associés à un travail en réseau avec les partenaires (Édu-

cation nationale, PMI etc.)

- Le CMPP participe parallèlement aux activités de l'intersecteur de psychiatrie infanto-juvenile (S.P.I.J.). Il développe ainsi d'autres actions de prévention, d'accueil en unités de soins, des interventions à domicile ou dans l'environnement des personnes accompagnées.

- Le PCPE assure des prestations directes auprès des usagers et des familles. Assure des prestations autres auprès des familles et des aidants. Assure la coordination des interventions effectuées par les pôles dans le cadre de la continuité du parcours. Participe à l'objectif de maintien à domicile. Favorise l'accès des personnes aux prestations et aux soins dont elles ont besoin.

Centre ASEI Fonneuve

TG Bassin Tarn et Garonne

2551 route de La Vitarelle - 82000 MONTAUBAN

t. 05 63 20 35 35

m. centre.fonneuve@asei.asso.fr - www.centrefonneuve.asei.asso.fr



IEM Fonneuve - Institut d'Éducation Motrice
SESSAD Fonneuve - Service d'Éducation Spéciale et de Soins À Domicile



53 places
Enfants

Accueil

- IEM : Enfants et adolescents âgés de 3 à 20 ans, déficients moteurs ou polyhandicapés. 26 places en demi-internat.
- SESSAD : Enfants et adolescents âgés de 0 à 20 ans, déficients moteurs, polyhandicapés ou présentant des Troubles Spécifiques des Apprentissages. 27 places.

Missions et objectifs

Soutenir chaque enfant, à partir de ses besoins et de ses potentialités, à atteindre un

maximum d'autonomie. En fonction de son projet individuel, proposer une qualité de vie la plus harmonieuse possible par le biais d'un suivi médical, thérapeutique, rééducatif et éducatif, voir pédagogique en facilitant l'inclusion scolaire.

- IEM : accompagnement institutionnel et scolarité adaptée (classe interne à l'établissement et classe « externée »)
- SESSAD : accompagnement sur les lieux de vie de l'enfant (école, famille, club...)

EAM - Établissement d'Accueil Médicalisé : FAM La Vitarelle - Foyer d'Accueil Médicalisé



30 places
Adultes

Accueil

Adultes en situation de handicap ayant acquis un minimum d'autonomie physique et intellectuelle. 28 places en internat et 2 places en demi-pension.

Missions et objectifs

- Aider chaque personne accompagnée, à partir de ses besoins et de ses potentialités, à

atteindre un maximum d'autonomie

- Faciliter son insertion sociale et lui offrir une qualité de vie la plus harmonieuse possible par le biais d'un suivi médical, thérapeutique, rééducatif et éducatif, en fonction de son projet individuel
- Prise en charge institutionnelle ouverte sur l'environnement socio-culturel du département

MAS Fonneuve - Maison d'Accueil Spécialisée



36 places
Adultes

Accueil

Adultes en situation de handicap. 31 places en internat, 4 places en demi-pension et 1 place en accueil temporaire.

Missions et objectifs

- Aider chaque personne accompagnée, en prenant en compte sa personnalité et la spéci-

ficité de ses besoins à être considérée comme acteur de sa vie.

- Offrir une qualité de vie la plus harmonieuse possible par le biais d'un suivi médical, thérapeutique, rééducatif et éducatif, en fonction du projet individuel de la personne accompagnée.

Résidence ASEI La Septfontoise

TG Bassin Tarn et Garonne

EHPAD - Établissement d'Hébergement pour Personnes Âgées Dépendantes



18, chemin Etroit - 82240 SEPTFONDS

t. 05 63 21 29 29

m. residence.septfontoise@asei.asso.fr - www.residencelaseptfontoise.asei.asso.fr

80 places
Adultes

Accueil

Personnes âgées de 60 ans et plus.
14 places en unité spécialisée pour personnes atteintes de la maladie d'Alzheimer ou de pathologies apparentées.

Missions et objectifs

- Offrir à la personne âgée accueillie un lieu de vie sécurisé et paisible qui garantisse le maintien d'une vie sociale, l'intégrité physique et l'activité intellectuelle de chacun dans le respect de sa dignité.

- Garantir à chaque résident un accompagnement médical et une qualité des soins prodigués.

- Proposer le maintien d'une vie sociale en luttant contre l'isolement et la dépendance au travers d'ateliers occupationnels conçus à des fins de loisirs mais aussi thérapeutiques.

Partenaires privilégiés

CLUB
ASEI
SPORTS

Partenaire sport :
Club ASEI Sports

31



Retrouvez nous sur 

4 avenue de l'Europe - Parc technologique du Canal - 31522 RAMONVILLE-SAINT-AGNE

t. 06 71 90 57 42

m. club.sports@asei.asso.fr

Le **Club ASEI SPORTS** propose aux personnes atteintes d'un handicap de pratiquer, dans un cadre adapté, une activité sportive d'entretien, de loisir ou de compétition. Le **Club ASEI SPORTS** a notamment pour objet :

- de favoriser l'intégration, l'autonomie et l'épanouissement des personnes handicapées par la pratique d'activités physiques et sportives adaptées
- de favoriser le bien-être et la santé de la personne
- d'organiser des manifestations sportives et culturelles

AGIR INCLURE
FONDATION

Partenaire évaluation :
Fondation AGIR INCLURE

4 avenue de l'Europe - Parc technologique du Canal - 31522 RAMONVILLE-SAINT-AGNE

t. 06 43 24 62 86

m. christophe.lebel@fd-asei.fr

Le fonds de dotation « **FONDATION AGIR INCLURE** » a pour objet de recevoir et gérer en les capitalisant, des dons de toute nature.

Il a pour mission d'affecter des financements à la réalisation d'actions d'intérêt général mises en œuvre par lui-même ou par d'autres organismes sans but lucratif. Le fonds de dotation ne reçoit aucune subvention publique. Seule la générosité de ses mécènes privés lui permet de mener des projets innovants et expérimentaux. Les critères de sélections des projets sont les suivant :

- Actions sociales ou médico-sociales innovantes au profit de personnes handicapées ou d'un public fragile
- Soutien aux investissements affectés à la réalisation d'actions d'intérêt général
- Réalisation d'actions d'inclusions

Partenaires privilégiés

FORMAT
différence ASEI

Partenaire formation :
FORMAT différence

31

26 avenue Tolosane - Bâtiment L - 31520 RAMONVILLE SAINT-AGNE

t. 05 61 00 71 75

m. contact@formatdifference.org - www.formatdifference.org



Association loi 1901 qui a pour but :

- d'élaborer, de créer, d'organiser, de promouvoir et de dispenser des actions de formation professionnelle dans le domaine du secteur sanitaire, social et médico-social ;
- de développer, promouvoir et soutenir toute initiative en faveur de la promotion, de l'accompagnement, de l'aide, de l'accueil et de l'assistance des personnes en situation de handicap, fragilisées ou en perte d'autonomie.

Retrouvez nous sur 

Conception / réalisation : Direction de la communication ASEI

Parution : octobre 2020

Contact : communication@asei.asso.fr





ASEI

Agissons pour l'inclusion

Retrouvez notre actualité
et nos établissements sur
www.asei.asso.fr

ASEI siège social
Parc technologique du Canal
4 avenue de l'Europe - BP 62243
31522 Ramonville-Saint-Agne Cedex

t. 05 62 19 30 30

m. asei.siegesocial@asei.asso.fr

Association reconnue d'utilité publique